

# SAINT LOUBÈS

Plan Local d'Urbanisme de Saint-Loubès

Pièce n°4.1.5

## Règlement d'urbanisme

Annexe 3 : Fiches patrimoine  
paysager

Vu pour être annexé à la délibération du Conseil Municipal en date  
du 10 octobre 2024

arrêtant le projet de Plan Local d'Urbanisme (PLU) La Maire,



Julie Favre

**UA64.**  
PARIS | BOISSY  
URBANISTES & ASSOCIÉS









# Sommaire

INTRODUCTION.....	11
FICHES SURFACIQUES .....	13
Fiche surfacique n°1 : Le parc de la Coupole.....	15
Fiche surfacique n°2 .....	43
Fiche surfacique n°3 .....	44
Fiche surfacique n°4 .....	45
Fiche surfacique n°5 .....	46
Fiche surfacique n°6 .....	47
Fiche surfacique n°7 .....	48
Fiche surfacique n°8 .....	49
Fiche surfacique n°9 .....	50
Fiche surfacique n°10 .....	51
Fiche surfacique n°11 .....	52
Fiche surfacique n°12 .....	53
Fiche surfacique n°13 .....	54
Fiche surfacique n°14 .....	55
Fiche surfacique n°15 .....	56
Fiche surfacique n°16 .....	57
Fiche surfacique n°17 .....	58
Fiche surfacique n°18 .....	59
Fiche surfacique n°19 .....	60
Fiche surfacique n°20 .....	61
Fiche surfacique n°21 .....	62
Fiche surfacique n°22 .....	63
Fiche surfacique n°23 .....	64
Fiche surfacique n°24 .....	65
Fiche surfacique n°25 .....	66
Fiche surfacique n°26 .....	67
Fiche surfacique n°27 .....	68
Fiche surfacique n°28 .....	69
Fiche surfacique n°29 .....	70
Fiche surfacique n°30 .....	71
Fiche surfacique n°31 .....	72





Fiche surfacique n°32 .....	73
Fiche surfacique n°33 .....	74
Fiche surfacique n°34 .....	75
Fiche surfacique n°35 .....	76
Fiche surfacique n°36 .....	77
Fiche surfacique n°37 .....	78
Fiche surfacique n°38 .....	79
<b>FICHES PONCTUELLES .....</b>	<b>81</b>
Fiche ponctuelle n°1 .....	83
Fiche ponctuelle n°2 .....	84
Fiche ponctuelle n°3 .....	85
Fiche ponctuelle n°4 .....	86
Fiche ponctuelle n°5 .....	87
Fiche ponctuelle n°6 .....	88
Fiche ponctuelle n°7 .....	89
Fiche ponctuelle n°8 .....	90
Fiche ponctuelle n°9 .....	91
Fiche ponctuelle n°10 .....	92
Fiche ponctuelle n°11 .....	93
Fiche ponctuelle n°12 .....	94
Fiche ponctuelle n°13 .....	95
Fiche ponctuelle n°14 .....	96
Fiche ponctuelle n°15 .....	97
Fiche ponctuelle n°16 .....	98
Fiche ponctuelle n°17 .....	99
Fiche ponctuelle n°18 .....	100
Fiche ponctuelle n°19 .....	101
Fiche ponctuelle n°20 .....	102
Fiche ponctuelle n°21 .....	103
Fiche ponctuelle n°22 .....	104
Fiche ponctuelle n°23 .....	105
Fiche ponctuelle n°24 .....	106
Fiche ponctuelle n°25 .....	107
Fiche ponctuelle n°26 .....	108
Fiche ponctuelle n°27 .....	109
Fiche ponctuelle n°28 .....	110
Fiche ponctuelle n°29 .....	111
Fiche ponctuelle n°30 .....	112
Fiche ponctuelle n°31 .....	113
Fiche ponctuelle n°32 .....	114
Fiche ponctuelle n°33 .....	115
Fiche ponctuelle n°34 .....	116
Fiche ponctuelle n°35 .....	117
Fiche ponctuelle n°36 .....	118





Fiche ponctuelle n°37 .....	119
Fiche ponctuelle n°38 .....	120
Fiche ponctuelle n°39 .....	121
Fiche ponctuelle n°40 .....	122
Fiche ponctuelle n°41 .....	123
Fiche ponctuelle n°42 .....	124
Fiche ponctuelle n°43 .....	125
Fiche ponctuelle n°44 .....	126
Fiche ponctuelle n°45 .....	127
Fiche ponctuelle n°46 .....	128
Fiche ponctuelle n°47 .....	129
Fiche ponctuelle n°48 .....	130
Fiche ponctuelle n°49 .....	131
Fiche ponctuelle n°50 .....	132
Fiche ponctuelle n°51 .....	133
Fiche ponctuelle n°52 .....	134
Fiche ponctuelle n°53 .....	135
Fiche ponctuelle n°54 .....	136
Fiche ponctuelle n°55 .....	137
Fiche ponctuelle n°56 .....	138
Fiche ponctuelle n°57 .....	139
Fiche ponctuelle n°58 .....	140
Fiche ponctuelle n°59 .....	141
Fiche ponctuelle n°60 .....	142
Fiche ponctuelle n°61 .....	143
Fiche ponctuelle n°62 .....	144
Fiche ponctuelle n°63 .....	145
Fiche ponctuelle n°64 .....	146
Fiche ponctuelle n°65 .....	147
Fiche ponctuelle n°66 .....	148
Fiche ponctuelle n°67 .....	149
Fiche ponctuelle n°68 .....	150
Fiche ponctuelle n°69 .....	151
Fiche ponctuelle n°70 .....	152
Fiche ponctuelle n°71 .....	153
Fiche ponctuelle n°72 .....	154
Fiche ponctuelle n°73 .....	155
Fiche ponctuelle n°74 .....	156
Fiche ponctuelle n°75 .....	157
Fiche ponctuelle n°76 .....	158
Fiche ponctuelle n°77 .....	159
Fiche ponctuelle n°78 .....	160
Fiche ponctuelle n°79 .....	161
Fiche ponctuelle n°80 .....	162





Fiche ponctuelle n°81 .....	163
Fiche ponctuelle n°82 .....	164
Fiche ponctuelle n°83 .....	165
Fiche ponctuelle n°84 .....	166
Fiche ponctuelle n°85 .....	167
Fiche ponctuelle n°86 .....	168
Fiche ponctuelle n°87 .....	169
Fiche ponctuelle n°88 .....	170
Fiche ponctuelle n°89 .....	171
Fiche ponctuelle n°90 .....	172
Fiche ponctuelle n°91 .....	173
Fiche ponctuelle n°92 .....	174
Fiche ponctuelle n°93 .....	175
Fiche ponctuelle n°94 .....	176
Fiche ponctuelle n°95 .....	177
Fiche ponctuelle n°96 .....	178
Fiche ponctuelle n°97 .....	179
Fiche ponctuelle n°98 .....	180
Fiche ponctuelle n°99 .....	181
Fiche ponctuelle n°100 .....	182
Fiche ponctuelle n°101 .....	183
Fiche ponctuelle n°102 .....	184
Fiche ponctuelle n°103 .....	185
Fiche ponctuelle n°104 .....	186
Fiche ponctuelle n°105 .....	187
Fiche ponctuelle n°106 .....	188
Fiche ponctuelle n°107 .....	189
Fiche ponctuelle n°108 .....	190
Fiche ponctuelle n°109 .....	191
Fiche ponctuelle n°110 .....	192
Fiche ponctuelle n°111 .....	193
Fiche ponctuelle n°112 .....	194
Fiche ponctuelle n°113 .....	195
Fiche ponctuelle n°114 .....	196
Fiche ponctuelle n°115 .....	197
Fiche ponctuelle n°116 .....	198
Fiche ponctuelle n°117 .....	199
Fiche ponctuelle n°118 .....	200
Fiche ponctuelle n°119 .....	201
Fiche ponctuelle n°120 .....	202
Fiche ponctuelle n°121 .....	203
Fiche ponctuelle n°122 .....	204
Fiche ponctuelle n°123 .....	205
Fiche ponctuelle n°124 .....	206





Fiche ponctuelle n°125.....	207
Fiche ponctuelle n°126.....	208
Fiche ponctuelle n°127.....	209
Fiche ponctuelle n°128.....	210
Fiche ponctuelle n°129.....	211
Fiche ponctuelle n°130.....	212
Fiche ponctuelle n°131.....	213
Fiche ponctuelle n°132.....	214
Fiche ponctuelle n°133.....	215
Fiche ponctuelle n°134.....	216
Fiche ponctuelle n°135.....	217
Fiche ponctuelle n°136.....	218
Fiche ponctuelle n°137.....	219
Fiche ponctuelle n°138.....	220
Fiche ponctuelle n°139.....	221
Fiche ponctuelle n°140.....	222
Fiche ponctuelle n°141.....	223
Fiche ponctuelle n°142.....	224
Fiche ponctuelle n°143.....	225
<b>FICHES LINEAIRES.....</b>	<b>227</b>
Fiche linéaire n°1.....	229
Fiche linéaire n°2.....	230
Fiche linéaire n°3.....	231
Fiche linéaire n°4.....	232
Fiche linéaire n°5.....	233
Fiche linéaire n°6.....	234
Fiche linéaire n°7.....	235
Fiche linéaire n°8.....	236
Fiche linéaire n°9.....	237
Fiche linéaire n°10.....	238
Fiche linéaire n°11.....	239
Fiche linéaire n°12.....	240
Fiche linéaire n°13.....	241
Fiche linéaire n°14.....	242
Fiche linéaire n°15.....	243
Fiche linéaire n°16.....	244
Fiche linéaire n°17.....	245
Fiche linéaire n°18.....	246
Fiche linéaire n°19.....	247
Fiche linéaire n°20.....	248
Fiche linéaire n°21.....	249
Fiche linéaire n°22.....	250
Fiche linéaire n°23.....	251
Fiche linéaire n°24.....	252





Fiche linéaire n°25 .....	253
Fiche linéaire n°26 .....	254
Fiche linéaire n°27 .....	255
Fiche linéaire n°28 .....	256
Fiche linéaire n°29 .....	257
Fiche linéaire n°30 .....	258
Fiche linéaire n°31 .....	259
Fiche linéaire n°32 .....	260
Fiche linéaire n°33 .....	261
Fiche linéaire n°34 .....	262
Fiche linéaire n°35 .....	263
Fiche linéaire n°36 .....	264
Fiche linéaire n°37 .....	265
Fiche linéaire n°38 .....	266
Fiche linéaire n°39 .....	267
Fiche linéaire n°40 .....	268
Fiche linéaire n°41 .....	269
Fiche linéaire n°42 .....	270
Fiche linéaire n°43 .....	271
Fiche linéaire n°44 .....	272
Fiche linéaire n°45 .....	273
Fiche linéaire n°46 .....	274
Fiche linéaire n°47 .....	275
Fiche linéaire n°48 .....	276
Fiche linéaire n°49 .....	277
Fiche linéaire n°50 .....	278
Fiche linéaire n°51 .....	279
Fiche linéaire n°52 .....	280
Fiche linéaire n°53 .....	281
Fiche linéaire n°54 .....	282
Fiche linéaire n°55 .....	283
Fiche linéaire n°56 .....	284
Fiche linéaire n°57 .....	285
Fiche linéaire n°58 .....	286
Fiche linéaire n°59 .....	287
Fiche linéaire n°60 .....	288
Fiche linéaire n°61 .....	289
Fiche linéaire n°62 .....	290
Fiche linéaire n°63 .....	291
Fiche linéaire n°64 .....	292
Fiche linéaire n°65 .....	293
Fiche linéaire n°66 .....	294
Fiche linéaire n°67 .....	295
Fiche linéaire n°68 .....	296





Fiche linéaire n°69 .....	297
Fiche linéaire n°70 .....	298
Fiche linéaire n°71 .....	299
Fiche linéaire n°72 .....	300
Fiche linéaire n°73 .....	301
Fiche linéaire n°74 .....	302
Fiche linéaire n°75 .....	303
Fiche linéaire n°76 .....	304









# FICHES PATRIMOINE PAYSAGER

## Introduction

La présente annexe au règlement d'urbanisme s inventorie les espaces paysagers à protéger (EPP) ou espaces verts protégés (EVP) en application des articles L.151-19 ou L.151-23 du Code de l'Urbanisme, assurent une protection des espaces présentant une sensibilité écologique particulière ou un intérêt paysager d'ordre culturel ou historique.

Ce classement définit, le cas échéant, les prescriptions de nature à assurer leur préservation :

- Il est moins contraignant que l'EBC : il permet l'entretien paysager, et autorise les aménagements et installations légères ne remettant pas en cause le caractère boisé des espaces concernés. Il convient toutefois, de préciser dans le règlement écrit ce qui peut effectivement être admis pour faciliter l'instruction. Ainsi, certains éléments minéraux ou à dominante minérale sont considérés comme partie intégrante de l'EVP s'ils participent, par leur nature, leur caractère ou leur traitement, à l'aménagement paysager de l'espace (allées piétonnières, éléments décoratifs, emmarchements, etc.).
- Il peut localiser, dans les zones urbaines, les terrains cultivés et les espaces non bâtis nécessaires au maintien des continuités écologiques à protéger et inconstructibles quels que soient les équipements qui, le cas échéant, les desservent.
- Il peut s'appliquer aux parcs et jardins que l'on souhaite protéger sans pour autant interdire leur aménagement dès lors que le caractère non bâti est préservé.

Deux types de prescriptions ont été identifiées, celles soumises à l'article L.151-19 du Code de l'urbanisme visant l'identification des éléments de paysage, pour des motifs d'ordre culturel ou historique et celles soumises à l'article L.151-23 du Code de l'urbanisme pour des motifs d'ordre écologique.

Pour rappel ces deux articles précisent que :

- **Article L.151-19 CU** : « Le règlement peut identifier et localiser les éléments de paysage et identifier, localiser et délimiter les quartiers, îlots, immeubles bâtis ou non bâtis, espaces publics, monuments, sites et secteurs à protéger, à conserver, à mettre en valeur ou à requalifier pour des **motifs d'ordre culturel, historique ou architectural** et définir, le cas échéant, les prescriptions de nature à assurer leur préservation leur conservation ou leur restauration. Lorsqu'il s'agit d'espaces boisés, il est fait application du régime d'exception prévu à l'article L. 421-4 pour les coupes et abattages d'arbres. »
- **Article L. 151-23** : « Le règlement peut identifier et localiser les éléments de paysage et délimiter les sites et secteurs à protéger pour des **motifs d'ordre écologique**, notamment pour la préservation, le maintien ou la remise en état des continuités écologiques et définir, le cas échéant, les prescriptions de nature à assurer leur préservation. Lorsqu'il s'agit d'espaces boisés, il est fait application du régime d'exception prévu à l'article L. 421-4 pour les coupes et abattages d'arbres.  
Il peut localiser, dans les zones urbaines, les terrains cultivés et les espaces non bâtis nécessaires au maintien des continuités écologiques à protéger et inconstructibles quels que soient les équipements qui, le cas échéant, les desservent. »

La présente annexe « patrimoine paysager » au règlement d'urbanisme contient les éléments descriptifs permettant de localiser et d'identifier ces paysages, boisements, etc. protégés, ainsi que les prescriptions propres à chacun.



Le tableau suivant récapitule le nombre de fiche auxquelles s'applique chaque article au regard de leur nature (prescriptions surfaciques, ponctuelles ou linéaires) :

	Article L. 151-19	Article L. 151-23
Fiches surfaciques	33	5
Fiches ponctuelles	104	39
Fiches linéaires	52	24
TOTAL	<b>189</b>	<b>68</b>
	<b>257</b>	





# FICHES SURFACIQUES

---







## Fiche surfacique n°1 : Le parc de la Coupole







## Fiche surfacique n°1.1



**Localisation :**

- Parc de la Coupole
- Numéros de parcelle : 0D1891 ; 0D1892 ; 0D0256
- Numérotation sur le plan de zonage : 1

**Nom de l'arbre ou du groupe d'arbres :** Frênes (*Fraxinus*)

**Contexte :** Centre bourg, parc public

**Raison du repérage :** Intérêt paysager, ensemble remarquable central

**Commentaires :** A considérer avec l'ensemble des autres arbres du parc

**Classement :** Élément de paysage L.151-19 CU



## Fiche surfacique n°1.2

**Localisation :**

- Parc de la Coupole
- Numéro de parcelle : 0D0256
- Numérotation sur le plan de zonage : 1

**Nom de l'arbre ou du groupe d'arbres :** Marronniers (*Aesculus*)**Contexte :** Centre bourg, parc public**Raison du repérage :** Intérêt paysager, ensemble remarquable central**Commentaires :** A considérer avec l'ensemble des autres arbres du parc**Classement :** Élément de paysage L.151-19 CU





### Fiche surfacique n°1.3



**Localisation :**

- Parc de la Coupole
- Numéro de parcelle : 0D1891 - 0D0256
- Numérotation sur le plan de zonage : 1

**Nom de l'arbre ou du groupe d'arbres :** Frênes (*Fraxinus*)

**Contexte :** Centre bourg, parc public

**Raison du repérage :** Intérêt paysager, ensemble remarquable central

**Commentaires :** A considérer avec l'ensemble des autres arbres du parc ; double tronc

**Classement :** Élément de paysage L.151-19 CU



## Fiche surfacique n°1.4



### Localisation :

- Parc de la Coupole
- Numéro de parcelle : 0D0256
- Numérotation sur le plan de zonage : 1

**Nom de l'arbre ou du groupe d'arbres :** Frêne (*Fraxinus*)

**Contexte :** Centre bourg, parc public

**Raison du repérage :** Intérêt paysager, ensemble remarquable central

**Commentaires :** A considérer avec l'ensemble des autres arbres du parc

**Classement :** Élément de paysage L.151-19 CU

## Fiche surfacique n°1.5

**Localisation :**

- Parc de la Coupole
- Numéro de parcelle : 0D0256
- Numérotation sur le plan de zonage : 1

**Nom de l'arbre ou du groupe d'arbres :** Platane (*Platanus*)**Contexte :** Centre bourg, parc public et abords de l'avenue de la République**Raison du repérage :** Intérêt paysager, ensemble remarquable central**Commentaires :** A considérer avec l'ensemble des autres arbres du parc ; très grande envergure**Classement :** Élément de paysage L.151-19 CU





## Fiche surfacique n°1.6



### Localisation :

- Parc de la Coupole
- Numéro de parcelle : 0D0256
- Numérotation sur le plan de zonage : 1

**Nom de l'arbre ou du groupe d'arbres :** Platane (*Platanus*)

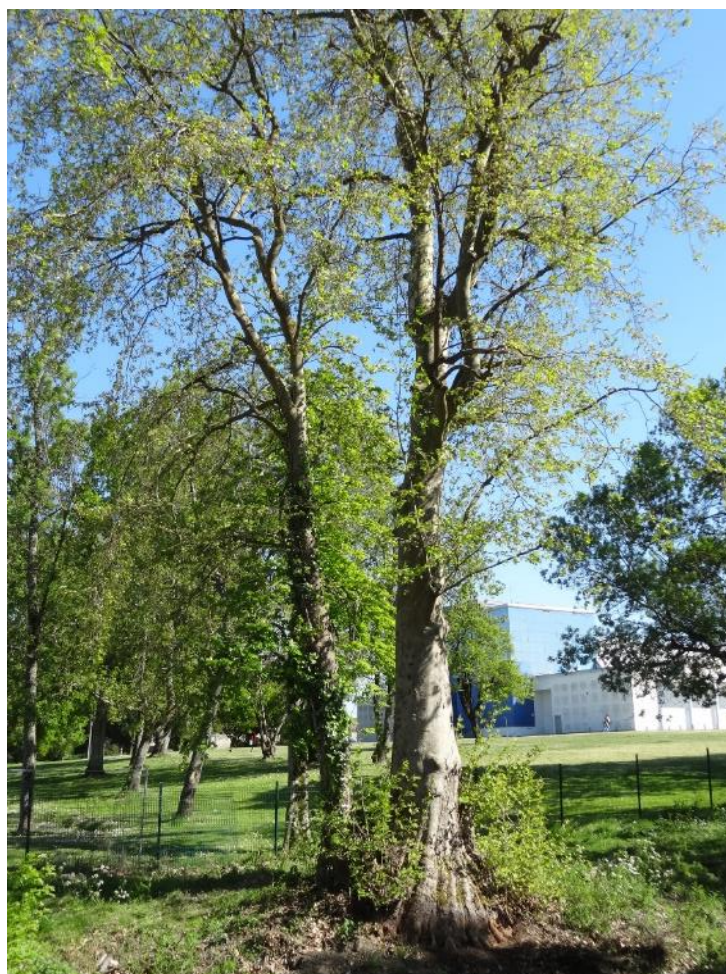
**Contexte :** Centre bourg, parc public et abords de l'avenue de la République

**Raison du repérage :** Intérêt paysager, ensemble remarquable central

**Commentaires :** A considérer avec l'ensemble des autres arbres du parc ; à noter implantation dans le bassin clôturé

**Classement :** Élément de paysage L.151-19 CU

## Fiche surfacique n°1.7

**Localisation :**

- Parc de la Coupole
- Numéro de parcelle : 0D1891 - 0D0256
- Numérotation sur le plan de zonage : 1

**Nom de l'arbre ou du groupe d'arbres :** Frênes (*Fraxinus*)**Contexte :** Centre bourg, parc public**Raison du repérage :** Intérêt paysager, ensemble remarquable central**Commentaires :** A considérer avec l'ensemble des autres arbres du parc**Classement :** Élément de paysage L.151-19 CU





## Fiche surfacique n°1.8



### Localisation :

- Parc de la Coupole
- Numéro de parcelle : 0D0256
- Numérotation sur le plan de zonage : 1

**Nom de l'arbre ou du groupe d'arbres :** Marronnier (Aesculus)

**Contexte :** Centre bourg, parc public

**Raison du repérage :** Intérêt paysager, ensemble remarquable central

**Commentaires :** A considérer avec l'ensemble des autres arbres du parc ; arbre fragilisé

**Classement :** Élément de paysage L.151-19 CU

## Fiche surfacique n°1.9

**Localisation :**

- Parc de la Coupole
- Numéro de parcelle : 0D0253 - 0D0256
- Numérotation sur le plan de zonage : 1

**Nom de l'arbre ou du groupe d'arbres :** Frênes (*Fraxinus*)**Contexte :** Centre bourg, parc public**Raison du repérage :** Intérêt paysager, ensemble remarquable central**Commentaires :** A considérer avec l'ensemble des autres arbres du parc**Classement :** Élément de paysage L.151-19 CU





## Fiche surfacique n°1.10



### Localisation :

- Parc de la Coupole
- Numéro de parcelle : 0D0253 - 0D0256
- Numérotation sur le plan de zonage : 1

**Nom de l'arbre ou du groupe d'arbres :** Frêne (*Fraxinus*)

**Contexte :** Centre bourg, parc public

**Raison du repérage :** Intérêt paysager, ensemble remarquable central

**Commentaires :** A considérer avec l'ensemble des autres arbres du parc

**Classement :** Élément de paysage L.151-19 CU





## Fiche surfacique n°1.11



### Localisation :

- Parc de la Coupole
- Numéro de parcelle : 0D0253
- Numérotation sur le plan de zonage : 1

**Nom de l'arbre ou du groupe d'arbres :** Chêne (*Quercus*)

**Contexte :** Centre bourg, parc public

**Raison du repérage :** Intérêt paysager, ensemble remarquable central

**Commentaires :** A considérer avec l'ensemble des autres arbres du parc ; silhouette insolite

**Classement :** Élément de paysage L.151-19 CU



## Fiche surfacique n°1.12



### Localisation :

- Parc de la Coupole
- Numéro de parcelle : 0D0253
- Numérotation sur le plan de zonage : 1

**Nom de l'arbre ou du groupe d'arbres :** Poirier (*Pyrus*)

**Contexte :** Centre bourg, parc public

**Raison du repérage :** Intérêt paysager, ensemble remarquable centrale

**Commentaires :** A considérer avec l'ensemble des autres arbres du parc

**Classement :** Élément de paysage L.151-19 CU



## Fiche surfacique n°1.13

**Localisation :**

- Parc de la Coupole
- Numéro de parcelle : 0D0253
- Numérotation sur le plan de zonage : 1

**Nom de l'arbre ou du groupe d'arbres :** Érable (*Acer*)**Contexte :** Centre bourg, parc public**Raison du repérage :** Intérêt paysager, ensemble remarquable central**Commentaires :** A considérer avec l'ensemble des autres arbres du parc**Classement :** Élément de paysage L.151-19 CU

## Fiche surfacique n°1.14

**Localisation :**

- Parc de la Coupole
- Numéro de parcelle : 0D0253
- Numérotation sur le plan de zonage : 1

**Nom de l'arbre ou du groupe d'arbres :** Frêne (*Fraxinus*)**Contexte :** Centre bourg, parc public**Raison du repérage :** Intérêt paysager, ensemble remarquable central**Commentaires :** A considérer avec l'ensemble des autres arbres du parc**Classement :** Élément de paysage L.151-19 CU



## Fiche surfacique n°1.15

**Localisation :**

- Parc de la Coupole
- Numéro de parcelle : 0D0253
- Numérotation sur le plan de zonage : 1

**Nom de l'arbre ou du groupe d'arbres :** Chêne (Quercus)**Contexte :** Centre bourg, parc public**Raison du repérage :** Intérêt paysager, ensemble remarquable central**Commentaires :** A considérer avec l'ensemble des autres arbres du parc**Classement :** Élément de paysage L.151-19 CU



## Fiche surfacique n°1.16



### Localisation :

- Parc de la Coupole
- Numéro de parcelle : 0D0253
- Numérotation sur le plan de zonage : 1

**Nom de l'arbre ou du groupe d'arbres :** Chêne (*Quercus*) et Frêne (*Fraxinus*)

**Contexte :** Centre bourg, parc public

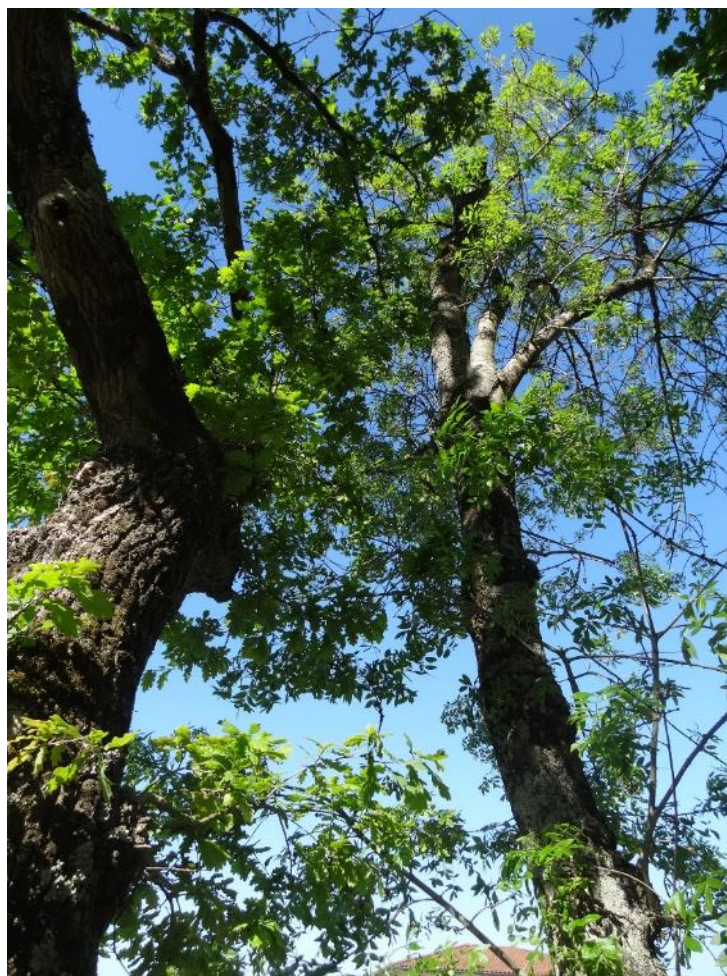
**Raison du repérage :** Intérêt paysager, ensemble remarquable central

**Commentaires :** A considérer avec l'ensemble des autres arbres du parc ; frêne fragilisé

**Classement :** Élément de paysage L.151-19 CU



## Fiche surfacique n°1.17

**Localisation :**

- Parc de la Coupole
- Numéro de parcelle : 0D0256
- Numérotation sur le plan de zonage : 1

**Nom de l'arbre ou du groupe d'arbres :** Chêne (Quercus)**Contexte :** Centre bourg, parc public**Raison du repérage :** Intérêt paysager, ensemble remarquable central**Commentaires :** A considérer avec l'ensemble des autres arbres du parc**Classement :** Élément de paysage L.151-19 CU

## Fiche surfacique n°1.18

**Localisation :**

- Parc de la Coupole
- Numéro de parcelle : 0D0253
- Numérotation sur le plan de zonage : 1

**Nom de l'arbre ou du groupe d'arbres :** Chêne (*Quercus*) ; Frênes (*Fraxinus*)**Contexte :** Centre bourg, parc public**Raison du repérage :** Intérêt paysager, ensemble remarquable central**Commentaires :** A considérer avec l'ensemble des autres arbres du parc**Classement :** Élément de paysage L.151-19 CU





## Fiche surfacique n°1.19



### Localisation :

- Parc de la Coupole
- Numéro de parcelle : 0D0253
- Numérotation sur le plan de zonage : 1

**Nom de l'arbre ou du groupe d'arbres :** Chêne (*Quercus*)

**Contexte :** Centre bourg, parc public

**Raison du repérage :** Intérêt paysager, ensemble remarquable central

**Commentaires :** A considérer avec l'ensemble des autres arbres du parc

**Classement :** Élément de paysage L.151-19 CU

## Fiche surfacique n°1.20

**Localisation :**

- Parc de la Coupole
- Numéro de parcelle : 0D0257
- Numérotation sur le plan de zonage : 1

**Nom de l'arbre ou du groupe d'arbres :** Mûrier (*Morus*) et Prunier (*Prunus*)**Contexte :** Centre bourg, parc public**Raison du repérage :** Intérêt paysager, ensemble remarquable central**Commentaires :** A considérer avec l'ensemble des autres arbres du parc ; arbres sculpturaux, point de rencontre**Classement :** Élément de paysage L.151-19 CU



## Fiche surfacique n°1.21



### Localisation :

- Parc de la Coupole
- Numéro de parcelle : 0D0253
- Numérotation sur le plan de zonage : 1

**Nom de l'arbre ou du groupe d'arbres :** Chênes

**Contexte :** Centre bourg, parc public

**Raison du repérage :** Intérêt paysager, ensemble remarquable central

**Commentaires :** A considérer avec l'ensemble des autres arbres du parc

**Classement :** Élément de paysage L.151-19 CU





## Fiche surfacique n°1.22



### Localisation :

- Parc de la Coupole
- Numéro de parcelle : 0D0253
- Numérotation sur le plan de zonage : 1

**Nom de l'arbre ou du groupe d'arbres :** Frêne (*Fraxinus*)

**Contexte :** Centre bourg, parc public

**Raison du repérage :** Intérêt paysager, ensemble remarquable central

**Commentaires :** A considérer avec l'ensemble des autres arbres du parc ; port incliné

**Classement :** Élément de paysage L.151-19 CU



## Fiche surfacique n°1.23



### Localisation :

- Parc de la Coupole
- Numéro de parcelle : 0D0253
- Numérotation sur le plan de zonage : 1

**Nom de l'arbre ou du groupe d'arbres :** Frêne (*Fraxinus*)

**Contexte :** Centre bourg, parc public

**Raison du repérage :** Intérêt paysager, ensemble remarquable central

**Commentaires :** A considérer avec l'ensemble des autres arbres du parc ; port incliné

**Classement :** Élément de paysage L.151-19 CU



## Fiche surfacique n°1.24

**Localisation :**

- Parc de la Coupole
- Numéro de parcelle : 0D1177
- Numérotation sur le plan de zonage : 1

**Nom de l'arbre ou du groupe d'arbres :** Bois et bosquets de chênes, marronniers, frênes, cèdre etc.

**Contexte :** Centre bourg, parc public

**Raison du repérage :** Intérêt paysager, ensemble remarquable central

**Commentaires :** A considérer avec l'ensemble des autres arbres du parc

**Classement :** Élément de paysage L.151-19 CU

## Fiche surfacique n°1.25

**Localisation :**

- Parc de la Coupole
- Numéro de parcelle : 0D1177 ; 0D0258 ; 0D1176
- Numérotation sur le plan de zonage : 1

**Nom de l'arbre ou du groupe d'arbres :** Chêne (*Quercus*) et Filaire (*Filaria / Phillyrea*)**Contexte :** Centre bourg, parc public**Raison du repérage :** Intérêt paysager, ensemble remarquable central**Commentaires :** A considérer avec l'ensemble des autres arbres du parc**Classement :** Élément de paysage L.151-19 CU





## Fiche surfacique n°2

**Localisation :**

- Avenue de la République
- Numéro de parcelle : 0C1018 ; 0C226 ; 0C2386 ; 0C2387
- Numérotation sur le plan de zonage : 2

**Nom de l'arbre ou du groupe d'arbres :** Frênes (*Fraxinus*)**Contexte :** Centre bourg, bordure d'axe majeur, jardin privé**Raison du repérage :** Intérêt paysager**Commentaires :** Arbre participant à la qualité paysagère de cet axe structurant**Classement :** Élément de paysage L.151-19 CU

## Fiche surfacique n°3

**Localisation :**

- Rue Victor Schoelcher
- Numéro de parcelle : 0C2735 ; 0C2736 ; 0C2741 ; 0C0724 ; 0C0728
- Numérotation sur le plan de zonage : 3

**Nom de l'arbre ou du groupe d'arbres :** Pins (*Pinus*), Chênes pédonculés (*Quercus robur*), Frênes (*Fraxinus excelsior*)

**Contexte :** Quartier résidentiel, cœur de bourg

**Raison du repérage :** Intérêt paysager

**Commentaires :** Secteur densément bâti, respiration paysagère, Frênes têtards, présence de cavités, îlot à potentiel

**Classement :** Élément de paysage L.151-19 CU



## Fiche surfacique n°4

**Localisation :**

- Passage des Arceaux
- Numéro de parcelle : 0E1082 ; 0E1081 ; 0E0858
- Numérotation sur le plan de zonage : 4

**Nom de l'arbre ou du groupe d'arbres :** Arbre de Judée (*Cercis*), Érable (*Acer*), Chêne (*Quercus*) et sapin (*Abies*)

**Contexte :** Centre bourg, angle Place de la mairie

**Raison du repérage :** Intérêt paysager

**Commentaires :** Arbre et jardin dans les perspectives (minérales par ailleurs), belle composition

**Classement :** Élément de paysage L.151-19 CU

## Fiche surfacique n°5

**Localisation :**

- Route départementale 242
- Numéro de parcelle : 0G1336
- Numérotation sur le plan de zonage : 5

**Nom de l'arbre ou du groupe d'arbres :** Peupliers (*Populus*)**Contexte :** RD, axe majeur, séquence de la zone d'activités, privé**Raison du repérage :** Intérêt paysager**Commentaires :** Nature ordinaire dans la zone d'activités, perception depuis l'axe majeur ; rappel d'une identité communale liée à l'eau**Classement :** Élément de paysage L.151-19 CU

## Fiche surfacique n°6

**Localisation :**

- Route départementale 242
- Numéro de parcelle : 0A1881 ; 0A1882 ; 0A1889 ; 0A1890 ; 0A1891 ; 0A1894
- Numérotation sur le plan de zonage : 6

**Nom de l'arbre ou du groupe d'arbres :** Mélange d'arbres, feuillus à dominante de chênes (*Quercus*)**Contexte :** RD, axe majeur, séquence de la zone d'activités, privé**Raison du repérage :** Intérêt paysager**Commentaires :** Parc boisé dans la zone d'activités, perception depuis l'axe majeur**Classement :** Élément de paysage L.151-19 CU



## Fiche surfacique n°7

**Localisation :**

- Route départementale 242
- Numéro de parcelle : 0A2000 à 0A2003 ; 0A712 ; 0A714 ; 0A715
- Numérotation sur le plan de zonage : 7

**Nom de l'arbre ou du groupe d'arbres :** Chênes (*Quercus*)**Contexte :** RD, axe majeur, séquence de la zone d'activités, privé**Raison du repérage :** Intérêt paysager**Commentaires :** Cordon végétal dans la zone d'activités ; perception depuis l'axe majeur**Classement :** Élément de paysage L.151-23 CU



## Fiche surfacique n°8



### Localisation :

- Route départementale 242
- Numéro de parcelle : 0C0286 ; 0E1057 ; 0E0114 ; 0E0124 ; 0E0125 ; 0E1562 ; 0E2306 ; 0E2850 ; 0E2960 ; 0E2961 ; 0E3315 ; 0E3320 ; 0E3337 ; 0E3339 ; 0E3341
- Numérotation sur le plan de zonage : 8

**Nom de l'arbre ou du groupe d'arbres :** Chênes (*Quercus*) et autres feuillus

**Contexte :** RD, axe majeur, séquence en entrée de ville, bord de ruisseau ; privé

**Raison du repérage :** Intérêt paysager

**Commentaires :** Géomorphologie soulignée ; perception depuis l'axe majeur

**Classement :** Élément de paysage L.151-23 CU



## Fiche surfacique n°9



### Localisation :

- Chemin de Sacquey
- Numéro de parcelle : 0E1007
- Numérotation sur le plan de zonage : 9

**Nom de l'arbre ou du groupe d'arbres :** Tilleul (*Tilia*)

**Contexte :** Quartier Jean Videau – noyau historique ; privé

**Raison du repérage :** Intérêt paysager

**Commentaires :** Élément identitaire ; composition avec le bâti

**Classement :** Élément de paysage L.151-19 CU



## Fiche surfacique n°10

**Localisation :**

- Route départementale 242 – en retrait château des Graves
- Numéro de parcelle : 0C0499 ; 0C0500 ; 0C05002 ; 0C0503 ; 0C0504
- Numérotation sur le plan de zonage : 10

**Nom de l'arbre ou du groupe d'arbres :** Groupe d'arbres dans le domaine et un Marronnier (Aesculus) isolé à l'entrée

**Contexte :** Entrée de ville ; interface espace naturel et agricole et espace urbain

**Raison du repérage :** Intérêt paysager

**Commentaires :** Perception depuis la route ; parc remarquable et arbre isolé repère

**Classement :** Élément de paysage L.151-19 CU

## Fiche surfacique n°11

**Localisation :**

- Route départementale 115
- Numéro de parcelle : 0C2299
- Numérotation sur le plan de zonage : 11

**Nom de l'arbre ou du groupe d'arbres :** chênes (*Quercus*) / tilleul (*Tilia*)**Contexte :** Extension du centre-ville sur axe majeur de déplacement ; jardin privé**Raison du repérage :** Intérêt paysager**Commentaires :** Perception depuis la route ; motif identitaire avec vieille maison**Classement :** Élément de paysage L.151-19 CU





## Fiche surfacique n°12



### Localisation :

- Route départementale 115
- Numéro de parcelle : 0E2192 ; 0E2552 ; 0E2553 ; 0E2554 ; 0E2555 ; 0E2556 ; 0E2582 ; 0E2584 ; 0E2585 ; 0E3444 ; 0E3489
- Numérotation sur le plan de zonage : 12

**Nom de l'arbre ou du groupe d'arbres :** Chênes (Quercus) et autres feuillus

**Contexte :** Extension du centre-ville sur axe majeur de déplacement ; jardin privé

**Raison du repérage :** Intérêt paysager

**Commentaires :** Perception depuis la route

**Classement :** Élément de paysage L.151-23 CU



### Fiche surfacique n°13



**Localisation :**

- Chemin de Couvertaire / Chemin de l'Esventat
- Numéro de parcelle : 0G0995
- Numérotation sur le plan de zonage : 13

**Nom de l'arbre ou du groupe d'arbres :** Tilleuls (*Tilia*), Cèdre (*Cedrus*) etc.

**Contexte :** Quartier résidentiel ; privé

**Raison du repérage :** Intérêt paysager

**Commentaires :** Angle de rue passante ; élément identitaire

**Classement :** Élément de paysage L.151-19 CU



## Fiche surfacique n°14

**Localisation :**

- Chemin de Sacquey
- Numéro de parcelle : 0E3279
- Numérotation sur le plan de zonage : 14

**Nom de l'arbre ou du groupe d'arbres :** Pins (*Pinus*)**Contexte :** Quartier résidentiel ; privé**Raison du repérage :** Intérêt paysager**Commentaires :** Angle de rue passante ; arbres repères**Classement :** Élément de paysage L.151-19 CU



## Fiche surfacique n°15

**Localisation :**

- Chemin de Couvertaire / Chemin de Maubourguet ; Sacquey
- Numéro de parcelle : 0G0119 ; 0G1235 ; 0G1237 ; 0G1239 ; 0G1579 ; 0G1580 ; 0G1581 ; 0G0722
- Numérotation sur le plan de zonage : 15

**Nom de l'arbre ou du groupe d'arbres :** Platanes (*Platanus*), Chênes (*Quercus*), Tilleuls (*Tilia*), Marronniers (*Aesculus*) etc.

**Contexte :** Quartier résidentiel ; privé

**Raison du repérage :** Intérêt paysager

**Commentaires :** Angle de rue passante ; élément identitaire

**Classement :** Élément de paysage L.151-19 CU

## Fiche surfacique n°16

**Localisation :**

- Port de Cavernes
- Numéro de parcelle : place publique ; proche parcelle 0B0181
- Numérotation sur le plan de zonage : 16

**Nom de l'arbre ou du groupe d'arbres :** Platanes (*Platanus*), Marronniers (*Aesculus*)**Contexte :** « Village » de Cavernes ; espace public**Raison du repérage :** Intérêt paysager**Commentaires :** Place publique ; bord de l'eau**Classement :** Élément de paysage L.151-19 CU

## Fiche surfacique n°17

**Localisation :**

- Chemin du Livey
- Numéro de parcelle : 0C0891 ; 0C0740
- Numérotation sur le plan de zonage : 17

**Nom de l'arbre ou du groupe d'arbres :** Marronnier (*Aesculus*), Arbre de Judée (*Cercis*), Tilleul (*Tilia*) etc.

**Contexte :** Quartier résidentiel ; privé

**Raison du repérage :** Intérêt paysager

**Commentaires :** Jardin d'intérêt dans quartier pavillonnaire ; motif identitaire, composition avec bâti

**Classement :** Élément de paysage L.151-19 CU





## Fiche surfacique n°18



### Localisation :

- Chemin de Nice
- Numéro de parcelle : 0D1953
- Numérotation sur le plan de zonage : 18

**Nom de l'arbre ou du groupe d'arbres :** Pins (*Pinus*)

**Contexte :** Quartier résidentiel ; privé

**Raison du repérage :** Intérêt paysager

**Commentaires :** Participe à la qualité de l'espace public

**Classement :** Élément de paysage L.151-19 CU



## Fiche surfacique n°19

**Localisation :**

- Chemin de Nice
- Numéro de parcelle : 0E1244 ; 0E2468 ; 0E2710 ; 0E0854 ; 0E0856 ; 0E0857 ; 0E0858
- Numérotation sur le plan de zonage : 19

**Nom de l'arbre ou du groupe d'arbres :** Marronniers (*Aesculus*), Frênes (*Fraxinus*), arbres de parc etc.

**Contexte :** Cœur de ville ancien ; privé

**Raison du repérage :** Intérêt paysager

**Commentaires :** Allée, parc et cœur d'îlot

**Classement :** Élément de paysage L.151-19 CU



## Fiche surfacique n°20



### Localisation :

- Chemin du Commandeur
- Numéro de parcelle : 0A2015 ; 0A2369 ; 0A2370 ; 0A2371 ; 0A2372 ; 0A2373 ; 0A2374
- Numérotation sur le plan de zonage : 20

**Nom de l'arbre ou du groupe d'arbres :** Chênes d'Amérique (*Quercus rubra*), Cèdres (*Cedrus*) etc.

**Contexte :** Anciennes gravières à proximité ; privé

**Raison du repérage :** Intérêt paysager

**Commentaires :** Nombreux arbres de parc

**Classement :** Élément de paysage L.151-23 CU



## Fiche surfacique n°21



### Localisation :

- Chartran
- Numéro de parcelle : 0A1044 ; 0A1045 ; 0A0545 ; 0A0546 ; 0A0547 ; 0A0549 ; 0A0550 ; 0A0564
- Numérotation sur le plan de zonage : 21

**Nom de l'arbre ou du groupe d'arbres :** Cèdre (*Cedrus*) et nombreux arbres de parc

**Contexte :** Proximité de la voie ferrée ; domaine ; privé

**Raison du repérage :** Intérêt paysager

**Commentaires :** Forte perception ; élément identitaire

**Classement :** Élément de paysage L.151-19 CU





## Fiche surfacique n°22



### Localisation :

- Chemin de Bellevue
- Numéro de parcelle : 0A1568 ; 0A694 ; 0A0705
- Numérotation sur le plan de zonage : 22

**Nom de l'arbre ou du groupe d'arbres :** Marronniers (*Aesculus*), Tilleuls (*Tilia*), Cèdres (*Cedrus*) et autres arbres de parc

**Contexte :** Arrière de la zone d'activités ; privé

**Raison du repérage :** Intérêt paysager

**Commentaires :** Élément identitaire

**Classement :** Élément de paysage L.151-19 CU



## Fiche surfacique n°23

**Localisation :**

- Chemin de la Cavernière – lieu-dit Peybran
  - Numéro de parcelle : 0C1198 ; 0C1199 ; 0C1200 ; 0C1201 ; 0C1202 ; 0C0298 ; 0C299
- Numérotation sur le plan de zonage : 23

**Nom de l'arbre ou du groupe d'arbres :** Pins (*Pinus*) ; cèdres (*Cedrus*)**Contexte :** Crête ; interface zone d'activités et espace agricole et naturel ; privé**Raison du repérage :** Intérêt paysager**Commentaires :** Perception des silhouettes des arbres ; repères**Classement :** Élément de paysage L.151-19 CU

## Fiche surfacique n°24

**Localisation :**

- Chemin de la Cavernière ; Domaine Lesnier
- Numéro de parcelle : 0A1862 ; 0A1863
- Numérotation sur le plan de zonage : 24

**Nom de l'arbre ou du groupe d'arbres :** Chênes (*Quercus*), Lauriers (*Laurus nobilis*), Érables (*Acer*) ; Arbres de parc

**Contexte :** Interface zone d'activités et quartier résidentiel, espace naturel et agricole ; privé

**Raison du repérage :** Intérêt paysager

**Commentaires :** Structurant, qualité de l'espace perçu depuis la voie et domaine

**Classement :** Élément de paysage L.151-19 CU



## Fiche surfacique n°25

**Localisation :**

- Rue de Comet
- Numéro de parcelle : 0C1846
- Numérotation sur le plan de zonage : 25

**Nom de l'arbre ou du groupe d'arbres :** Peupliers trembles (*Populus tremula*)**Contexte :** Cœur de Bourg, proximité cours d'eau**Raison du repérage :** Intérêt paysager**Commentaires :** Rappel de la présence du réseau hydrographique**Classement :** Élément de paysage L.151-23 CU





## Fiche surfacique n°26



### Localisation :

- Chemin du Couquet, domaine de Porcherons
- Numéro de parcelle : 0E0012 ; 0E2767
- Numérotation sur le plan de zonage : 26

**Nom de l'arbre ou du groupe d'arbres :** Platanes (*Platanus*), Marronniers (*Aesculus*), arbres de parc etc.

**Contexte :** Limite zone urbaine, interface avec espace agricole et naturel ; privé

**Raison du repérage :** Intérêt paysager

**Commentaires :** Identitaire

**Classement :** Élément de paysage L.151-19 CU



## Fiche surfacique n°27



### Localisation :

- Chemin du Couquet ; Domaine de Bergey
- Numéro de parcelle : 0G170 ; 0G171 ; 0G172 ; 0G173
- Numérotation sur le plan de zonage : 27

**Nom de l'arbre ou du groupe d'arbres :** Lisière de feuillus + arbres de parc etc.

**Contexte :** Limite zone urbaine, interface avec espace agricole et naturel ; privé

**Raison du repérage :** Intérêt paysager

**Commentaires :** Identitaire

**Classement :** Élément de paysage L.151-19 CU





## Fiche surfacique n°28



### Localisation :

- Chemin de Terrefort ; Lieu-dit « Chelivette »
- Numéro de parcelle : 0G1637 ; 0G1642 ; 0G1660 ; 0G1661 ; 0G1686 ; 0G1687 ; 0G0551 à 0G0560 ; 0G0591 ; 0G0692
- Numérotation sur le plan de zonage : 28

**Nom de l'arbre ou du groupe d'arbre :** Chênes pubescents (*Quercus pubescens*), Platanes (*Platanus*), haies bocagères et arbres de parc

**Contexte :** Espace naturel et agricole, limite communale ; privé

**Raison du repérage :** Intérêt paysager

**Commentaires :** Haie en limite de voie et parc de domaine à l'arrière

**Classement :** LH - Élément de paysage L.151-19 CU



## Fiche surfacique n°29

**Localisation :**

- Chemin de Reignac – Lieu-dit « Le Suisse »
- Numéro de parcelle : OD193
- Numérotation sur le plan de zonage : 29

**Nom de l'arbre ou du groupe d'arbres :** Tilleuls (*Tilia*), Chênes (*Quercus*), arbres de parc etc.

**Contexte :** Quartier résidentiel ; privé

**Raison du repérage :** Intérêt paysager

**Commentaires :** Identitaire

**Classement :** Élément de paysage L.151-19 CU

## Fiche surfacique n°30

**Localisation :**

- 22 Avenue de Cajus
- Numéro de parcelles : 0D0997
- Numérotation sur le plan de zonage : 30

**Nom de l'arbre ou du groupe d'arbres :** Pins (*Pinus*)**Contexte :** Quartier résidentiel, proximité collège ; privé**Raison du repérage :** Intérêt paysager**Commentaires :** Qualité de l'espace public**Classement :** Élément de paysage L. 151-19

## Fiche surfacique n°31

**Localisation :**

- Chemin de Cabane
- Numéro de parcelle : 0F1539 ; 0F442 ; 0F454 ; 0F816 ; 0F932
- Numérotation sur le plan de zonage : 31

**Nom de l'arbre ou du groupe d'arbres :** Chênes (*Quercus*)**Contexte :** Hameau ; privé**Raison du repérage :** Intérêt paysager**Commentaires :** Silhouette majestueuse**Classement :** Élément de paysage L.151-19 CU





## Fiche surfacique n°32



**Localisation :**

- 85 Chemin de Mage – Domaine de Clauset
- Numéro de parcelle : 0E1576 ; 0E0573
- Numérotation sur le plan de zonage : 32

**Nom de l'arbre ou du groupe d'arbres :** Marronniers (*Aesculus*) et arbres de parc

**Contexte :** Espace semi-résidentiel ; naturel et agricole ; privé

**Raison du repérage :** Intérêt paysager

**Commentaires :** Identitaire

**Classement :** Élément de paysage L. 151-19

## Fiche surfacique n°33

**Localisation :**

- Chemin des Anglais – La Motte – Château Modery
- Numéro de parcelle : 0E0590 ; 0E0592 ; 0E0593 ; 0E0597 ; 0E0598 ; 0E0599 ; 0E0617 à 0E0620
- Numérotation sur le plan de zonage : 33

**Nom de l'arbre ou du groupe d'arbres :** Peupliers (*Populus*), chênes (*Quercus*), tilleuls (*Tilia*) et arbres de parc

**Contexte :** Espace agricole et naturel ; quartier résidentiel ; privé

**Raison du repérage :** Intérêt paysager

**Commentaires :** Identitaire ; vaste ensemble dans la ville

**Classement :** Élément de paysage L.151-19 CU





## Fiche surfacique n°34



### Localisation :

- 55 rue Max Linder
- Numéro de parcelle : 0E1880 ; 0E1879
- Numérotation sur le plan de zonage : 34

**Nom de l'arbre ou du groupe d'arbres :** Marronniers (*Aesculus*), tilleuls (*Tilia*), etc..

**Contexte :** Quartier résidentiel ; privé

**Raison du repérage :** Intérêt paysager

**Commentaires :** Identitaire

**Classement :** Élément de paysage L. 151-19





## Fiche surfacique n°35



### Localisation :

- Rue Max Linder n° 12/14
- Numéro de parcelle : E 2652, E 2647
- Numérotation sur le plan de zonage : 35

**Nom de l'arbre ou du groupe d'arbres :** Tilleul (*Tilia*), cèdre (*Cedrus*), arbres de parc

**Contexte :** Quartier résidentiel ; espace public

**Raison du repérage :** Intérêt paysager

**Commentaires :** Qualité de l'espace public

**Classement :** Élément de paysage L. 151-19



## Fiche surfacique n°36



### Localisation :

- Rue Saint-Aignan – Résidence du Château Saint-Aignan
- Numéro de parcelle : 0E1294 ; 0E1293
- Numérotation sur le plan de zonage : 36

**Nom de l'arbre ou du groupe d'arbres :** Marronnier (*Aesculus*), chênes (*Quercus*), tilleuls (*Tilia*), bois d'arc (*Maclura pomifera*), pins (*Pinus*), arbres de parc

**Contexte :** Quartier résidentiel ; privé

**Raison du repérage :** Intérêt paysager

**Commentaires :** Identitaire ; qualité de l'espace public ; essence peu courante (bois d'arc)

**Classement :** Élément de paysage L. 151-19



## Fiche surfacique n°37



### Localisation :

- 35 chemin de Jean Pan
- Numéro de parcelle : F0547
- Numérotation sur le plan de zonage : 37

**Nom de l'arbre ou du groupe d'arbres :** Peupliers

**Contexte :** Hameau rural ; privé

**Raison du repérage :** Intérêt paysager

**Commentaires :** Participe de l'espace public

**Classement :** Élément de paysage L. 151-19



## Fiche surfacique n°38

**Localisation :**

- Rue Max Linder n° 53 T (places de Bidon)
- Numéro de parcelle : E 904 – E 906
- Numérotation sur le plan de zonage : 38

**Nom de l'arbre ou du groupe d'arbres :** platanes (*Platanus*)**Contexte :** secteur d'équipements ; espace public**Raison du repérage :** intérêt paysager**Commentaires :** qualité de l'espace public**Classement :** Élément de paysage L. 151-19





# FICHES PONCTUELLES

---









## Fiche ponctuelle n°1



### Localisation :

- Chemin de Moulinotte
- Numéro de parcelle : 0A1455
- Numérotation sur le plan de zonage : 1

**Nom de l'arbre ou du groupe d'arbre :** Chêne pédonculé (*Quercus robur*)

**Contexte :** Prairie, proche de boisements et zone industrielle

**Raison du repérage :** Intérêt écologique

**Commentaires :** Présence de lierre

**Classement :** L.151-23 CU

## Fiche ponctuelle n°2

**Localisation :**

- Chemin de Moulinotte
- Numéro de parcelle : 0A1455
- Numérotation sur le plan de zonage : 2

**Nom de l'arbre ou du groupe d'arbre :** Chêne pubescent (*Quercus pubescens*)**Contexte :** Prairie, proche de boisements et zone industrielle**Raison du repérage :** Intérêt écologique**Commentaires :** /**Classement :** L.151-23 CU



## Fiche ponctuelle n°3

**Localisation :**

- Chemin de Péligon
- Numéro de parcelle : 0D1072
- Numérotation sur le plan de zonage : 3

**Nom de l'arbre ou du groupe d'arbres :** Frêne (*Fraxinus*)**Contexte :** Centre bourg, proximité de la Coupole, espace public**Raison du repérage :** Intérêt paysager**Commentaires :** Nature ordinaire mais cépée intéressante et peu d'arbres**Classement :** Élément de paysage L.151-19 CU

## Fiche ponctuelle n°4

**Localisation :**

- Chemin de Péligon
- Numéro de parcelle : 0D1072
- Numérotation sur le plan de zonage : 4

**Nom de l'arbre ou du groupe d'arbres :** Pin (Pinus)**Contexte :** Centre bourg, proximité de la Coupole et de la piscine, espace public**Raison du repérage :** Intérêt paysager**Commentaires :** Carrefour stratégique, peu d'arbres**Classement :** Élément de paysage L.151-19 CU



## Fiche ponctuelle n°5



### Localisation :

- Chemin de Nice
- Numéro de parcelle : 0D0253
- Numérotation sur le plan de zonage : 5

**Nom de l'arbre ou du groupe d'arbres :** Chêne (Quercus)

**Contexte :** Centre bourg, proximité des équipements, espace public

**Raison du repérage :** Intérêt paysager

**Commentaires :** Grand développement, peu d'arbres ; arbre sous pression, fragilisé

**Classement :** Élément de paysage L.151-19 CU





## Fiche ponctuelle n°6



### Localisation :

- Chemin de Nice
- Numéro de parcelle : 0D1891
- Numérotation sur le plan de zonage : 6

**Nom de l'arbre ou du groupe d'arbres :** Platanes (*Platanus*)

**Contexte :** Centre bourg, proximité des équipements, espace public

**Raison du repérage :** Intérêt paysager

**Commentaires :** Lierre

**Classement :** Élément de paysage L.151-19 CU

## Fiche ponctuelle n°7

**Localisation :**

- Chemin de Nice
- Numéro de parcelle : 0D1824
- Numérotation sur le plan de zonage : 7

**Nom de l'arbre ou du groupe d'arbres :** Pin (Pinus)**Contexte :** Centre bourg, proximité des équipements, espace public**Raison du repérage :** Intérêt paysager**Commentaires :** Angle de rue, point de repère**Classement :** Élément de paysage L.151-19 CU



## Fiche ponctuelle n°8



### Localisation :

- Chemin de Nice
- Numéro de parcelle : 0D1891
- Numérotation sur le plan de zonage : 8

**Nom de l'arbre ou du groupe d'arbres :** Chênes (Quercus)

**Contexte :** Centre bourg, proximité des équipements, espace public

**Raison du repérage :** Intérêt paysager

**Commentaires :** Ensemble boisé remarquable en bord de noue

**Classement :** Élément de paysage L.151-19 CU





## Fiche ponctuelle n°9



**Localisation :**

- Avenue de la République
- Numéro de parcelle : 0D1820
- Numérotation sur le plan de zonage : 9

**Nom de l'arbre ou du groupe d'arbres :** Arbre de Judée (Cercis)

**Contexte :** Centre bourg, angle de parcelle

**Raison du repérage :** Intérêt paysager

**Commentaires :** Avenue passante, cœur de bourg, arbre de grand développement (sauvé du chantier qui a eu lieu à proximité), sous pression

**Classement :** Élément de paysage L.151-19 CU



## Fiche ponctuelle n°10



**Localisation :**

- Avenue de la République
- Numéro de parcelle : 0C2387
- Numérotation sur le plan de zonage : 10

**Nom de l'arbre ou du groupe d'arbres :** Arbre de Judée (*Cercis*)

**Contexte :** Centre bourg, bordure d'axe majeur, jardin privé

**Raison du repérage :** Intérêt paysager

**Commentaires :** Arbre participant à la qualité paysagère de cet axe structurant

**Classement :** Élément de paysage L.151-19 CU



## Fiche ponctuelle n°11



**Localisation :**

- Avenue de la République
- Numéro de parcelle : 0C2386
- Numérotation sur le plan de zonage : 11

**Nom de l'arbre ou du groupe d'arbres :** Marronnier (*Aesculus*)

**Contexte :** Centre bourg, bordure d'axe majeur, jardin privé

**Raison du repérage :** Intérêt paysager

**Commentaires :** Arbre participant à la qualité paysagère de cet axe structurant

**Classement :** Élément de paysage L.151-19 CU





## Fiche ponctuelle n°12



### Localisation :

- Route d'Ambarès, lieu-dit « Jean Videau »
- Numéro de parcelle : 0C0287
- Numérotation sur le plan de zonage : 12

**Nom de l'arbre ou du groupe d'arbre :** Chêne pédonculé (*Quercus robur*)

**Contexte :** Périurbain, proche d'une ripisylve

**Raison du repérage :** Intérêt écologique

**Commentaires :** Présence de lierre

**Classement :** L.151-23 CU



## Fiche ponctuelle n°13



### Localisation :

- Route départementale 242
- Numéro de parcelle : 0E0223
- Numérotation sur le plan de zonage : 13

**Nom de l'arbre ou du groupe d'arbres :** Tilleul (*Tilia*)

**Contexte :** Avenue de la république ; jardin privé

**Raison du repérage :** Intérêt paysager

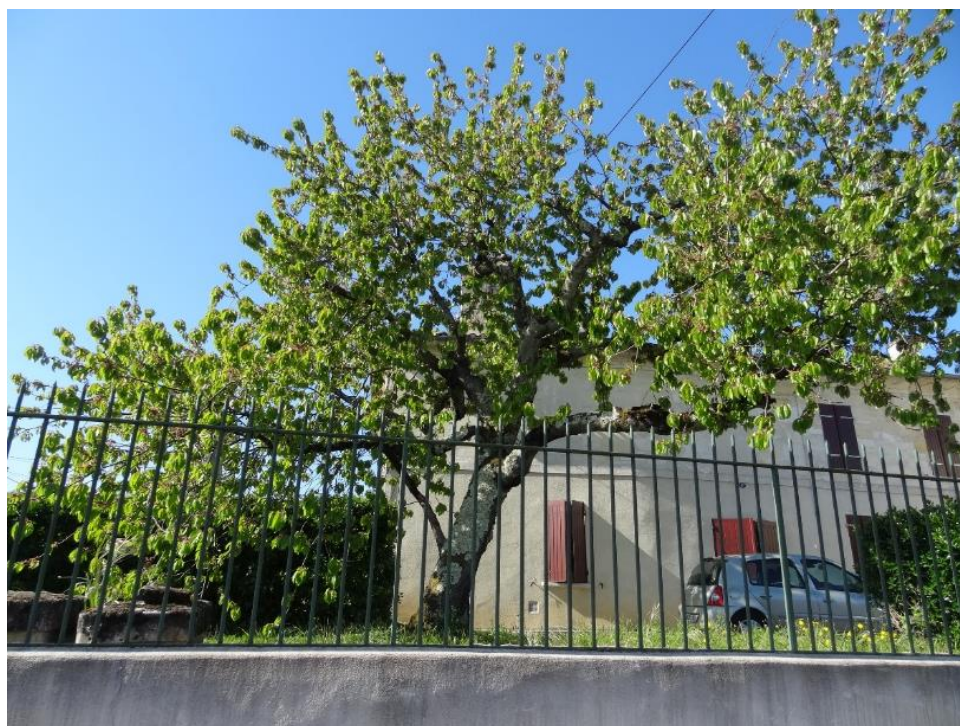
**Commentaires :** Perception depuis la route

**Classement :** Élément de paysage L.151-19 CU





## Fiche ponctuelle n°14



### Localisation :

- Route départementale 242
- Numéro de parcelle : 0E2292
- Numérotation sur le plan de zonage : 14

**Nom de l'arbre ou du groupe d'arbres :** Cerisier (*Prunus*)

**Contexte :** Avenue de la république ; jardin privé

**Raison du repérage :** Intérêt paysager

**Commentaires :** Perception depuis la route ; repère

**Classement :** Élément de paysage L.151-19 CU



## Fiche ponctuelle n°15

**Localisation :**

- Route départementale 242
- Numéro de parcelle : 0C184
- Numérotation sur le plan de zonage : 15

**Nom de l'arbre ou du groupe d'arbres :** Tilleuls (*Tilia*)**Contexte :** Avenue de la république ; jardin privé**Raison du repérage :** Intérêt paysager**Commentaires :** Perception depuis la route ; motif paysager identitaire avec le bâti**Classement :** Élément de paysage L.151-19 CU



## Fiche ponctuelle n°16



### Localisation :

- Route départementale 242
- Numéro de parcelle : 0C2298
- Numérotation sur le plan de zonage : 16

**Nom de l'arbre ou du groupe d'arbres :** Chêne liège (*Quercus suber*)

**Contexte :** Entrée de ville – Hameau ; vignes

**Raison du repérage :** Intérêt paysager - écologique

**Commentaires :** Individu remarquable âgé d'une essence indigène localement peu présente sur la commune – visible depuis la RD242.

**Classement :** Élément de paysage L.151-19 CU

## Fiche ponctuelle n°17

**Localisation :**

- Route départementale 115 – 45 chemin du Moulin de Conilh
- Numéro de parcelle : 0E2507
- Numérotation sur le plan de zonage : 17

**Nom de l'arbre ou du groupe d'arbres :** Tilleul (*Tilia*)**Contexte :** Extension du centre-ville sur axe majeur de déplacement ; jardin privé**Raison du repérage :** Intérêt paysager**Commentaires :** Perception depuis la route ; motif identitaire avec vieille maison**Classement :** Élément de paysage L.151-19 CU



## Fiche ponctuelle n°18

**Localisation :**

- Route départementale 115 – 36 chemin du Moulin de Conilh
- Numéro de parcelle : 0E3067
- Numérotation sur le plan de zonage : 18

**Nom de l'arbre ou du groupe d'arbres :** Sapin (*Abies*)**Contexte :** Extension du centre-ville sur axe majeur de déplacement ; jardin privé**Raison du repérage :** Intérêt paysager**Commentaires :** Perception depuis la route ; silhouette d'intérêt**Classement :** Élément de paysage L.151-19 CU

## Fiche ponctuelle n°19

**Localisation :**

- Route départementale 115
- Numéro de parcelle : 0E2220
- Numérotation sur le plan de zonage : 19

**Nom de l'arbre ou du groupe d'arbres :** Pin (*Pinus*)**Contexte :** Extension du centre-ville sur axe majeur de déplacement ; jardin privé**Raison du repérage :** Intérêt paysager**Commentaires :** Perception depuis la route ; peu d'arbres et accompagnement de constructions récentes**Classement :** Élément de paysage L.151-19 CU



## Fiche ponctuelle n°20



### Localisation :

- Route départementale 115
- Numéro de parcelle : 0E2600
- Numérotation sur le plan de zonage : 20

**Nom de l'arbre ou du groupe d'arbres :** Chêne pédonculé (*Quercus robur*)

**Contexte :** Extension du centre-ville sur axe majeur de déplacement ; jardin privé

**Raison du repérage :** Intérêt paysager et écologique

**Commentaires :** Perception depuis la route ; bel arbre isolé ; présence de lierre

**Classement :** Élément de paysage L.151-23 CU



## Fiche ponctuelle n°21

**Localisation :**

- Route départementale 115
- Numéro de parcelle : 0E0297
- Numérotation sur le plan de zonage : 21

**Nom de l'arbre ou du groupe d'arbres :** Tilleul (*Tilia*)**Contexte :** Extension du centre-ville sur axe majeur de déplacement ; jardin privé**Raison du repérage :** Intérêt paysager**Commentaires :** Perception depuis la route ; carrefour**Classement :** Élément de paysage L.151-19 CU



## Fiche ponctuelle n°22



### Localisation :

- Route départementale 115
- Numéro de parcelle : 0E2642
- Numérotation sur le plan de zonage : 22

**Nom de l'arbre ou du groupe d'arbres :** Chêne pédonculé (*Quercus robur*)

**Contexte :** Paysage viticole et naturel

**Raison du repérage :** Intérêt paysager et écologique

**Commentaires :** Perception depuis la route ; point de repère ; Présence de lierre, présence potentielle de Grand Capricorne

**Classement :** L.151-23 CU



### Fiche ponctuelle n°23



**Localisation :**

- Route départementale 115
- Numéro de parcelle : 0E0324
- Numérotation sur le plan de zonage : 23

**Nom de l'arbre ou du groupe d'arbres :** Chêne (Quercus)

**Contexte :** Lieu-dit ; en retrait de la RD

**Raison du repérage :** Intérêt paysager

**Commentaires :** Beaux sujets et arbres identitaires avec bâti

**Classement :** Élément de paysage L.151-19 CU



## Fiche ponctuelle n°24

**Localisation :**

- Route départementale 115
- Numéro de parcelle : 0G1390
- Numérotation sur le plan de zonage : 24

**Nom de l'arbre ou du groupe d'arbres :** Tilleul (*Tilia*)**Contexte :** Lieu-dit ; en retrait de la RD**Raison du repérage :** Intérêt paysager**Commentaires :** Beaux sujets et arbres identitaires avec bâti**Classement :** Élément de paysage L.151-19 CU



## Fiche ponctuelle n°25



**Localisation :**

- Chemin de Raganos
- Numéro de parcelle : 0F0292
- Numérotation sur le plan de zonage : 25

**Nom de l'arbre ou du groupe d'arbres :** Chêne pubescent (*Quercus pubescens*)

**Contexte :** Paysage viticole ; Château Sarail La Guillaumière

**Raison du repérage :** Intérêt paysager et écologique

**Commentaires :** Bel arbre tricéphale isolé ; perceptible depuis la RD 115

**Classement :** L.151-23 CU



## Fiche ponctuelle n°26



### Localisation :

- Chemin de Couvertaire
- Numéro de parcelle : 0G1548
- Numérotation sur le plan de zonage : 26

**Nom de l'arbre ou du groupe d'arbres :** Chêne (*Quercus*)

**Contexte :** Quartier résidentiel et zone d'activités ; axe routier fréquenté

**Raison du repérage :** Intérêt paysager

**Commentaires :** Bâtiments d'activités ; perception d'une cour depuis la voie

**Classement :** Élément de paysage L.151-19 CU



## Fiche ponctuelle n°27

**Localisation :**

- Chemin de la Ricodonne
- Numéro de parcelle : 0G1334
- Numérotation sur le plan de zonage : 27

**Nom de l'arbre ou du groupe d'arbres :** Chêne pédonculé (*Quercus robur*)**Contexte :** Zone d'activités ; privé**Raison du repérage :** Intérêt paysager ; écologique**Commentaires :** Peu d'arbres ; belle silhouette ; présence de lierre**Classement :** Élément de paysage L.151-19 CU



## Fiche ponctuelle n°28



### Localisation :

- Avenue du Port
- Numéro de parcelle : face à la parcelle 0B0176 ; Domaine public
- Numérotation sur le plan de zonage : 28

**Nom de l'arbre ou du groupe d'arbres :** Chêne pédonculés (*Quercus robur*)

**Contexte :** Port de plaisance de Cavernes - « Village » de Cavernes ; espace public

**Raison du repérage :** Intérêt paysager et écologique

**Commentaires :** Arbre de la Liberté, planté en 1878 ; présence abondante de Grand Capricorne et de cavités ; identitaire et culturel ; une grille l'entoure

**Classement :** Élément de paysage L.151-19 CU



## Fiche ponctuelle n°29



### Localisation :

- Port de Cavernes
- Numéro de parcelle : 0A0965
- Numérotation sur le plan de zonage : 29

**Nom de l'arbre ou du groupe d'arbres :** Pin (*Pinus*)

**Contexte :** « Village » de Cavernes ; privé

**Raison du repérage :** Intérêt paysager

**Commentaires :** Arbre qui participe à la qualité de l'espace public

**Classement :** Élément de paysage L.151-19 CU



## Fiche ponctuelle n°30

**Localisation :**

- Port de Cavernes ; avenue du Port
- Numéro de parcelle : 0B0110
- Numérotation sur le plan de zonage : 30

**Nom de l'arbre ou du groupe d'arbres :** Marronnier (*Aesculus*)**Contexte :** « Village » de Cavernes ; privé**Raison du repérage :** Intérêt paysager**Commentaires :** Arbre perceptible depuis l'espace public ; composition avec le bâti**Classement :** Élément de paysage L.151-19 CU

## Fiche ponctuelle n°31

**Localisation :**

- Chemin des Cavernes / route des Valentons
- Numéro de parcelle : 0A2819
- Numérotation sur le plan de zonage : 31

**Nom de l'arbre ou du groupe d'arbres :** Magnolia (*Magnolia*)**Contexte :** « Village » de Cavernes ; privé**Raison du repérage :** Intérêt paysager**Commentaires :** Angle de rue, axe majeur de déplacement ; arbre repère**Classement :** Élément de paysage L.151-19 CU



## Fiche ponctuelle n°32



**Localisation :**

- Route des Valentons
- Numéro de parcelle : 0A1299
- Numérotation sur le plan de zonage : 32

**Nom de l'arbre ou du groupe d'arbre :** Chêne pédonculé (*Quercus robur*)

**Contexte :** Champs

**Raison du repérage :** Intérêt écologique

**Commentaires :** Arbre isolé, présence de lierre en abondance

**Classement :** L.151-23 CU





## Fiche ponctuelle n°33



### Localisation :

- Route des Valentons
- Numéro de parcelle : 0A1299
- Numérotation sur le plan de zonage : 33

**Nom de l'arbre ou du groupe d'arbre :** Chêne pédonculé (*Quercus robur*)

**Contexte :** Prairie

**Raison du repérage :** Intérêt écologique

**Commentaires :** Bel arbre isolé au milieu d'une prairie

**Classement :** L.151-23 CU

## Fiche ponctuelle n°34

**Localisation :**

- Chemin des Cavernes
- Numéro de parcelle : 0C2907
- Numérotation sur le plan de zonage : 34

**Nom de l'arbre ou du groupe d'arbres :** Charme (*carpinus*)]**Contexte :** Quartier résidentiel ; privé**Raison du repérage :** Intérêt paysager**Commentaires :** Belle silhouette et nombreuses constructions dans le secteur**Classement :** Élément de paysage L.151-19 CU



## Fiche ponctuelle n°35



**Localisation :**

- Chemin des Cavernes
- Numéro de parcelle : 0C2911/2913
- Numérotation sur le plan de zonage : 35

**Nom de l'arbre ou du groupe d'arbres :** Chêne pédonculé (*Quercus robur*)

**Contexte :** Quartier résidentiel ; privé ; périurbain

**Raison du repérage :** Intérêt paysager et écologique

**Commentaires :** Sous pression ; présence de lierre

**Classement :** Élément de paysage L.151-19 CU



## Fiche ponctuelle n°36

**Localisation :**

- Chemin du Rivet
- Numéro de parcelle : 0B1342
- Numérotation sur le plan de zonage : 36

**Nom de l'arbre ou du groupe d'arbres :** Marronnier (*Aesculus*)**Contexte :** Quartier résidentiel ; privé**Raison du repérage :** Intérêt paysager**Commentaires :** Cœur d'ilot**Classement :** Élément de paysage L.151-19 CU



## Fiche ponctuelle n°37



### Localisation :

- Chemin du Rivet
- Numéro de parcelle : 0B0056
- Numérotation sur le plan de zonage : 37

**Nom de l'arbre ou du groupe d'arbre :** Chêne pédonculé (*Quercus robur*)

**Contexte :** Périurbain

**Raison du repérage :** Intérêt écologique

**Commentaires :** /

**Classement :** L.151-23 CU



## Fiche ponctuelle n°38



### Localisation :

- Chemin des Cavernes
- Numéro de parcelle : 0C2018
- Numérotation sur le plan de zonage : 38

**Nom de l'arbre ou du groupe d'arbres :** Pin (*Pinus*)

**Contexte :** Quartier résidentiel ; privé

**Raison du repérage :** Intérêt paysager

**Commentaires :** Point de repère

**Classement :** Élément de paysage L.151-19 CU





## Fiche ponctuelle n°39



### Localisation :

- Chemin de Fouquey
- Numéro de parcelle : 0C3082
- Numérotation sur le plan de zonage : 39

**Nom de l'arbre ou du groupe d'arbres :** Magnolia (*Magnolia*)

**Contexte :** Quartier résidentiel Places de Cavernes ; privé

**Raison du repérage :** Intérêt paysager

**Commentaires :** Composition bâti avec arbre

**Classement :** Élément de paysage L.151-19 CU



## Fiche ponctuelle n°40



### Localisation :

- Chemin de Fouquey
- Numéro de parcelle : 0C2157
- Numérotation sur le plan de zonage : 40

**Nom de l'arbre ou du groupe d'arbres :** Chêne (*Quercus*)

**Contexte :** Quartier résidentiel Places de Cavernes ; bordure de voie

**Raison du repérage :** Intérêt paysager

**Commentaires :** Peu d'arbres, nombreuses constructions ; sous pression

**Classement :** Élément de paysage L.151-19 CU



## Fiche ponctuelle n°41



### Localisation :

- Chemin Jean Seurin
- Numéro de parcelle : 0C0361
- Numérotation sur le plan de zonage : 41

**Nom de l'arbre ou du groupe d'arbre :** Peuplier noir (*Populus nigra*)

**Contexte :** Bocage

**Raison du repérage :** Intérêt écologique

**Commentaires :** Arbre d'âge avancé, présence de cavités

**Classement :** L.151-23 CU



## Fiche ponctuelle n°42

**Localisation :**

- Chemin Jean Seurin
- Numéro de parcelle : 0C364
- Numérotation sur le plan de zonage : 42

**Nom de l'arbre ou du groupe d'arbres :** Marronnier (*Aesculus*)**Contexte :** Interface ville / nature ; privé**Raison du repérage :** Intérêt paysager**Commentaires :** Motif paysager avec le bâti ; peu d'arbres**Classement :** Élément de paysage L.151-19 CU



## Fiche ponctuelle n°43



### Localisation :

- Chemin Jean Seurin
- Numéro de parcelle : 0C592
- Numérotation sur le plan de zonage : 43

**Nom de l'arbre ou du groupe d'arbres :** Chênes (*Quercus*)

**Contexte :** bord de voie ; palus

**Raison du repérage :** Intérêt paysager

**Commentaires :** Motif paysager à l'interface de la ville et de l'espace agricole et naturel

**Classement :** L.151-23 CU





## Fiche ponctuelle n°44



### Localisation :

- Chemin Jean Seurin
- Numéro de parcelle : 0C0359
- Numérotation sur le plan de zonage : 44

**Nom de l'arbre ou du groupe d'arbre :** Peuplier (*Populus sp.*)

**Contexte :** Bocage

**Raison du repérage :** Intérêt écologique

**Commentaires :** Arbre d'âge avancé

**Classement :** L.151-23 CU





## Fiche ponctuelle n°45



### Localisation :

- Chemin de Lescaussade
- Numéro de parcelle : 0C1466
- Numérotation sur le plan de zonage : 45

**Nom de l'arbre ou du groupe d'arbre :** Chêne pédonculé (*Quercus robur*)

**Contexte :** Périurbain

**Raison du repérage :** Intérêt écologique

**Commentaires :** Présence de lierre

**Classement :** L.151-23 CU

## Fiche ponctuelle n°46

**Localisation :**

- Chemin du Livey
- Numéro de parcelle : 0C726
- Numérotation sur le plan de zonage : 46

**Nom de l'arbre ou du groupe d'arbres :** Marronnier (*Aesculus*)**Contexte :** Quartier résidentiel ; privé**Raison du repérage :** Intérêt paysager**Commentaires :** Arbre rescapé d'une opération de démolition reconstruction ; chantier en cours**Classement :** Élément de paysage L.151-19 CU

## Fiche ponctuelle n°47

**Localisation :**

- Chemin de Nice
- Numéro de parcelle : 0D1700
- Numérotation sur le plan de zonage : 47

**Nom de l'arbre ou du groupe d'arbres :** Pin (*Pinus*)**Contexte :** Quartier résidentiel ; privé**Raison du repérage :** Intérêt paysager**Commentaires :** Participe à la qualité de l'espace public**Classement :** Élément de paysage L.151-19 CU



## Fiche ponctuelle n°48

**Localisation :**

- Chemin de Nice
- Numéro de parcelle : 0D236
- Numérotation sur le plan de zonage : 48

**Nom de l'arbre ou du groupe d'arbres :** Pin (*Pinus*)**Contexte :** Quartier résidentiel ; privé**Raison du repérage :** Intérêt paysager**Commentaires :** Participe à la qualité de l'espace public**Classement :** Élément de paysage L.151-19 CU

## Fiche ponctuelle n°49

**Localisation :**

- Chemin de Nice
- Numéro de parcelle : 0D0236
- Numérotation sur le plan de zonage : 49

**Nom de l'arbre ou du groupe d'arbres :** Peuplier (Populus)**Contexte :** Quartier résidentiel ; privé**Raison du repérage :** Intérêt paysager**Commentaires :** Participe à la qualité de l'espace public**Classement :** Élément de paysage L.151-19 CU



## Fiche ponctuelle n°50



### Localisation :

- Chemin de Nice
- Numéro de parcelle : 0D1967
- Numérotation sur le plan de zonage : 50

**Nom de l'arbre ou du groupe d'arbres :** Abies (Sapin)

**Contexte :** Quartier résidentiel ; privé

**Raison du repérage :** Intérêt paysager

**Commentaires :** Participe à la qualité de l'espace public

**Classement :** Élément de paysage L.151-19 CU



## Fiche ponctuelle n°51

**Localisation :**

- Chemin de Nice
- Numéro de parcelle : 0D1693
- Numérotation sur le plan de zonage : 51

**Nom de l'arbre ou du groupe d'arbres :** Pins (*Pinus*)**Contexte :** Quartier résidentiel ; privé**Raison du repérage :** Intérêt paysager**Commentaires :** Participe à la qualité de l'espace public**Classement :** Élément de paysage L.151-19 CU



## Fiche ponctuelle n°52



### Localisation :

- Rue du stade
- Numéro de parcelle : 0E908
- Numérotation sur le plan de zonage : 52

**Nom de l'arbre ou du groupe d'arbres :** Tilleul (*Tilia*)

**Contexte :** Quartier résidentiel

**Raison du repérage :** Intérêt paysager

**Commentaires :** Participe à la qualité de l'espace public

**Classement :** Élément de paysage L.151-19 CU



## Fiche ponctuelle n°53



**Localisation :**

- Rue du stade
- Numéro de parcelle : 0E1832
- Numérotation sur le plan de zonage : 53

**Nom de l'arbre ou du groupe d'arbres :** Arbre de Judée (*Cercis*)

**Contexte :** Quartier résidentiel

**Raison du repérage :** Intérêt paysager

**Commentaires :** Participe à la qualité de l'espace public

**Classement :** Élément de paysage L.151-19 CU



## Fiche ponctuelle n°54

**Localisation :**

- Chemin de Péligon
- Numéro de parcelle : 0D1134
- Numérotation sur le plan de zonage : 54

**Nom de l'arbre ou du groupe d'arbres :** Chêne (*Quercus*)**Contexte :** Quartier résidentiel et équipements ; privé**Raison du repérage :** Intérêt paysager**Commentaires :** Secteur d'OAP**Classement :** Élément de paysage L.151-19 CU

## Fiche ponctuelle n°55

**Localisation :**

- Chemin de la Moulinotte
- Numéro de parcelle : 0A2947
- Numérotation sur le plan de zonage : 55

**Nom de l'arbre ou du groupe d'arbres :** Pin (*Pinus*)**Contexte :** Zone d'activités**Raison du repérage :** Intérêt paysager**Commentaires :** Apporte une qualité aux bâtiments industriels**Classement :** Élément de paysage L.151-19 CU



## Fiche ponctuelle n°56



### Localisation :

- Chemin du Commandeur
- Numéro de parcelle : 0A0926
- Numérotation sur le plan de zonage : 56

**Nom de l'arbre ou du groupe d'arbre :** Chêne pédonculé (*Quercus robur*)

**Contexte :** Périurbain

**Raison du repérage :** Intérêt écologique

**Commentaires :** Présence de lierre et bois mort

**Classement :** L.151-23 CU



## Fiche ponctuelle n°57

**Localisation :**

- Chemin de Bellevue
- Numéro de parcelle : 0A693
- Numérotation sur le plan de zonage : 57

**Nom de l'arbre ou du groupe d'arbres :** Pin (Pinus)**Contexte :** Arrière de la zone d'activités ; privé**Raison du repérage :** Intérêt paysager**Commentaires :** Perception de la silhouette sur la pelouse**Classement :** L.151-23 CU



## Fiche ponctuelle n°58



### Localisation :

- Chemin de Bellevue – Le Gary
- Numéro de parcelle : 0A2645
- Numérotation sur le plan de zonage : 58

**Nom de l'arbre ou du groupe d'arbres :** Tilleul (*Tilia*)

**Contexte :** Quartier résidentiel proche de la zone d'activités

**Raison du repérage :** Intérêt paysager

**Commentaires :** Perception de la silhouette

**Classement :** Élément de paysage L.151-19 CU

## Fiche ponctuelle n°59

**Localisation :**

- Chemin de Maubourguet
- Numéro de parcelle : face aux parcelles 0G1785 sur le domaine public
- Numérotation sur le plan de zonage : 59

**Nom de l'arbre ou du groupe d'arbres :** Chênes (Quercus)**Contexte :** Limite de la zone d'activités ; bordure de voie**Raison du repérage :** Intérêt paysager**Commentaires :** Qualité apportée dans un paysage de zone d'activités**Classement :** Élément de paysage L.151-19 CU



## Fiche ponctuelle n°60

**Localisation :**

- Chemin de Maubourguet
- Numéro de parcelle : face aux parcelles 0G1785 sur domaine public
- Numérotation sur le plan de zonage : 60

**Nom de l'arbre ou du groupe d'arbres :** Chêne (Quercus)**Contexte :** Limite de la zone d'activités ; bordure de voie**Raison du repérage :** Intérêt paysager**Commentaires :** Qualité apportée dans un paysage de zone d'activités**Classement :** Élément de paysage L.151-19 CU



## Fiche ponctuelle n°61



### Localisation :

- Chemin de Maubourguet
- Numéro de parcelle : 0E3313
- Numérotation sur le plan de zonage : 61

**Nom de l'arbre ou du groupe d'arbre :** Tilleul à petites feuilles (*Tilia cordata*)

**Contexte :** Périurbain

**Raison du repérage :** Intérêt écologique et paysager

**Commentaires :** Présence de lierre, Motif paysager d'intérêt

**Classement :** L.151-23 CU

## Fiche ponctuelle n°62

**Localisation :**

- Chemin de Lavignac
- Numéro de parcelle : 0C1882
- Numérotation sur le plan de zonage : 62

**Nom de l'arbre ou du groupe d'arbres :** Chêne (*Quercus*)**Contexte :** Proximité de la RD 242, quartier résidentiel ; privé**Raison du repérage :** Intérêt paysager**Commentaires :** Participe à la qualité de l'espace public**Classement :** Élément de paysage L.151-19 CU





## Fiche ponctuelle n°63



### Localisation :

- Chemin de Lavignac
- Numéro de parcelle : 0C1948
- Numérotation sur le plan de zonage : 63

**Nom de l'arbre ou du groupe d'arbres :** Pin

**Contexte :** Proximité de la RD 242, quartier résidentiel ; privé

**Raison du repérage :** Intérêt paysager

**Commentaires :** Participe à la qualité de l'espace public

**Classement :** Élément de paysage L.151-19 CU



## Fiche ponctuelle n°64



### Localisation :

- Chemin du Gary
- Numéro de parcelle : 0C1682
- Numérotation sur le plan de zonage : 64

**Nom de l'arbre ou du groupe d'arbres :** Érable (*Acer*)

**Contexte :** Quartier résidentiel ; privé

**Raison du repérage :** Intérêt paysager

**Commentaires :** Participe à la qualité de l'espace public

**Classement :** Élément de paysage L.151-19 CU

## Fiche ponctuelle n°65

**Localisation :**

- Rue Lamartine
- Numéro de parcelle : 0C2339
- Numérotation sur le plan de zonage : 65

**Nom de l'arbre ou du groupe d'arbres :** Pin (*Pinus*)**Contexte :** Quartier pavillonnaire, espace public**Raison du repérage :** Intérêt paysager**Commentaires :** Arbre repère, peu d'arbres**Classement :** Élément de paysage L.151-19 CU



## Fiche ponctuelle n°66

**Localisation :**

- Rue Lamartine
- Numéro de parcelle : 0C2339
- Numérotation sur le plan de zonage : 66

**Nom de l'arbre ou du groupe d'arbres :** Pin (*Pinus*)**Contexte :** Quartier pavillonnaire, espace public**Raison du repérage :** Intérêt paysager**Commentaires :** Arbre repère, peu d'arbres**Classement :** Élément de paysage L.151-19 CU



## Fiche ponctuelle n°67



### Localisation :

- Chemin du Gary
- Numéro de parcelle : 0C0284
- Numérotation sur le plan de zonage : 67

**Nom de l'arbre ou du groupe d'arbre :** Frêne (*Fraxinus excelsior*)

**Contexte :** Périurbain

**Raison du repérage :** Intérêt écologique

**Commentaires :** Présence de lierre en abondance

**Classement :** L.151-23 CU



## Fiche ponctuelle n°68



### Localisation :

- Chemin du Gary
- Numéro de parcelle : 0C0880
- Numérotation sur le plan de zonage : 68

**Nom de l'arbre ou du groupe d'arbres :** Chêne pédonculé (*Quercus robur*)

**Contexte :** Périurbain

**Raison du repérage :** Intérêt écologique

**Commentaires :** Présence de jeune lierre

**Classement :** L.151-23 CU





## Fiche ponctuelle n°69



### Localisation :

- Roussanne
- Numéro de parcelle : 0B0575
- Numérotation sur le plan de zonage : 69

**Nom de l'arbre ou du groupe d'arbre :** Chêne pédonculé (*Quercus robur*)

**Contexte :** Bocage

**Raison du repérage :** Intérêt écologique

**Commentaires :** /

**Classement :** L.151-23 CU

## Fiche ponctuelle n°70

**Localisation :**

- Lieu-dit Le Régat
- Numéro de parcelle : 0C0410
- Numérotation sur le plan de zonage : 70

**Nom de l'arbre ou du groupe d'arbres :** Chêne (*Quercus*)**Contexte :** Palus ; privé**Raison du repérage :** Intérêt paysager**Commentaires :** Silhouette d'intérêt**Classement :** Élément de paysage L.151-19 CU



## Fiche ponctuelle n°71

**Localisation :**

- Chemin de l'Escaley
- Numéro de parcelle : 0C566
- Numérotation sur le plan de zonage : 71

**Nom de l'arbre ou du groupe d'arbres :** Marronnier (*Aesculus*)**Contexte :** Limite de la voie ferrée ; quartier résidentiel**Raison du repérage :** Intérêt paysager**Commentaires :** Silhouette d'intérêt**Classement :** Élément de paysage L.151-19 CU



## Fiche ponctuelle n°72

**Localisation :**

- Chemin de l'Escaley
- Numéro de parcelle : 0C566
- Numérotation sur le plan de zonage : 72

**Nom de l'arbre ou du groupe d'arbres :** Tilleul (*Tilia*)**Contexte :** Limite de la voie ferrée ; quartier résidentiel**Raison du repérage :** Intérêt paysager**Commentaires :** Beau sujet dans une cour encombrée**Classement :** Élément de paysage L.151-19 CU



## Fiche ponctuelle n°73



### Localisation :

- RD 242 ; Lieu-dit « Le Plantier »
- Numéro de parcelle : 0D284
- Numérotation sur le plan de zonage : 73

**Nom de l'arbre ou du groupe d'arbres :** Tilleul (*Tilia*)

**Contexte :** Axe majeur de déplacement, entrée de ville

**Raison du repérage :** Intérêt paysager

**Commentaires :** Belle silhouette en bord de RD

**Classement :** Élément de paysage L.151-19 CU

## Fiche ponctuelle n°74

**Localisation :**

- Rue du Prieuré
- Numéro de parcelle : 0C0642
- Numérotation sur le plan de zonage : 74

**Nom de l'arbre ou du groupe d'arbres :** Olivier (*Olea europea*)**Contexte :** Presbytère, cœur de bourg**Raison du repérage :** Intérêt paysager**Commentaires :** Bel ensemble**Classement :** Élément de paysage L.151-19 CU





## Fiche ponctuelle n°75



**Localisation :**

- Rue de Comet
- Numéro de parcelle : 0C1539
- Numérotation sur le plan de zonage : 75

**Nom de l'arbre ou du groupe d'arbres :** Tilleul (*Tilia*)

**Contexte :** Pied de coteau, limite de bourg ; privé

**Raison du repérage :** Intérêt paysager

**Commentaires :** Motif identitaire, composition avec le bâti

**Classement :** Élément de paysage L.151-19 CU

## Fiche ponctuelle n°76

**Localisation :**

- Chemin du Gary / avenue H. Bertrand
- Numéro de parcelle : 0C2220
- Numérotation sur le plan de zonage : 76

**Nom de l'arbre ou du groupe d'arbres :** *Acacia (Robinia pseudoacacia)***Contexte :** Quartier résidentiel, centre médical ; privé**Raison du repérage :** Intérêt paysager**Commentaires :** Cépée intéressante ; repère**Classement :** Élément de paysage L.151-19 CU





## Fiche ponctuelle n°77



**Localisation :**

- Rue de la gare
- Numéro de parcelle : 0C2057
- Numérotation sur le plan de zonage : 77

**Nom de l'arbre ou du groupe d'arbres :** Chêne (*quercus sp.*)

**Contexte :** Secteur de la gare ; privé

**Raison du repérage :** Intérêt paysager

**Commentaires :** Beau sujet

**Classement :** Élément de paysage L.151-19 CU





## Fiche ponctuelle n°78



**Localisation :**

- Peymenard-Nord
- Numéro de parcelle : 0G0292
- Numérotation sur le plan de zonage : 78

**Nom de l'arbre ou du groupe d'arbre :** Chêne pubescent (*Quercus pubescens*)

**Contexte :** Vignes

**Raison du repérage :** Intérêt écologique

**Commentaires :** Arbre d'âge avancé, présence de cavités de Pics, Orme (*Ulmus minor*) à potentiel à proximité immédiate

**Classement :** L.151-23 CU



## Fiche ponctuelle n°79



### Localisation :

- Chemin de Terrefort
- Numéro de parcelle : 0F43
- Numérotation sur le plan de zonage : 79

**Nom de l'arbre ou du groupe d'arbres :** Tilia (*Tilleul*)

**Contexte :** Hameau ; privé

**Raison du repérage :** Intérêt paysager

**Commentaires :** Motif paysager ; composition avec le bâti

**Classement :** Élément de paysage L.151-19 CU



## Fiche ponctuelle n°80



### Localisation :

- Chemin de l'Esventat angle chemin de Terrefort
- Numéro de parcelle : 0G1682
- Numérotation sur le plan de zonage : 80

**Nom de l'arbre ou du groupe d'arbres :** Platane (*Platanus*)

**Contexte :** Hameau ; privé

**Raison du repérage :** Intérêt paysager

**Commentaires :** Motif paysager ; composition avec le bâti

**Classement :** Élément de paysage L.151-19 CU



## Fiche ponctuelle n°81

**Localisation :**

- Chemin de l'Esventat
- Numéro de parcelle : 0G689 ; Domaine public
- Numérotation sur le plan de zonage : 81

**Nom de l'arbre ou du groupe d'arbres :** Chêne pubescent (*Quercus pubescens*)**Contexte :** Entre hameau de Terrefort et Couvertaire ; contexte semi-résidentiel ; vignes**Raison du repérage :** Intérêt paysager et écologique**Commentaires :** Accompagne la qualité de la voie**Classement :** Élément de paysage L.151-19 CU

## Fiche ponctuelle n°82

**Localisation :**

- Chemin de l'Esventat
- Numéro de parcelle : 0G0624
- Numérotation sur le plan de zonage : 82

**Nom de l'arbre ou du groupe d'arbre :** Chêne pubescent (*Quercus pubescens*)**Contexte :** Hameau**Raison du repérage :** Intérêt écologique**Commentaires :** Présence de lierre en abondance et cavités**Classement :** L.151-23 CU



## Fiche ponctuelle n°83

**Localisation :**

- Rue des Iris
- Numéro de parcelle : 0G1107 ; domaine communal
- Numérotation sur le plan de zonage : 83

**Nom de l'arbre ou du groupe d'arbres :** Pin (*Pinus*)**Contexte :** Quartier résidentiel pavillonnaire**Raison du repérage :** Intérêt paysager**Commentaires :** Peu d'arbres**Classement :** Élément de paysage L.151-19 CU



## Fiche ponctuelle n°84

**Localisation :**

- Chemin du Basque – Lieu-dit « Berdot »
- Numéro de parcelle : OD1642
- Numérotation sur le plan de zonage : 84

**Nom de l'arbre ou du groupe d'arbres :** Chêne (*Quercus*)**Contexte :** Interface hameau et espace agricole et naturel ; bord de chemin**Raison du repérage :** Intérêt paysager**Commentaires :** Beau sujet sur entrée de chemin**Classement :** L.151-23 CU



## Fiche ponctuelle n°85



### Localisation :

- Chemin du Basque – Lieu-dit « Basque »
- Numéro de parcelle : 0D443
- Numérotation sur le plan de zonage : 85

**Nom de l'arbre ou du groupe d'arbres :** Pin (*Pinus*)

**Contexte :** Hameau ; privé

**Raison du repérage :** Intérêt paysager

**Commentaires :** Silhouette atypique

**Classement :** Élément de paysage L.151-19 CU





## Fiche ponctuelle n°86



### Localisation :

- Rue du 19 mars 1962
- Numéro de parcelle : 0D216
- Numérotation sur le plan de zonage : 86

**Nom de l'arbre ou du groupe d'arbres :** Cèdre (*Cedrus*)

**Contexte :** Quartier résidentiel ; privé

**Raison du repérage :** Intérêt paysager

**Commentaires :** Participe à la qualité de l'espace public

**Classement :** Élément de paysage L.151-19 CU





## Fiche ponctuelle n°87



### Localisation :

- Rue du Truch
- Numéro de parcelle : 0D0602
- Numérotation sur le plan de zonage : 87

**Nom de l'arbre ou du groupe d'arbre :** Chêne pédonculé (*Quercus robur*)

**Contexte :** Périurbain, vignes

**Raison du repérage :** Intérêt écologique

**Commentaires :** Présence de lierre en abondance, présence potentielle de Grand Capricorne

**Classement :** L.151-23 CU



## Fiche ponctuelle n°88



### Localisation :

- 67 Rue du Truch
- Numéro de parcelle : 0D994
- Numérotation sur le plan de zonage : 88

**Nom de l'arbre ou du groupe d'arbres :** Pin (*Pinus*)

**Contexte :** Hameau ; privé

**Raison du repérage :** Intérêt paysager

**Commentaires :** Participe de l'espace public

**Classement :** Élément de paysage L.151-19 CU



## Fiche ponctuelle n°89

**Localisation :**

- Chemin de la Liberté
- Numéro de parcelle : Devant la parcelle 0D703
- Numérotation sur le plan de zonage : 89

**Nom de l'arbre ou du groupe d'arbres :** Platane (*Platanus*)**Contexte :** Hameau ; espace public**Raison du repérage :** Intérêt paysager**Commentaires :** Qualité de l'espace public**Classement :** Élément de paysage L.151-19 CU





## Fiche ponctuelle n°90



### Localisation :

- Chemin de la Liberté
- Numéro de parcelle : OD699
- Numérotation sur le plan de zonage : 90

**Nom de l'arbre ou du groupe d'arbres :** Pin (*Pinus*)

**Contexte :** Hameau ; privé

**Raison du repérage :** Intérêt paysager

**Commentaires :** Participe de l'espace public

**Classement :** Élément de paysage L.151-19 CU



## Fiche ponctuelle n°91



### Localisation :

- 49 rue du Truch
- Numéro de parcelle : 0D1251
- Numérotation sur le plan de zonage : 91

**Nom de l'arbre ou du groupe d'arbres :** Platane (*Platanus*)

**Contexte :** Hameau ; privé

**Raison du repérage :** Intérêt paysager

**Commentaires :** Participe de l'espace public

**Classement :** Élément de paysage L.151-19 CU

## Fiche ponctuelle n°92

**Localisation :**

- Rue du Truch
- Numéro de parcelle : 0D1160
- Numérotation sur le plan de zonage : 92

**Nom de l'arbre ou du groupe d'arbres :** Marronnier (*Aesculus*)**Contexte :** Hameau ; privé**Raison du repérage :** Intérêt paysager**Commentaires :** Participe de l'espace public**Classement :** Élément de paysage L.151-19 CU





## Fiche ponctuelle n°93



### Localisation :

- Rue du Moulin rouge
- Numéro de parcelle : 0E529
- Numérotation sur le plan de zonage : 93

**Nom de l'arbre ou du groupe d'arbres :** Frêne (*Fraxinus*)

**Contexte :** Espace naturel et agricole ; bord de voie

**Raison du repérage :** Intérêt paysager

**Commentaires :** Qualité de l'espace public

**Classement :** Élément de paysage L.151-19 CU

## Fiche ponctuelle n°94

**Localisation :**

- Chemin du Roy
- Numéro de parcelle : 0D37
- Numérotation sur le plan de zonage : 94

**Nom de l'arbre ou du groupe d'arbres :** Platane (*Platanus*)**Contexte :** Hameau ; bord de voie**Raison du repérage :** Intérêt paysager**Commentaires :** Qualité de l'espace public ; taille trop sévère relevée**Classement :** Élément de paysage L.151-19 CU



## Fiche ponctuelle n°95



### Localisation :

- Chemin du Roy
- Numéro de parcelle : 0G1702
- Numérotation sur le plan de zonage : 95

**Nom de l'arbre ou du groupe d'arbre :** Chêne pubescent (*Quercus pubescens*)

**Contexte :** Vignes

**Raison du repérage :** Intérêt écologique

**Commentaires :** Présence de lierre, cavités potentielles

**Classement :** L.151-23 CU





## Fiche ponctuelle n°96



### Localisation :

- Chemin de Congé
- Numéro de parcelle : 0F1438
- Numérotation sur le plan de zonage : 96

**Nom de l'arbre ou du groupe d'arbres :** Micocoulier (*Celtis*)

**Contexte :** Interface avec espace naturel et agricole ; privé

**Raison du repérage :** Intérêt paysager

**Commentaires :** Beau sujet

**Classement :** Élément de paysage L.151-19 CU



## Fiche ponctuelle n°97



### Localisation :

- Chemin de Jean Pan
- Numéro de parcelle : 0F925
- Numérotation sur le plan de zonage : 97

**Nom de l'arbre ou du groupe d'arbres :** Chêne (*Quercus*)

**Contexte :** Hameau ; privé

**Raison du repérage :** Intérêt paysager

**Commentaires :** Peu d'arbres dans ce hameau qui s'est fortement développé

**Classement :** Élément de paysage L.151-19 CU

## Fiche ponctuelle n°98

**Localisation :**

- Chemin de Jean Pan
- Numéro de parcelle : OF373
- Numérotation sur le plan de zonage : 98

**Nom de l'arbre ou du groupe d'arbres :** Marronnier (*Aesculus*)**Contexte :** Hameau ; privé**Raison du repérage :** Intérêt paysager**Commentaires :** Peu d'arbres dans ce hameau qui s'est fortement développé**Classement :** Élément de paysage L.151-19 CU



## Fiche ponctuelle n°99

**Localisation :**

- Chemin de Cabane
- Numéro de parcelle : OF1523
- Numérotation sur le plan de zonage : 99

**Nom de l'arbre ou du groupe d'arbres :** Pin (*Pinus*)**Contexte :** Hameau ; privé**Raison du repérage :** Intérêt paysager**Commentaires :** Peu d'arbres dans ce hameau qui s'est fortement développé**Classement :** Élément de paysage L.151-19 CU

## Fiche ponctuelle n°100

**Localisation :**

- Chemin de Cabane
- Numéro de parcelle : 0F529
- Numérotation sur le plan de zonage : 100

**Nom de l'arbre ou du groupe d'arbres :** Chêne (*Quercus*)**Contexte :** Hameau ; bordure de voie**Raison du repérage :** Intérêt paysager**Commentaires :** Peu d'arbres dans ce hameau qui s'est fortement développé**Classement :** Élément de paysage L.151-19 CU



## Fiche ponctuelle n°101



### Localisation :

- Chemin de Sarail
- Numéro de parcelle : 0F356
- Numérotation sur le plan de zonage : 101

**Nom de l'arbre ou du groupe d'arbres :** Tilleul (*Tilia*)

**Contexte :** Hameau ; privé

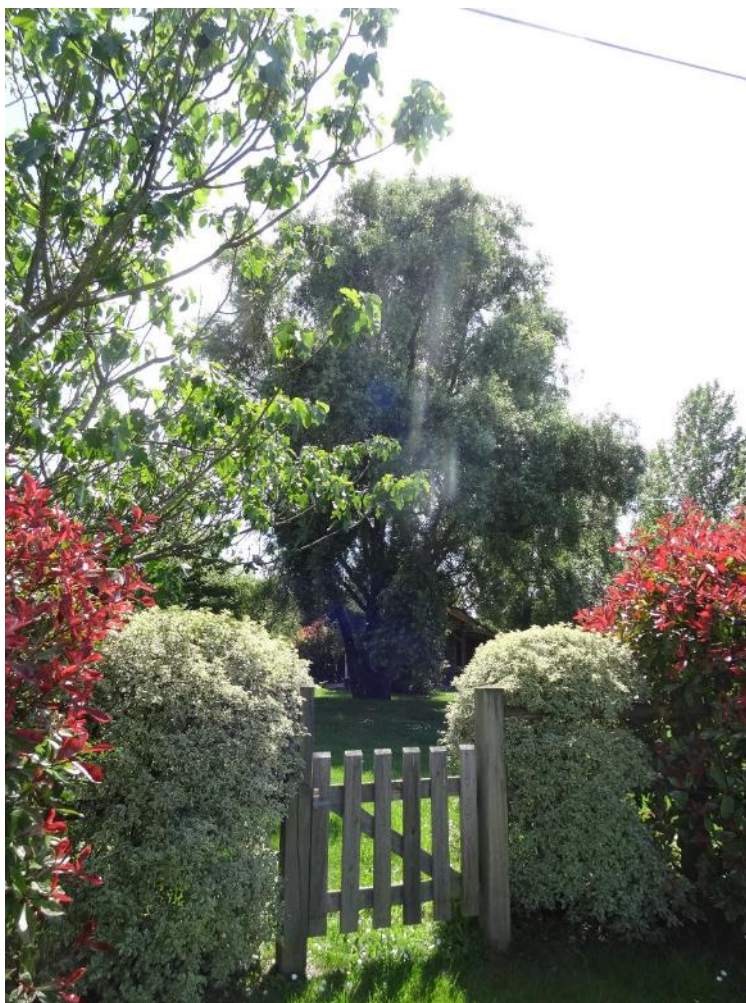
**Raison du repérage :** Intérêt paysager

**Commentaires :** Beau sujet

**Classement :** Élément de paysage L. 151-19



## Fiche ponctuelle n°102

**Localisation :**

- Chemin de Sarail
- Numéro de parcelle : 0F1485
- Numérotation sur le plan de zonage : 102

**Nom de l'arbre ou du groupe d'arbres :** Saule (*Salix*)**Contexte :** Hameau ; privé**Raison du repérage :** Intérêt paysager**Commentaires :** Beau sujet**Classement :** Élément de paysage L. 151-19

## Fiche ponctuelle n°103

**Localisation :**

- Chemin de Maine de Laborde
- Numéro de parcelle : 0F1197
- Numérotation sur le plan de zonage : 103

**Nom de l'arbre ou du groupe d'arbres :** Saule (*Salix*)**Contexte :** Hameau ; privé**Raison du repérage :** Intérêt paysager**Commentaires :** Participe de l'espace public ; peu d'arbres dans ce quartier qui s'est beaucoup développé**Classement :** Élément de paysage L. 151-19



## Fiche ponctuelle n°104



### Localisation :

- Chemin de l'Oustalot (au niveau du petit cours d'eau)
- Numéro de parcelle : 0E1514
- Numérotation sur le plan de zonage : 104

**Nom de l'arbre ou du groupe d'arbres :** Saule (*Salix*)

**Contexte :** Quartier semi-résidentiel ; partagé entre domaine public et privé

**Raison du repérage :** Intérêt paysager

**Commentaires :** Identitaire ; passage cours d'eau

**Classement :** Élément de paysage L. 151-19



## Fiche ponctuelle n°105

**Localisation :**

- 45 chemin de l'Oustalot
- Numéro de parcelle : 0E1412
- Numérotation sur le plan de zonage : 105

**Nom de l'arbre ou du groupe d'arbres :** Pin (*Pinus*)**Contexte :** Quartier semi-résidentiel ; privé**Raison du repérage :** Intérêt paysager**Commentaires :** Participe de l'espace public**Classement :** Élément de paysage L. 151-19



## Fiche ponctuelle n°106



### Localisation :

- Chemin de l'Oustalot
- Numéro de parcelle : 0E0575
- Numérotation sur le plan de zonage : 106

**Nom de l'arbre ou du groupe d'arbre :** Chêne pubescent (*Quercus pubescens*)

**Contexte :** Vignes, prairies

**Raison du repérage :** Intérêt écologique

**Commentaires :** /

**Classement :** L.151-23 CU



## Fiche ponctuelle n°107

**Localisation :**

- Rue des Pinsons
- Numéro de parcelle : E 1395
- Numérotation sur le plan de zonage : 107

**Nom de l'arbre ou du groupe d'arbres :** marronnier (*Aesculus*)**Contexte :** quartier résidentiel ; privé**Raison du repérage :** intérêt paysager**Commentaires :** beau sujet**Classement :** élément de paysage L. 151-19



## Fiche ponctuelle n°108

**Localisation :**

- A l'angle de l'Avenue des Cajus /et de la Rue des Fauvettes
- Numéro de parcelle : 0E1398
- Numérotation sur le plan de zonage : 108

**Nom de l'arbre ou du groupe d'arbres :** Chêne d'Amérique (*Quercus rubra*)**Contexte :** Quartier résidentiel ; privé**Raison du repérage :** Intérêt paysager**Commentaires :** Beau sujet**Classement :** Élément de paysage L. 151-19



## Fiche ponctuelle n°109



### Localisation :

- 24 Avenue de Cajus
- Numéro de parcelle : 0D0997
- Numérotation sur le plan de zonage : 109

**Nom de l'arbre ou du groupe d'arbres :** Cèdre (*Cedrus*)

**Contexte :** Quartier résidentiel, proximité collège ; privé

**Raison du repérage :** Intérêt paysager

**Commentaires :** Qualité de l'espace public

**Classement :** Élément de paysage L. 151-19

## Fiche ponctuelle n°110

**Localisation :**

- A l'angle de la Rue des Gémeaux et du Lotissement (résidence) des Pins Francs
- Numéro de parcelle : 0E2434
- Numérotation sur le plan de zonage : 110

**Nom de l'arbre ou du groupe d'arbres :** Pin (*Pinus*)**Contexte :** Quartier résidentiel pavillonnaire ; espace public**Raison du repérage :** Intérêt paysager**Commentaires :** Peu d'arbres**Classement :** Élément de paysage L. 151-19





## Fiche ponctuelle n°111



### Localisation :

- Lotissement Résidence des Pins Francs
- Numéro de parcelle : 0E2423
- Numérotation sur le plan de zonage : 111

**Nom de l'arbre ou du groupe d'arbres :** Pin (*Pinus*)

**Contexte :** Quartier résidentiel pavillonnaire ; espace public

**Raison du repérage :** Intérêt paysager

**Commentaires :** Peu d'arbres

**Classement :** Élément de paysage L. 151-19

## Fiche ponctuelle n°112

**Localisation :**

- Angle entre rue des Gémeaux et impasse du Poisson (2 impasse du Poisson)
- Numéro de parcelle : 0E1948 ; Domaine public
- Numérotation sur le plan de zonage : 112

**Nom de l'arbre ou du groupe d'arbres :** Pin (*Pinus*)**Contexte :** Quartier résidentiel pavillonnaire ; espace public**Raison du repérage :** Intérêt paysager**Commentaires :** Peu d'arbres**Classement :** Élément de paysage L. 151-19

## Fiche ponctuelle n°113

**Localisation :**

- 46 bis Avenue Edmond Foucré
- Numéro de parcelle : 0E0995
- Numérotation sur le plan de zonage : 113

**Nom de l'arbre ou du groupe d'arbres :** Marronnier (*Aesculus*)**Contexte :** Quartier résidentiel pavillonnaire ; privé**Raison du repérage :** Intérêt paysager**Commentaires :** Beau sujet**Classement :** Élément de paysage L. 151-19





## Fiche ponctuelle n°114



### Localisation :

- Avenue Edmond Foucré n° 67
- Numéro de parcelle : 0E1674
- Numérotation sur le plan de zonage : 114

**Nom de l'arbre ou du groupe d'arbres :** Pin (*Pinus*)

**Contexte :** Quartier résidentiel pavillonnaire ; privé

**Raison du repérage :** Intérêt paysage

**Commentaires :** Beau sujet

**Classement :** Élément de paysage L. 151-19

## Fiche ponctuelle n°115

**Localisation :**

- 24 Avenue Edmond Foucré
- Numéro de parcelle : 0E3520
- Numérotation sur le plan de zonage : 115

**Nom de l'arbre ou du groupe d'arbres :** Frêne (*Fraxinus*)**Contexte :** Quartier résidentiel ; privé**Raison du repérage :** Intérêt paysager**Commentaires :** Peu d'arbres**Classement :** Élément de paysage L. 151-19



## Fiche ponctuelle n°116



### Localisation :

- Avenue Max Linder
- Numéro de parcelle : E 2379
- Numérotation sur le plan de zonage : 116

**Nom de l'arbre ou du groupe d'arbres :** Pin (*Pinus*)

**Contexte :** Quartier résidentiel ; privé

**Raison du repérage :** Intérêt paysager

**Commentaires :** Peu d'arbres

**Classement :** Élément de paysage L. 151-19





## Fiche ponctuelle n°117



### Localisation :

- Avenue Max Linder n° 56
- Numéro de parcelles : E 3607
- Numérotation sur le plan de zonage : 117

**Nom de l'arbre ou du groupe d'arbres :** Cèdre (*Cedrus*)

**Contexte :** Quartier résidentiel ; privé

**Raison du repérage :** Intérêt paysager

**Commentaires :** Peu d'arbres

**Classement :** Élément de paysage L. 151-19

## Fiche ponctuelle n°118

**Localisation :**

- Rue Max Linder
- Numéro de parcelle : E 2211
- Numérotation sur le plan de zonage : 118

**Nom de l'arbre ou du groupe d'arbres :** Pin (*Pinus*)**Contexte :** Quartier résidentiel ; privé**Raison du repérage :** Intérêt paysager**Commentaires :** Participe de l'espace public**Classement :** Élément de paysage L.151-19 CU

## Fiche ponctuelle n°119

**Localisation :**

- 12 rue Max Linder
- Numéro de parcelle : 0E2651
- Numérotation sur le plan de zonage : 119

**Nom de l'arbre ou du groupe d'arbres :** Frêne (*Fraxinus*)**Contexte :** Quartier résidentiel ; privé**Raison du repérage :** Intérêt paysager**Commentaires :** Participe de l'espace public**Classement :** Élément de paysage L. 151-19





## Fiche ponctuelle n°120



### Localisation :

- 20 rue Saint-Aignan
- Numéro de parcelle : E 1284
- Numérotation sur le plan de zonage : 120

**Nom de l'arbre ou du groupe d'arbres :** Tilleul (*Tilia*)

**Contexte :** Quartier pavillonnaire ; privé

**Raison du repérage :** Intérêt paysager

**Commentaires :** Participe de l'espace public

**Classement :** Élément de paysage L. 151-19



## Fiche ponctuelle n°121



### Localisation :

- Chemin de Quinsac A5
- Numéro de parcelle : F0579
- Numérotation sur le plan de zonage : 121

**Nom de l'arbre ou du groupe d'arbres :** Pin parasol

**Contexte :** Hameau ; privé

**Raison du repérage :** Intérêt paysager

**Commentaires :** Participe de l'espace public, chemin de randonnée des lavoirs

**Classement :** Élément de paysage L. 151-19

## Fiche ponctuelle n°122

**Localisation :**

- Chemin Ferran
- Numéro de parcelle : F0743
- Numérotation sur le plan de zonage : 122

**Nom de l'arbre ou du groupe d'arbres :** chêne**Contexte :** hameau rural ; privé**Raison du repérage :** intérêt paysager**Commentaires :** participe de l'espace public**Classement :** élément de paysage L. 151-19



## Fiche ponctuelle n°123

**Localisation :**

- 35 Chemin de Jean Pan
- Numéro de parcelle : F0547
- Numérotation sur le plan de zonage : 123

**Nom de l'arbre ou du groupe d'arbres :** Cèdre**Contexte :** Hameau rural ; privé**Raison du repérage :** Intérêt paysager**Commentaires :** Participe de l'espace public**Classement :** Élément de paysage L. 151-19



## Fiche ponctuelle n°124



### Localisation :

- 52 Chemin de Jean Pan
- Numéro de parcelle : F1546
- Numérotation sur le plan de zonage : 124

**Nom de l'arbre ou du groupe d'arbres :** Un pin

**Contexte :** Hameau rural ; privé

**Raison du repérage :** Intérêt paysager

**Commentaires :** Participe de l'espace public

**Classement :** Élément de paysage L. 151-19



## Fiche ponctuelle n°125



### Localisation :

- Chemin de la Payé
- Numéro de parcelle : 0G0622
- Numérotation sur le plan de zonage : 125

**Nom de l'arbre ou du groupe d'arbre :** Chêne pubescent (*Quercus pubescens*)

**Contexte :** Vignes

**Raison du repérage :** Intérêt écologique

**Commentaires :** Arbre isolé, présence de lierre en abondance

**Classement :** L.151-23 CU





## Fiche ponctuelle n°126



### Localisation :

- Chemin de la Payé
- Numéro de parcelle : 0G0269
- Numérotation sur le plan de zonage : 126

**Nom de l'arbre ou du groupe d'arbre :** Chêne pubescent (*Quercus pubescens*)

**Contexte :** Vignes, hameau

**Raison du repérage :** Intérêt écologique

**Commentaires :** Présence de cavités et de Grand Capricorne

**Classement :** L.151-23 CU



## Fiche ponctuelle n°127



### Localisation :

- Lieu-dit « Chaubet »
- Numéro de parcelle : 0E0455
- Numérotation sur le plan de zonage : 127

**Nom de l'arbre ou du groupe d'arbre :** Frêne (*Fraxinus excelsior*)

**Contexte :** Vignes

**Raison du repérage :** Intérêt écologique

**Commentaires :** Sous-strate développée, présence de lierre

**Classement :** L.151-23 CU



## Fiche ponctuelle n°128



### Localisation :

- Chemin de Ruby
- Numéro de parcelle : 0A2111
- Numérotation sur le plan de zonage : 128

**Nom de l'arbre ou du groupe d'arbre :** Chêne pédonculé (*Quercus robur*)

**Contexte :** Périurbain

**Raison du repérage :** Intérêt écologique

**Commentaires :** Arbre à potentiel, lierre en croissance

**Classement :** L.151-19 CU





## Fiche ponctuelle n°129



### Localisation :

- Route des Palues, lieu-dit « Arnaud »
- Numéro de parcelle : 0B0288
- Numérotation sur le plan de zonage : 129

**Nom de l'arbre ou du groupe d'arbre :** Noyer (*Juglans regia*)

**Contexte :** Vignes, prairies

**Raison du repérage :** Intérêt écologique

**Commentaires :** Sous-strate bien développée, présence de lierre et de cavités

**Classement :** L.151-23 CU



## Fiche ponctuelle n°130



### Localisation :

- Route des Palues, lieu-dit « le Haut des Mottes »
- Numéro de parcelle : 0B1310
- Numérotation sur le plan de zonage : 130

**Nom de l'arbre ou du groupe d'arbre :** Frêne (*Fraxinus excelsior*)

**Contexte :** Hameau

**Raison du repérage :** Intérêt écologique

**Commentaires :** Arbre d'âge avancé, présence de lierre

**Classement :** L.151-23 CU





## Fiche ponctuelle n°131



### Localisation :

- Route des Palues, lieu-dit « Duprat »
- Numéro de parcelle : 0B1553
- Numérotation sur le plan de zonage : 131

**Nom de l'arbre ou du groupe d'arbre :** Chêne pédonculé (*Quercus robur*)

**Contexte :** Hameau

**Raison du repérage :** Intérêt écologique

**Commentaires :** Arbre d'âge avancé dans une haie, présence de lierre

**Classement :** L.151-23 CU





## Fiche ponctuelle n°132



### Localisation :

- Route des Palues, lieu-dit « le Haut des Mottes »
- Numéro de parcelle : 0B1559
- Numérotation sur le plan de zonage : 132

**Nom de l'arbre ou du groupe d'arbre :** Frêne (*Fraxinus excelsior*)

**Contexte :** Hameau

**Raison du repérage :** Intérêt écologique

**Commentaires :** Présence de lierre en abondance

**Classement :** L.151-23 CU



## Fiche ponctuelle n°133



**Localisation :**

- Route des Palues, lieu-dit « Duprat »
- Numéro de parcelle : 0B0701
- Numérotation sur le plan de zonage : 133

**Nom de l'arbre ou du groupe d'arbre :** Chêne pédonculé (*Quercus robur*)

**Contexte :** Hameau

**Raison du repérage :** Intérêt écologique

**Commentaires :** Arbre dans une haie, présence de lierre

**Classement :** L.151-23 CU





## Fiche ponctuelle n°134



### Localisation :

- Route des Palues, lieu-dit « le Pont »
- Numéro de parcelle : 0B0787
- Numérotation sur le plan de zonage : 134

**Nom de l'arbre ou du groupe d'arbre :** Chêne pédonculé (*Quercus robur*)

**Contexte :** Bocage

**Raison du repérage :** Intérêt écologique

**Commentaires :** Présence de lierre et bois mort

**Classement :** L.151-23 CU





## Fiche ponctuelle n°135



**Localisation :**

- Route des Palues, lieu-dit « le Pont »
- Numéro de parcelle : 0B0787
- Numérotation sur le plan de zonage : 135

**Nom de l'arbre ou du groupe d'arbre :** Chêne pédonculé (*Quercus robur*)

**Contexte :** Bocage

**Raison du repérage :** Intérêt écologique

**Commentaires :** Arbre isolé en partie mort (cortège saproxylique), perchoir à Cigognes blanches (*Ciconia ciconia*)

**Classement :** L.151-23 CU



## Fiche ponctuelle n°136



### Localisation :

- Route des Palues, lieu-dit « le Pont »
- Numéro de parcelle : 0B0999
- Numérotation sur le plan de zonage : 136

**Nom de l'arbre ou du groupe d'arbre :** Chêne pédonculé (*Quercus robur*)

**Contexte :** Bocage

**Raison du repérage :** Intérêt écologique

**Commentaires :** Présence de lierre

**Classement :** L.151-23 CU





## Fiche ponctuelle n°137



**Localisation :**

- Route des Palues, lieu-dit « le Pont »
- Numéro de parcelle : 0B0999
- Numérotation sur le plan de zonage : 137

**Nom de l'arbre ou du groupe d'arbre :** Chêne pédonculé (*Quercus robur*)

**Contexte :** Bocage

**Raison du repérage :** Intérêt écologique

**Commentaires :** Présence de lierre

**Classement :** L.151-23 CU





## Fiche ponctuelle n°138



### Localisation :

- Route des Palues, lieu-dit « le Pont »
- Numéro de parcelle : 0B1002
- Numérotation sur le plan de zonage : 138

**Nom de l'arbre ou du groupe d'arbre :** Chêne pédonculé (*Quercus robur*)

**Contexte :** Bocage

**Raison du repérage :** Intérêt écologique

**Commentaires :** Présence de lierre

**Classement :** L.151-23 CU



## Fiche ponctuelle n°139



### Localisation :

- Rue du Livey
- Numéro de parcelle : 0C0401
- Numérotation sur le plan de zonage : 139

**Nom de l'arbre ou du groupe d'arbre :** Frêne (*Fraxinus excelsior*)

**Contexte :** Bocage

**Raison du repérage :** Intérêt écologique

**Commentaires :** Présence de cavités

**Classement :** L.151-23 CU



## Fiche ponctuelle n°140

**Localisation :**

- Chemin des Cavernes / Chemin du Rivet
- Numéro de parcelle : 0C0059
- Numérotation sur le plan de zonage : 140

**Nom de l'arbre ou du groupe d'arbres :** Pin (Pinus)**Contexte :** Quartier résidentiel ; entrée de Cavernes ; privé**Raison du repérage :** Intérêt paysager**Commentaires :** Point de repère**Classement :** Élément de paysage L.151-19 CU



## Fiche ponctuelle n°141

**Localisation :**

- Place de l'église
- Numéro de parcelle : place de l'église face à la parcelle 0C0643
- Numérotation sur le plan de zonage : 141

**Nom de l'arbre ou du groupe d'arbres :** Platanes (*Platanus*) et marronnier (*Aesculus*)**Contexte :** Place publique, stationnements**Raison du repérage :** Intérêt paysager**Commentaires :** Sous pression**Classement :** Élément de paysage L.151-19 CU



## Fiche ponctuelle n°142



### Localisation :

- Chemin de Péligon – École Maternelle l'Île Bleue
- Numéro de parcelle : 0D1156
- Numérotation sur le plan de zonage : 142

**Nom de l'arbre ou du groupe d'arbres :** Eucalyptus

**Contexte :** Quartier résidentiel et équipements ; espace public

**Raison du repérage :** Intérêt paysager

**Commentaires :** Arbre d'envergure ; essence peu rencontrée

**Classement :** Élément de paysage L.151-19 CU

## Fiche ponctuelle n°143

**Localisation :**

- 8 Chemin des Templiers
- Numéro de parcelle : 0A2835
- Numérotation sur le plan de zonage : 143

**Nom de l'arbre ou du groupe d'arbres :** Cèdre bleu (*Cedrus atlantica*)**Contexte :** Quartier pavillonnaire et secteur d'activités un peu en marge des secteurs urbanisés**Raison du repérage :** Intérêt paysager**Commentaires :** Silhouette d'intérêt et agrément une zone avec des activités**Classement :** Élément de paysage L.151-19 CU







## FICHES LINEAIRES

---







## Fiche linéaire n°1

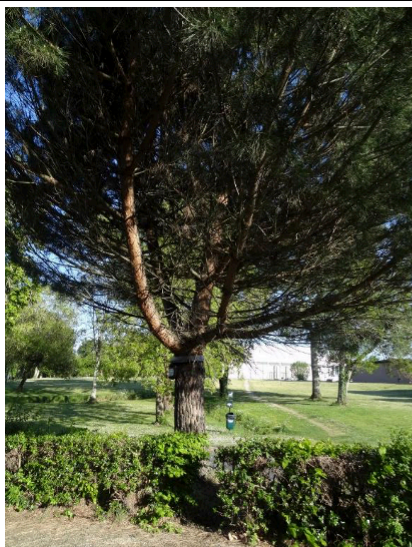
**Localisation :**

- Lisière du Parc de la Coupole
- Numéro de parcelle : 0E1818
- Numérotation sur le plan de zonage : 1

**Nom de l'arbre ou du groupe d'arbres :** Marronniers (Aesculus)**Contexte :** Centre bourg, espace public**Raison du repérage :** Intérêt paysager**Commentaires :** Ensemble remarquable central**Classement :** Élément de paysage L.151-19 CU



## Fiche linéaire n°2



### Localisation :

- Lisière du Parc de la Coupole
- Numéro de parcelle : 0D0256
- Numérotation sur le plan de zonage : 2

**Nom de l'arbre ou du groupe d'arbres :** Pin (Pinus) - Alignement de trois pins en lisière du parc de la Coupole

**Contexte :** Centre bourg, bordure de voie, espace public

**Raison du repérage :** Intérêt paysager

**Commentaires :** Arbre accompagnant la voie en lisière du Parc de la Coupole

**Classement :** Élément de paysage L.151-19 CU



### Fiche linéaire n°3



**Localisation :**

- Chemin de Nice
- Numéro de parcelle : 0D238
- Numérotation sur le plan de zonage : 3

**Nom de l'arbre ou du groupe d'arbres :** Chêne (*Quercus*)

**Contexte :** Angle de rues, équipements d'envergure à proximité ; privé

**Raison du repérage :** Intérêt paysager

**Commentaires :** Participe à la qualité de l'espace public ; sous pression

**Classement :** Élément de paysage L.151-19 CU



## Fiche linéaire n°4

**Localisation :**

- Avenue de la République – École Hector Ducamp
- Numéro de parcelle : 0C2212
- Numérotation sur le plan de zonage : 4

**Nom de l'arbre ou du groupe d'arbres :** Trois Tilleuls (*Tilia*)**Contexte :** Centre bourg, école en face de la mairie**Raison du repérage :** Intérêt paysager**Commentaires :** Marqueur paysager de l'école, espace de rencontre**Classement :** Élément de paysage L.151-19 CU

## Fiche linéaire n°5

**Localisation :**

- Rue de Comet
- Numéro de parcelle : 0C624
- Numérotation sur le plan de zonage : 5

**Nom de l'arbre ou du groupe d'arbres :** Marronniers (*Aesculus*)**Contexte :** Centre bourg, lisière de la Place de l'église**Raison du repérage :** Intérêt paysager**Commentaires :** Proximité de la Place de l'église et ensemble paysager avec le bâti ; lierre**Classement :** Élément de paysage L.151-19 CU

## Fiche linéaire n°6

**Localisation :**

- Route départementale 242
- Numéro de parcelle : 0A1710
- Numérotation sur le plan de zonage : 6

**Nom de l'arbre ou du groupe d'arbres :** Peupliers (*Populus*)**Contexte :** RD, axe majeur, séquence de la zone d'activités, privé**Raison du repérage :** Intérêt paysager**Commentaires :** Nature ordinaire dans la zone d'activités, perception depuis l'axe majeur ; rappel d'une identité communale liée à l'eau ; arbres au premier plan**Classement :** Élément de paysage L.151-19 CU





## Fiche linéaire n°7



### Localisation :

- Route départementale 242
- Numéro de parcelle : 0C1756
- Numérotation sur le plan de zonage : 7

**Nom de l'arbre ou du groupe d'arbres :** Cinq Peupliers (*Populus*)

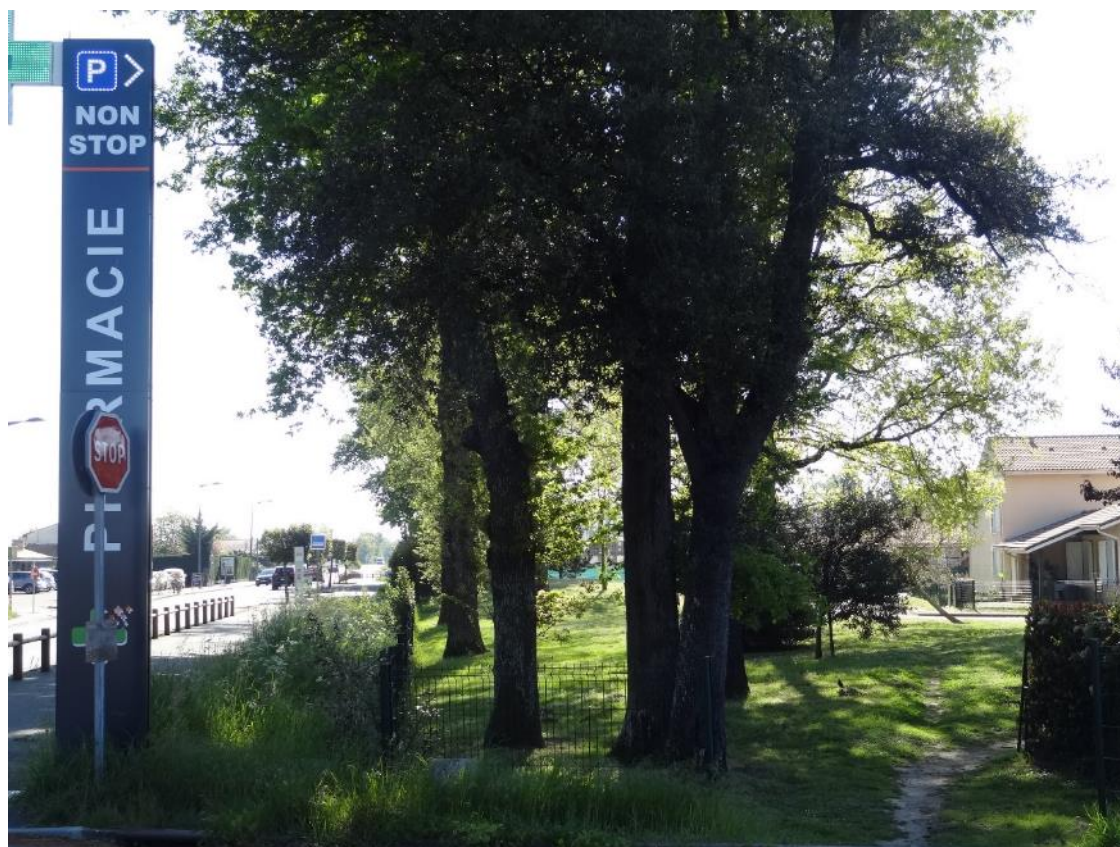
**Contexte :** Avenue de la république dans le bourg, bord de ruisseau ; espace privé

**Raison du repérage :** Intérêt paysager

**Commentaires :** Perception depuis la route ; vallon

**Classement :** Élément de paysage L.151-19 CU

## Fiche linéaire n°8

**Localisation :**

- Route départementale 242
- Numéro de parcelle : 0D1358
- Numérotation sur le plan de zonage : 8

**Nom de l'arbre ou du groupe d'arbres :** Chênes (*Quercus*)**Contexte :** Avenue de la république, entrée de ville ; côté Domofrance**Raison du repérage :** Intérêt paysager**Commentaires :** Perception depuis la route**Classement :** Élément de paysage L.151-19 CU

## Fiche linéaire n°9

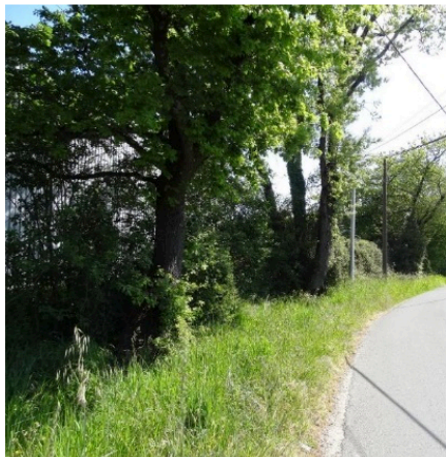
**Localisation :**

- Route départementale 115
- Numéro de parcelle : 0E1737
- Numérotation sur le plan de zonage : 9

**Nom de l'arbre ou du groupe d'arbres :** Peupliers (*Populus*)**Contexte :** Axe majeur de déplacement ; espace public**Raison du repérage :** Intérêt paysager**Commentaires :** Perception depuis la route ; peu d'arbres dans secteur résidentiel**Classement :** Élément de paysage L.151-19 CU



## Fiche linéaire n°10

**Localisation :**

- Chemin de Couvertaire
- Numéro de parcelle : 0G1409 ; 0G1421 ; 0G1506
- Numérotation sur le plan de zonage : 10

**Nom de l'arbre ou du groupe d'arbre :** Chêne pédonculé (*Quercus robur*) et une haie bocagère formé d'essences variées

**Contexte :** Limite entre la zone industrielle et un quartier résidentiel

**Raison du repérage :** Intérêt écologique et paysager (LH)

**Commentaires :** Fort potentiel – présence de lierre – nombreux hangars présents sur le site – Participe à l'espace public - Nombreuses constructions récentes avec peu de maillage végétal

**Classement :** L. 151-19



## Fiche linéaire n°11



**Localisation :**

- Chemin de Couvertaire / Avenue de l'Escart
- Numéro de parcelle : 0G1575
- Numérotation sur le plan de zonage : 11

**Nom de l'arbre ou du groupe d'arbres :** Trois pins (*Pinus pinea*)

**Contexte :** Zone d'activités

**Raison du repérage :** Intérêt paysager

**Commentaires :** Repère dans le paysage ; belle composition avec la prairie

**Classement :** Élément de paysage L.151-19 CU





## Fiche linéaire n°12



### Localisation :

- Lieu-dit « l'Escart »
- Numéro de parcelle : 0G0221
- Numérotation sur le plan de zonage : 12

**Nom de l'arbre ou du groupe d'arbre :** Alignement de Chênes pubescents (*Quercus pubescens*), de Chênes pédonculés (*Quercus robur*) et d'Aubépine (*Crataegus monogyna*)

**Contexte :** Vignes

**Raison du repérage :** Intérêt écologique

**Commentaires :** Présence de lierre et de cavités

**Classement :** L.151-23 CU





## Fiche linéaire n°13



### Localisation :

- Avenue du Port - Port de Cavernes
- Numéro de parcelle : 0A0945
- Numérotation sur le plan de zonage : 13

**Nom de l'arbre ou du groupe d'arbres :** Marronnier (*Aesculus*)

**Contexte :** « Village » de Cavernes ; privé

**Raison du repérage :** Intérêt paysager

**Commentaires :** Jardin privé

**Classement :** Élément de paysage L.151-19 CU



## Fiche linéaire n°14



### Localisation :

- Avenue du Port - Port de Cavernes
- Numéro de parcelle : 0A0947
- Numérotation sur le plan de zonage : 14

**Nom de l'arbre ou du groupe d'arbres :** Frêne (Fraxinus)

**Contexte :** « Village » de Cavernes ; privé

**Raison du repérage :** Intérêt paysager

**Commentaires :** Jardin privé

**Classement :** Élément de paysage L.151-19 CU

## Fiche linéaire n°15

**Localisation :**

- Port de Cavernes ; avenue du Port
- Numéro de parcelle : espace publique
- Numérotation sur le plan de zonage : 15

**Nom de l'arbre ou du groupe d'arbres :** Pin (*Pinus*)**Contexte :** « Village » de Cavernes ; allée et contre allée**Raison du repérage :** Intérêt paysager**Commentaires :** Espace structurant ; classement y compris des jeunes sujets**Classement :** Élément de paysage L.151-19 CU



## Fiche linéaire n°16

**Localisation :**

- Chemin des Cavernes
- Numéro de parcelle : 0C1787/1786
- Numérotation sur le plan de zonage : 16

**Nom de l'arbre ou du groupe d'arbres :** Chênes pédonculé (*Quercus robur*)**Contexte :** Quartier résidentiel ; périurbain**Raison du repérage :** Intérêt paysager et écologique**Commentaires :** Sur le trottoir, en limite de propriété**Classement :** Élément de paysage L.151-19 CU

## Fiche linéaire n°17

**Localisation :**

- Chemin des Cavernes / entrée chemin privé
- Numéro de parcelle : 0C1419
- Numérotation sur le plan de zonage : 17

**Nom de l'arbre ou du groupe d'arbres :** Pin (*Pinus*) et Saule (*Salix*)**Contexte :** Quartier résidentiel ; privé**Raison du repérage :** Intérêt paysager**Commentaires :** Entrée avec ponctuation d'arbres**Classement :** Élément de paysage L.151-19 CU



## Fiche linéaire n°18



### Localisation :

- Chemin Jean Seurin
- Numéro de parcelle : 0C590
- Numérotation sur le plan de zonage : 18

**Nom de l'arbre ou du groupe d'arbres :** Acacias (*Robinia pseudoacacia*)

**Contexte :** Interface ville / nature ; bord de voie ; palus

**Raison du repérage :** Intérêt paysager

**Commentaires :** Motif paysager à l'interface de la ville et de l'espace agricole et naturel

**Classement :** L. 151-23





## Fiche linéaire n°19



### Localisation :

- Chemin Jean Seurin
- Numéro de parcelle : 0C0361
- Numérotation sur le plan de zonage : 19

**Nom de l'arbre ou du groupe d'arbre :** Deux Chênes pédonculés (*Quercus robur*)

**Contexte :** Bocage

**Raison du repérage :** Intérêt écologique

**Commentaires :** Arbres d'âge avancé, présence de lierre

**Classement :** L.151-23 CU



## Fiche linéaire n°20



### Localisation :

- Chemin Jean Seurin ; station épuration
- Numéro de parcelle : 0C361
- Numérotation sur le plan de zonage : 20

**Nom de l'arbre ou du groupe d'arbres :** Deux chênes pédonculés (*Quercus robur*)

**Contexte :** Espace agricole et naturel / Bocage

**Raison du repérage :** Intérêt paysager et écologique

**Commentaires :** Silhouettes d'intérêt et proximité de la station d'épuration, arbres d'âge avancé, un individu tricéphale

**Classement :** L.151-23 CU



## Fiche linéaire n°21

**Localisation :**

- Chemin de Lescaussade
- Numéro de parcelle : 0C1672
- Numérotation sur le plan de zonage : 21

**Nom de l'arbre ou du groupe d'arbres :** Deux chênes pédonculés (*Quercus robur*)**Contexte :** Quartier résidentiel**Raison du repérage :** Intérêt paysager et écologique**Commentaires :** Beaux sujets arborés dans quartier pavillonnaire ; présence de lierre et cavité**Classement :** Élément de paysage L.151-19 CU





## Fiche linéaire n°22



### Localisation :

- Chemin de Lescaussade
- Numéro de parcelle : 0C1475, sur le domaine public
- Numérotation sur le plan de zonage : 22

**Nom de l'arbre ou du groupe d'arbres :** Trois chênes pédonculés (*Quercus robur*)

**Contexte :** Quartier résidentiel

**Raison du repérage :** Intérêt paysager ; écologique

**Commentaires :** Beaux sujets arborés dans quartier pavillonnaire ; présence de lierre et de cavités

**Classement :** Élément de paysage L.151-19 CU



## Fiche linéaire n°23



### Localisation :

- Chemin de Nice
- Numéro de parcelle : 0D1618
- Numérotation sur le plan de zonage : 23

**Nom de l'arbre ou du groupe d'arbres :** Chêne (Quercus) et Arbre de Judée (Cercis)

**Contexte :** Quartier résidentiel ; privé

**Raison du repérage :** Intérêt paysager

**Commentaires :** Participe à la qualité de l'espace public

**Classement :** Élément de paysage L.151-19 CU



## Fiche linéaire n°24



### Localisation :

- Rue du stade
- Numéro de parcelle : 0E882 / 883
- Numérotation sur le plan de zonage : 24

**Nom de l'arbre ou du groupe d'arbres :** Chênes (Quercus)

**Contexte :** Équipement, espace public

**Raison du repérage :** Intérêt paysager

**Commentaires :** Qualité de l'espace public

**Classement :** Élément de paysage L.151-19 CU



## Fiche linéaire n°25

**Localisation :**

- Rue du stade
- Numéro de parcelle : 0D246
- Numérotation sur le plan de zonage : 25

**Nom de l'arbre ou du groupe d'arbres :** Platanes (Platanus)**Contexte :** Équipement, espace public**Raison du repérage :** Intérêt paysager**Commentaires :** Qualité de l'espace public**Classement :** Élément de paysage L.151-19 CU

## Fiche linéaire n°26

**Localisation :**

- Rue du stade
- Numéro de parcelle : 0E1787
- Numérotation sur le plan de zonage : 26

**Nom de l'arbre ou du groupe d'arbres :** Cèdre (Cedrus) et Sapin (Abies)**Contexte :** Quartier résidentiel**Raison du repérage :** Intérêt paysager**Commentaires :** Participe à la qualité de l'espace public**Classement :** Élément de paysage L.151-19 CU



## Fiche linéaire n°27



### Localisation :

- Rue du stade
- Numéro de parcelle : 0D1156
- Numérotation sur le plan de zonage : 27

**Nom de l'arbre ou du groupe d'arbres :** Platanes (Platanus)

**Contexte :** Équipement ; espace public

**Raison du repérage :** Intérêt paysager

**Commentaires :** Qualité de l'espace public

**Classement :** Élément de paysage L.151-19 CU



## Fiche linéaire n°28

**Localisation :**

- Chemin du Commandeur
- Numéro de parcelle : Face à la parcelle 0A2009, sur l'espace publique
- Numérotation sur le plan de zonage : 28

**Nom de l'arbre ou du groupe d'arbres :** Chênes pédonculés (*Quercus robur*) et un Frêne (*Fraxinus excelsior*)**Contexte :** Quartier pavillonnaire un peu en marge des secteurs urbanisés**Raison du repérage :** Intérêt paysager - écologique**Commentaires :** Silhouette remarquable ; repère ; arbre d'âge avancé**Classement :** Élément de paysage L.151-19 CU



## Fiche linéaire n°29



### Localisation :

- Chemin de la Landotte
- Numéro de parcelle : 0A0255
- Numérotation sur le plan de zonage : 29

**Nom de l'arbre ou du groupe d'arbre :** Alignement de Chênes pédonculés (*Quercus robur*), de Frênes (*Fraxinus excelsior*), de Charme (*Carpinus betulus*), d'Aubépine (*Crataegus monogyna*) et d'Aulnes (*Alnus glutinosa*)

**Contexte :** Périurbain, parc

**Raison du repérage :** Intérêt écologique

**Commentaires :** Frêne têtard, sous-strate développée, présence de lierre

**Classement :** L.151-23 CU





## Fiche linéaire n°30



### Localisation :

- Chemin de La Landotte
- Numéro de parcelle : face à la parcelle 0A1418 sur le domaine public
- Numérotation sur le plan de zonage : 30

**Nom de l'arbre ou du groupe d'arbres :** Deux Chênes (Quercus)

**Contexte :** Anciennes gravières à proximité

**Raison du repérage :** Intérêt paysager

**Commentaires :** Qualité en bord de voie

**Classement :** Élément de paysage L.151-19 CU



## Fiche linéaire n°31

**Localisation :**

- Chemin de la Cavernière / Chemin de la Rafette
- Numéro de parcelle : 0A2626
- Numérotation sur le plan de zonage : 31

**Nom de l'arbre ou du groupe d'arbres :** Pins (*Pinus*)**Contexte :** Interface zone d'activités et quartier Le Gary**Raison du repérage :** Intérêt paysager**Commentaires :** Arbres repères**Classement :** Élément de paysage L.151-19 CU



## Fiche linéaire n°32



**Localisation :**

- Chemin de la Cavernière
- Numéro de parcelle : 0A715 / 0C290
- Numérotation sur le plan de zonage : 32

**Nom de l'arbre ou du groupe d'arbres :** Chênes (*Quercus*), Lauriers (*Laurus nobilis*) etc.

**Contexte :** Proximité de la RD 242

**Raison du repérage :** Intérêt paysager

**Commentaires :** Bocage ; chemin pittoresque

**Classement :** L. 151-23





## Fiche linéaire n°33



### Localisation :

- Rue Lamartine, Camarsac
- Numéro de parcelle : 0C2338
- Numérotation sur le plan de zonage : 33

**Nom de l'arbre ou du groupe d'arbres :** Chênes (Quercus)

**Contexte :** Quartier pavillonnaire ; proximité cours d'eau et bâtiments anciens ; privé

**Raison du repérage :** Intérêt paysager

**Commentaires :** Arbres repères ; ensemble avec ruisseau

**Classement :** L. 151-23



## Fiche linéaire n°34

**Localisation :**

- Chemin du Gary
- Numéro de parcelle : 0C2245 ; 0C2260 ; 0C2256 (domaine communal ???)
- Numérotation sur le plan de zonage : 34

**Nom de l'arbre ou du groupe d'arbres :** Chênes (Quercus) et Frêne (Fraxinus)**Contexte :** Quartier résidentiel, axe fréquenté ; espace public**Raison du repérage :** Intérêt paysager**Commentaires :** Qualité de l'espace public**Classement :** Élément de paysage L.151-19 CU

## Fiche linéaire n°35

**Localisation :**

- Chemin du Gary
- Numéro de parcelle : 0C2857. 0C2858
- Numérotation sur le plan de zonage : 35

**Nom de l'arbre ou du groupe d'arbre :** Chênes pédonculés (*Quercus robur*), Frênes (*Fraxinus excelsior*), peuplier (*Populus nigra* ?)

**Contexte :** Périurbain

**Raison du repérage :** Intérêt écologique

**Commentaires :** Ripisylve relictuelle, présence de lierre

**Classement :** L.151-23 CU



## Fiche linéaire n°36



### Localisation :

- Rue des Colombes
- Numéro de parcelle : 0C2506
- Numérotation sur le plan de zonage : 36

**Nom de l'arbre ou du groupe d'arbres :** Chênes pédonculé (*Quercus robur*)

**Contexte :** Lotissement périurbain ; espace public

**Raison du repérage :** Intérêt paysager et écologique

**Commentaires :** Présence de lierre et de Grand Capricorne

**Classement :** Élément de paysage L.151-19 CU





## Fiche linéaire n°37



**Localisation :**

- Rue Jean Paul Sartre
- Numéro de parcelle : 0C3106
- Numérotation sur le plan de zonage : 37

**Nom de l'arbre ou du groupe d'arbres :** Micocouliers (*Celtis*)

**Contexte :** Quartier résidentiel, interface avec zone naturelle et agricole

**Raison du repérage :** Intérêt paysager

**Commentaires :** Proximité nouvelles constructions

**Classement :** Élément de paysage L.151-19 CU

## Fiche linéaire n°38

**Localisation :**

- Chemin des Bryons
- Numéro de parcelle : 0C2291 ; 0C2789
- Numérotation sur le plan de zonage : 38

**Nom de l'arbre ou du groupe d'arbres :** Tilleuls (*Tilia*)**Contexte :** Quartier résidentiel, bordure de voie ; privé**Raison du repérage :** Intérêt paysager**Commentaires :** Participe à la qualité de l'espace public**Classement :** Élément de paysage L.151-19 CU

## Fiche linéaire n°39

**Localisation :**

- Rue des Acacias
- Numéro de parcelle : 0C975
- Numérotation sur le plan de zonage : 39

**Nom de l'arbre ou du groupe d'arbres :** Platanes (*Platanus*)**Contexte :** Cœur de bourg, abords du cimetière ; espace public**Raison du repérage :** Intérêt paysager**Commentaires :** Accompagnement de l'entrée du cimetière ; espace très minéral**Classement :** Élément de paysage L.151-19 CU



## Fiche linéaire n°40

**Localisation :**

- Avenue Henri Bertrand
- Numéro de parcelle : Domaine public : Avenue Henri Bertrand
- Numérotation sur le plan de zonage : 40

**Nom de l'arbre ou du groupe d'arbres :** Alignement de platanes d'Espagne (*Platanus x hispanica*)**Contexte :** Avenue reliant la gare au centre-ville ; espace public**Raison du repérage :** Intérêt paysager - écologique**Commentaires :** Marque l'accès à la gare – Présence de cavités et de lierre.**Classement :** Élément de paysage L.151-19 CU



## Fiche linéaire n°41



### Localisation :

- Hameau de Peyregrave
- Numéro de parcelle : 0E1908
- Numérotation sur le plan de zonage : 41

**Nom de l'arbre ou du groupe d'arbres :** Tilleuls (*Tilia*)

**Contexte :** Quartier résidentiel pavillonnaire ; espace public

**Raison du repérage :** Intérêt paysager

**Commentaires :** Peu d'arbres

**Classement :** Élément de paysage L.151-19 CU





## Fiche linéaire n°42



### Localisation :

- Chemin de Terrefort ; Lieu-dit « Chelivette »
- Numéro de parcelle : 0G0549 ; 0G0552 ; 0G0553 ; 0G0554 ; 0G0556
- Numérotation sur le plan de zonage : 42

**Nom de l'arbre ou du groupe d'arbre :** Alignement de Chênes pubescents (*Quercus pubescens*), d'Érables champêtres (*Acer campestre*), d'Aubépine (*Crataegus monogyna*), de Platanes (*Platanus*)

**Contexte :** En bordure de vignes

**Raison du repérage :** Intérêt écologique

**Commentaires :** Sous-strate bien développée, présence de cavités et de lierre

**Classement :** L.151-23 CU



## Fiche linéaire n°43

**Localisation :**

- Chemin de Terrefort – Lieu-dit « Le Bayle-Sud »
- Numéro de parcelle : 0F56 ; 0F57
- Numérotation sur le plan de zonage : 43

**Nom de l'arbre ou du groupe d'arbres :** Cèdre(s) (*Cedrus*)**Contexte :** Proximité de l'entrée du domaine de Terrefort ; privé**Raison du repérage :** Intérêt paysager**Commentaires :** Silhouettes repères sur le chemin**Classement :** Élément de paysage L.151-19 CU



## Fiche linéaire n°44



### Localisation :

- Chemin de Bernès
- Numéro de parcelle : 0F63 ; 0F750 ; 0F83
- Numérotation sur le plan de zonage : 44

**Nom de l'arbre ou du groupe d'arbres :** Frênes (*Fraxinus*)

**Contexte :** Bordure de voie

**Raison du repérage :** Intérêt paysager

**Commentaires :** Motif paysager ; rappel hydrographie

**Classement :** Élément de paysage L.151-19 CU



## Fiche linéaire n°45

**Localisation :**

- Chemin du Basque
- Numéro de parcelle : 0D0300, 0D0301
- Numérotation sur le plan de zonage : 45

**Nom de l'arbre ou du groupe d'arbre :** Alignement de Chênes pédonculés (*Quercus robur*), de Frênes (*Fraxinus excelsior*) et de Trembles (*Populus tremula*)

**Contexte :** Bocage, vignes

**Raison du repérage :** Intérêt écologique

**Commentaires :** Sous-strate bien développée, haie entre prairie et vignes

**Classement :** L.151-23 CU



## Fiche linéaire n°46

**Localisation :**

- Chemin de Reignac
- Numéro de parcelle : 0D140 ; 0D160 ; 0D161
- Numérotation sur le plan de zonage : 46

**Nom de l'arbre ou du groupe d'arbres :** Pins (*Pinus*) et Chênes pédonculé (*Quercus robur*)**Contexte :** Limite de quartier résidentiel, domaine ; privé**Raison du repérage :** Intérêt paysager et écologique**Commentaires :** Identitaire, marquage de l'entrée, chêne têtard, présence de Grand Capricorne**Classement :** Élément de paysage L.151-19 CU

## Fiche linéaire n°47

**Localisation :**

- Rue du Truch
- Numéro de parcelle : En bordure des parcelles 0D690 et 0D996, Domaine public
- Numérotation sur le plan de zonage : 47

**Nom de l'arbre ou du groupe d'arbres :** Platanes (*Platanus*) et Mûriers platanes (*Morus bombycis*)**Contexte :** Hameau ; espace public**Raison du repérage :** Intérêt paysager**Commentaires :** Qualité de l'espace public ; tailles trop sévères relevées**Classement :** Élément de paysage L.151-19 CU

## Fiche linéaire n°48

**Localisation :**

- Chemin de la Liberté
- Numéro de parcelle : 0D995
- Numérotation sur le plan de zonage : 48

**Nom de l'arbre ou du groupe d'arbres :** Chênes verts (*Quercus ilex*)**Contexte :** Hameau ; privé**Raison du repérage :** Intérêt paysager**Commentaires :** Participe de l'espace public**Classement :** Élément de paysage L.151-19 CU



## Fiche linéaire n°49

**Localisation :**

- Rue du Truch
- Numéro de parcelle : 0D1646 ; 0D1819 ; 0D1820 ; 0D1821 ; 0D1919 ; 0D1935
- Numérotation sur le plan de zonage : 49

**Nom de l'arbre ou du groupe d'arbres :** Platanes (*Platanus*) et Mûriers platanes (*Morus Bombycis*)**Contexte :** Hameau ; espace public**Raison du repérage :** Intérêt paysager**Commentaires :** Qualité de l'espace public ; taille trop sévère relevée**Classement :** Élément de paysage L.151-19 CU



## Fiche linéaire n°50



### Localisation :

- Chemin du Roy
- Numéro de parcelle : 0E2614
- Numérotation sur le plan de zonage : 50

**Nom de l'arbre ou du groupe d'arbre :** Deux Chênes pubescents (*Quercus pubescens*)

**Contexte :** Vignes, périurbain

**Raison du repérage :** Intérêt écologique

**Commentaires :** Sous-strate bien développée, présence de lierre

**Classement :** L.151-23 CU





## Fiche linéaire n°51



### Localisation :

- Chemin du Roy
- Numéro de parcelle : 0E1575
- Numérotation sur le plan de zonage : 51

**Nom de l'arbre ou du groupe d'arbre :** Alignement de Chênes pubescents (*Quercus pubescens*) et d'Érables champêtres (*Acer campestre*)

**Contexte :** Vignes, périurbain

**Raison du repérage :** Intérêt écologique

**Commentaires :** Sous-strate bien développée, présence de lierre et cavités, deux Chênes pubescents remarquables aux extrémités

**Classement :** L.151-23 CU



## Fiche linéaire n°52

**Localisation :**

- Croisement du Chemin du Roy et du Chemin de l'Esventat
- Numéro de parcelle : 0G1701
- Numérotation sur le plan de zonage : 52

**Nom de l'arbre ou du groupe d'arbre :** Deux Chênes pubescents (*Quercus pubescens*)**Contexte :** Vignes, prairies**Raison du repérage :** Intérêt écologique**Commentaires :** Rose sauvage (*Rosa sp.*) autour des troncs, présence de cavités**Classement :** L.151-23 CU



## Fiche linéaire n°53



### Localisation :

- Chemin de Sarail
- Numéro de parcelle : 0F1487
- Numérotation sur le plan de zonage : 53

**Nom de l'arbre ou du groupe d'arbres :** Chênes (*Quercus*)

**Contexte :** Hameau ; privé

**Raison du repérage :** Intérêt paysager

**Commentaires :** Beau sujet

**Classement :** Élément de paysage L. 151-19



## Fiche linéaire n°54



### Localisation :

- Croisement chemin de l'Estrille / chemin de l'Oustalot
- Numéro de parcelle : 0E0575
- Numérotation sur le plan de zonage : 54

**Nom de l'arbre ou du groupe d'arbres :** Alignement de Chênes pubescents (*Quercus pubescens*), de Chênes pédonculés (*Quercus robur*) et d'Érables champêtres (*Acer campestre*)

**Contexte :** Espace naturel et viticole ; périurbain

**Raison du repérage :** intérêt paysager et écologique ?

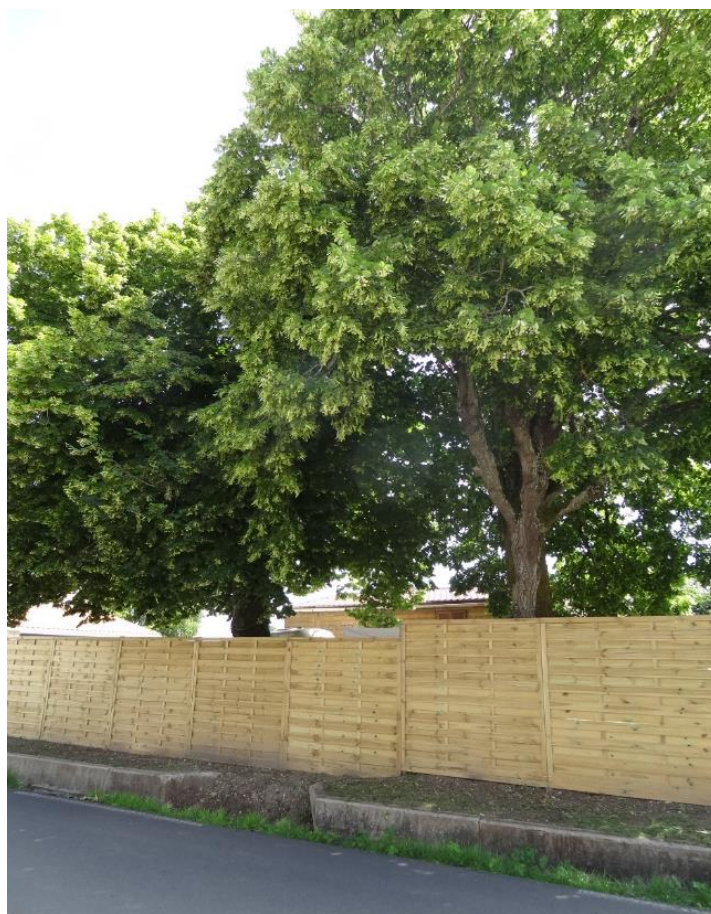
**Commentaires :** identitaire ; présence de lierre et de cavités

**Classement :** L. 151-23





## Fiche linéaire n°55



### Localisation :

- 30 Chemin de l'Estrille
- Numéro de parcelle : 0F1270
- Numérotation sur le plan de zonage : 55

**Nom de l'arbre ou du groupe d'arbres :** Tilleuls (*Tilia*)

**Contexte :** Espace naturel et agricole

**Raison du repérage :** Intérêt paysager

**Commentaires :** Identitaire

**Classement :** Élément de paysage L. 151-19

## Fiche linéaire n°56

**Localisation :**

- 79 Chemin de Mage – Domaine de Clauset
- Numéro de parcelle : 0E1114
- Numérotation sur le plan de zonage : 56

**Nom de l'arbre ou du groupe d'arbres :** Chêne pubescent (*Quercus pubescens*) et arbres de parc**Contexte :** Hameau ; vigne ; privé**Raison du repérage :** Intérêt paysager et écologique ?**Commentaires :** Identitaire ; présence de beaucoup de lierre**Classement :** Élément de paysage L. 151-19



## Fiche linéaire n°57



### Localisation :

- Rue du Moulin rouge
- Numéro de parcelle : 0D1416
- Numérotation sur le plan de zonage : 57

**Nom de l'arbre ou du groupe d'arbres :** Peupliers (*Populus*)

**Contexte :** Quartier résidentiel ; espace public

**Raison du repérage :** Intérêt paysager

**Commentaires :** Qualité de l'espace public

**Classement :** Élément de paysage L. 151-19



## Fiche linéaire n°58

**Localisation :**

- Rue du Moulin rouge
- Numéro de parcelle : 0E0668
- Numérotation sur le plan de zonage : 58

**Nom de l'arbre ou du groupe d'arbres :** Alignement de Chênes pédonculés (*Quercus robur*), de Charmes (*Carpinus betulus*) et d'Aubépines (*Crataegus monogyna*)

**Contexte :** Quartier résidentiel ; privé

**Raison du repérage :** Intérêt paysager et écologique

**Commentaires :** qualité de l'espace public ; Sous-strate développée, présence de lierre et cavités

**Classement :** élément de paysage L. 151-19

## Fiche linéaire n°59

**Localisation :**

- 16 Avenue de Cajus
- Numéro de parcelles : 0D0174
- Numérotation sur le plan de zonage : 59

**Nom de l'arbre ou du groupe d'arbres :** Cèdres (*Cedrus*)**Contexte :** quartier résidentiel, proximité collège ; privé**Raison du repérage :** intérêt paysager**Commentaires :** qualité de l'espace public**Classement :** élément de paysage L. 151-19



## Fiche linéaire n°60



### Localisation :

- Avenue Edmond Foucré
- Numéro de parcelle : 0E1766 ; 0E1767 ; 0E0265
- Numérotation sur le plan de zonage : 60

**Nom de l'arbre ou du groupe d'arbres :** Chênes (*Quercus*) et autres feuillus

**Contexte :** Quartier résidentiel pavillonnaire, espace agricole et naturel ; privé

**Raison du repérage :** Intérêt paysager

**Commentaires :** Identitaire

**Classement :** Élément de paysage L. 151-19



## Fiche linéaire n°61

**Localisation :**

- Rue Saint-Aignan
- Numéro de parcelle : 0E2396
- Numérotation sur le plan de zonage : 61

**Nom de l'arbre ou du groupe d'arbres :** Alignement de chênes pédonculés (*Quercus robur*), charmes (*Carpinus betulus*).

**Contexte :** Quartier résidentiel ; public

**Raison du repérage :** Intérêt paysager et écologique ?

**Commentaires :** Identitaire ; Sous-strate bien développée, à l'interface entre route et prairie, présence de lierre

**Classement :** Élément de paysage L. 151-19

## Fiche linéaire n°62

**Localisation :**

- Rue Saint-Aignan
- Numéro de parcelle : 0E3308
- Numérotation sur le plan de zonage : 62

**Nom de l'arbre ou du groupe d'arbre :** Deux Chênes pédonculés (*Quercus robur*)**Contexte :** Périurbain**Raison du repérage :** Intérêt écologique**Commentaires :** Présence de cavités et de Grand Capricorne**Classement :** L.151-23 CU





## Fiche linéaire n°63



### Localisation :

- Chemin de Sarail
- Numéro de parcelle : 0F361
- Numérotation sur le plan de zonage : 63

**Nom de l'arbre ou du groupe d'arbres :** allée de chênes, pins

**Contexte :** hameau ; privé

**Raison du repérage :** intérêt paysager

**Commentaires :** participe de l'espace public, chemin de randonnée des lavoirs

**Classement :** élément de paysage L. 151-19





## Fiche linéaire n°64



### Localisation :

- Chemin de Sarail (A7)
- Numéro de parcelle : F0357 ; F0356 ;
- Numérotation sur le plan de zonage : 64

**Nom de l'arbre ou du groupe d'arbres :** allée de chênes

**Contexte :** hameau ; privé

**Raison du repérage :** intérêt paysager

**Commentaires :** participe de l'espace public, chemin de randonnée des lavoirs

**Classement :** élément de paysage L.151-19 CU



## Fiche linéaire n°65



**Localisation :**

- 13 chemin de Sarail (A9)
- Numéro de parcelle : F 1469
- Numérotation sur le plan de zonage : 65

**Nom de l'arbre ou du groupe d'arbres :** allée de peupliers

**Contexte :** hameau ; privé

**Raison du repérage :** intérêt paysager

**Commentaires :** participe de l'espace public, chemin de randonnée des lavoirs

**Classement :** élément de paysage L. 151-19



## Fiche linéaire n°66



### Localisation :

- Croisement du chemin de Ferran et du chemin de Quinsac
- Numéro de parcelle : F0820
- Numérotation sur le plan de zonage : 66

**Nom de l'arbre ou du groupe d'arbres :** Chênes

**Contexte :** Hameau ; privé

**Raison du repérage :** Intérêt paysager

**Commentaires :** Participe de l'espace public, chemin de randonnée des lavoirs

**Classement :** Élément de paysage L. 151-19





## Fiche linéaire n°67



### Localisation :

- Chemin de Ferran
- Numéro de parcelle : F0547
- Numérotation sur le plan de zonage : 67

**Nom de l'arbre ou du groupe d'arbres :** Chênes

**Contexte :** Hameau rural ; privé

**Raison du repérage :** Intérêt paysager

**Commentaires :** Participe de l'espace public

**Classement :** Élément de paysage L. 151-19

## Fiche linéaire n°68

**Localisation :**

- Chemin de Bernes
- Numéro de parcelle : 0F1257 ; 0F0095
- Numérotation sur le plan de zonage : 68

**Nom de l'arbre ou du groupe d'arbre :** Deux Chênes pubescents (*Quercus pubescens*)**Contexte :** Vignes**Raison du repérage :** Intérêt écologique**Commentaires :** Présence de lierre en abondance et cavités**Classement :** L.151-23 CU





## Fiche linéaire n°69



### Localisation :

- Chemin du Caderot
- Numéro de parcelle : 0B1168
- Numérotation sur le plan de zonage : 69

**Nom de l'arbre ou du groupe d'arbre :** Alignement de Chênes pédonculés (*Quercus robur*), de Frênes (*Fraxinus excelsior*), d'Aubépine (*Crataegus monogyna*) et de Prunellier (*Prunus spinosa*)

**Contexte :** Bocage

**Raison du repérage :** Intérêt écologique

**Commentaires :** Sous-strate bien développée, présence de lierre

**Classement :** L.151-23 CU





## Fiche linéaire n°70



### Localisation :

- Route des Palues, lieu-dit « les Gréseaux »
- Numéro de parcelle : 0B0488
- Numérotation sur le plan de zonage : 70

**Nom de l'arbre ou du groupe d'arbre :** Alignement de Chênes pédonculés (*Quercus robur*), de Frênes (*Fraxinus excelsior*) et d'Aubépine (*Crataegus monogyna*)

**Contexte :** Hameau

**Raison du repérage :** Intérêt écologique

**Commentaires :** Sous-strate développée, présence de lierre

**Classement :** L.151-23 CU





## Fiche linéaire n°71



### Localisation :

- Route des Palues, lieu-dit « les Gréseaux »
- Numéro de parcelle : 0B1113
- Numérotation sur le plan de zonage : 71

**Nom de l'arbre ou du groupe d'arbre :** Alignement de Frênes (*Fraxinus excelsior*)

**Contexte :** Hameau

**Raison du repérage :** Intérêt écologique

**Commentaires :** Deux arbres têtards, présence de lierre en abondance

**Classement :** L.151-23 CU



## Fiche linéaire n°72



**Localisation :**

- Route des Palues, lieu-dit « les Mottes »
- Numéro de parcelle : 0B1642, 0B1638
- Numérotation sur le plan de zonage : 72

**Nom de l'arbre ou du groupe d'arbre :** Alignement de Chênes pédonculés (*Quercus robur*)

**Contexte :** Hameau

**Raison du repérage :** Intérêt écologique

**Commentaires :** /

**Classement :** L.151-23 CU





## Fiche linéaire n°73



### Localisation :

- Route des Palues, lieu-dit « le Gabarrot »
- Numéro de parcelle : 0B1023, 0B1024
- Numérotation sur le plan de zonage : 73

**Nom de l'arbre ou du groupe d'arbre :** Deux alignements de Chênes pédonculés (*Quercus robur*) et de Frênes (*Fraxinus excelsior*)

**Contexte :** Bocage

**Raison du repérage :** Intérêt écologique

**Commentaires :** Alignement de part et d'autre de la route, arbres d'âge avancé, présence de lierre et de cavités

**Classement :** L.151-23 CU





## Fiche linéaire n°74



### Localisation :

- Route des Palues, lieu-dit « le Pont »
- Numéro de parcelle : 0B1000 ; 0B0999, 0B1006, 0B1019
- Numérotation sur le plan de zonage : 74

**Nom de l'arbre ou du groupe d'arbre :** Deux alignements de Frênes (*Fraxinus excelsior*) et quelques Chênes pédonculés (*Quercus robur*)

**Contexte :** Bocage

**Raison du repérage :** Intérêt écologique

**Commentaires :** Frênes d'âge avancé, présence de lierre et de cavités

**Classement :** L.151-23 CU





## Fiche linéaire n°75



### Localisation :

- La Parqueyre
- Numéro de parcelle : 0B0488, 0B0633, 0B0634
- Numérotation sur le plan de zonage : 75

**Nom de l'arbre ou du groupe d'arbre :** Alignement de Frênes (*Fraxinus excelsior*), de Noisetiers (*Coryllus avellana*) et de Chênes pédonculés (*Quercus robur*)

**Contexte :** Hameau

**Raison du repérage :** Intérêt écologique

**Commentaires :** Alignement dégradé par la présence de Robinier faux-acacia (*Robinia pseudoacacia*), sous strate bien développée

**Classement :** L.151-23 CU





## Fiche linéaire n°76



### Localisation :

- Route Départementale 242 (Route d'Ambarès) – lieu-dit « Maubourguet »
- Numéro de parcelle : 0E2850 – 0E2852
- Numérotation sur le plan de zonage : 76

**Nom de l'arbre ou du groupe d'arbres :** Bosquet de chênes pédonculés (*Quercus robur*)

**Contexte :** RD, axe majeur, séquence en entrée de ville, privé ; Périurbain, proche d'une ripisylve

**Raison du repérage :** Intérêt paysager - écologique

**Commentaires :** Beaux sujets ; perception depuis l'axe majeur

**Classement :** L.151-23 CU