



PROJET DE CRÉATION D'UNE INSTALLATION DE TRI, TRANSIT ET REGROUPEMENT DE DÉCHETS SUR LA COMMUNE D'ESTISSAC (10)

PJ n°12 - Éléments graphiques (plans, coupes, façades)



PLANÈTE VERTE
INGENIERIE ENVIRONNEMENTALE

Agence Grand Est :

14 rue Narcisse Hautelin
10150 PONT-SAINTE-MARIE
Tél : 03 25 40 55 74

Courriel : contact.pvt@planete-verte.tech

Web : planete-verte.odoo.com



INTERVENANTS

Ont collaboré à cette étude, et plus particulièrement à l'intégration du projet dans son environnement :

DOMAINE D'INTERVENTION	COORDONNÉES	PRINCIPAUX INTERVENANTS
<p>MAÎTRISE D'OUVRAGE</p>	 <p>ZAC de la Haie des Fourches 10 190 Estissac</p> <p>☎ : 03 25 40 41 63 ✉ : contact@massonfils.fr</p>	<p>Thomas MASSON <i>Gérant</i></p>
<p>ASSISTANCE À MAÎTRISE D'OUVRAGE</p>	 <p>2 Mail de l'Europe Bât. L'ePURE - Parc du Grand Troyes 10 300 Sainte-Savine</p> <p>☎ : 03 25 75 05 00 ✉ : boucherat.corentin@lcr.fr</p>	<p>Corentin BOUCHERAT <i>Développeur et Coresponsable d'agence</i></p>
<p>ÉTUDE D'IMPACT ÉTUDE DE DANGERS AUTORISATION ICPE</p>	 <p>14 rue Narcisse Hautelin 10 150 PONT-SAINTE-MARIE</p> <p>☎ : 03 25 40 55 74 ✉ : contact.pvt@planete-verte.tech</p>	<p>Clément DUQUESNOY <i>Responsable d'agence</i></p> <p>Florine LABAUNE <i>Chargée d'études</i></p> <p>Arthur BARIBEAU <i>Écologue</i></p>

Ind.	Révisions	Dessin	Date
A	Création	SIMON JOUSSET NR	14.10.2022 18.10.2022 04.11.2022
B	Modif.	SIMON	31.01.2023
C	Modif. bureaux stock extérieur	SIMON	15.06.2023
D	Réduction stock extérieur et bâtiment d'activité	SIMON	26.02.2024
E	Réduction stock extérieur et bâtiment d'activité	SIMON	19.07.2024
F	Modifs générales plan de masse	FABBRI	21.08.2024
G	Modifs	FABBRI	30.10.2024
H	Réduction bureaux modif hall et zone de stockage extérieure	SIMON	05.12.2024

Existant

Plan de masse

Localisation info. Troyes/Masson et Fils/aps/projets	Etude SIMON Eric
Date 05.12.2024	0.0.0
Echelle 1:750	



Limite de propriété (limite zone A du PLU)
Clôture composée d'arbustes et doublée d'un grillage rigide

Recul ICPE 20.00 m

Recul ICPE 20.00 m

Recul limite séparative L=H/2 >= 5.00 m

Limite de propriété
Clôture rigide

Recul emprise publique 10.00 m

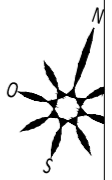
Recul emprise publique 10.00 m

Limite de propriété
Clôture rigide

Recul limite séparative L=H/2 >= 5.00 m

Limite de propriété
Clôture rigide

Recul / axe autoroute mini 40 m



Ind.	Révisions	Dessin	Date
A	Création	SIMON JOUSSET NR	14.10.2022 18.10.2022 04.11.2022
B	Modif.	SIMON	31.01.2023
C	Modif. bureaux stock extérieur	SIMON	15.06.2023
D	Réduction stock extérieur et bâtiment d'activité	SIMON	26.02.2024
E	Réduction stock extérieur et bâtiment d'activité	SIMON	19.07.2024
F	Modifs générales plan de masse	FABBRI	21.08.2024
G	Modifs	FABBRI	30.10.2024
H	Réduction bureaux modif hall et zone de stockage extérieure	SIMON	05.12.2024

Plan de masse

Localisation info. Troyes/Masson et Fils/aps/projet8	Etude SIMON Eric
Date 05.12.2024	0.0.1
Echelle 1:1000	

NOTA :

- Tous les niveaux de terrain/pentes/talus sont hypothétiques / A confirmer avec un Géomètre
- Classement ICPE 2515E, 2517E, 2710-1A, 2710-2E, 2711D, 2713E, 2714E, 2716D, 2718A, 2791A et 2794D à confirmer
- 22 arbres à planter.
- Aire concassé extérieur à charge M.O.

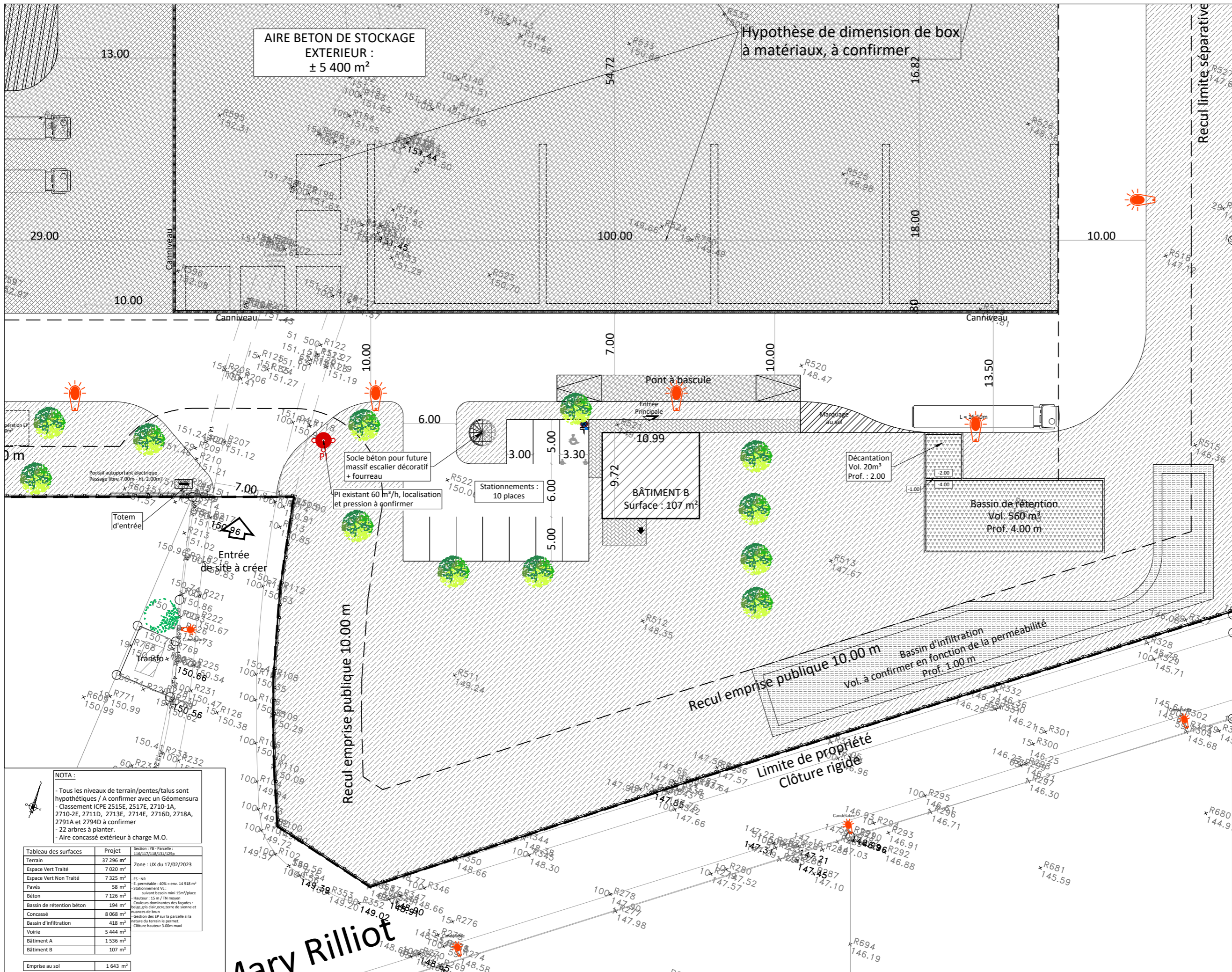
Tableau des surfaces	Projet	Section : YB - Parcelle : 116/117/118/131/125p
Terrain	37 296 m ²	Zone : UX du 17/02/2023
Espace Vert Traité	7 020 m ²	
Espace Vert Non Traité	7 325 m ²	- ES : NR
Pavés	58 m ²	- E. perméable : 40% = env. 14 918 m ²
Béton	7 126 m ²	- Stationnement VL : suivant besoin mini 15m ² /place
Bassin de rétention béton	194 m ²	- Hauteur : 15 m / TN moyen
Concassé	8 068 m ²	- Couleurs dominantes des façades : beige, gris clair, ocre, terre de sienne et nuances de brun
Bassin d'infiltration	418 m ²	- Gestion des EP sur la parcelle si la nature du terrain le permet.
Voirie	5 444 m ²	- Clôture hauteur 3.00m maxi
Bâtiment A	1 536 m ²	
Bâtiment B	107 m ²	
Emprise au sol	1 643 m ²	



Ind.	Révisions	Dessin	Date
A	Création	SIMON JOUSSET NR	14.10.2022 18.10.2022 04.11.2022
B	Modif.	SIMON	31.01.2023
C	Modif. bureaux stock extérieur	SIMON	15.06.2023
D	Réduction stock extérieur et bâtiment d'activité	SIMON	26.02.2024
E	Réduction stock extérieur et bâtiment d'activité	SIMON	19.07.2024
F	Modifs générales plan de masse	FABBRI	21.08.2024
G	Modifs	FABBRI	30.10.2024
H	Réduction bureaux modif hall et zone de stockage extérieure	SIMON	05.12.2024

Plan de masse

Localisation info. Troyes/Masson et Fils/aps/projet8	Etude SIMON Eric
Date 05.12.2024	
Echelle 1:400	0.0.2

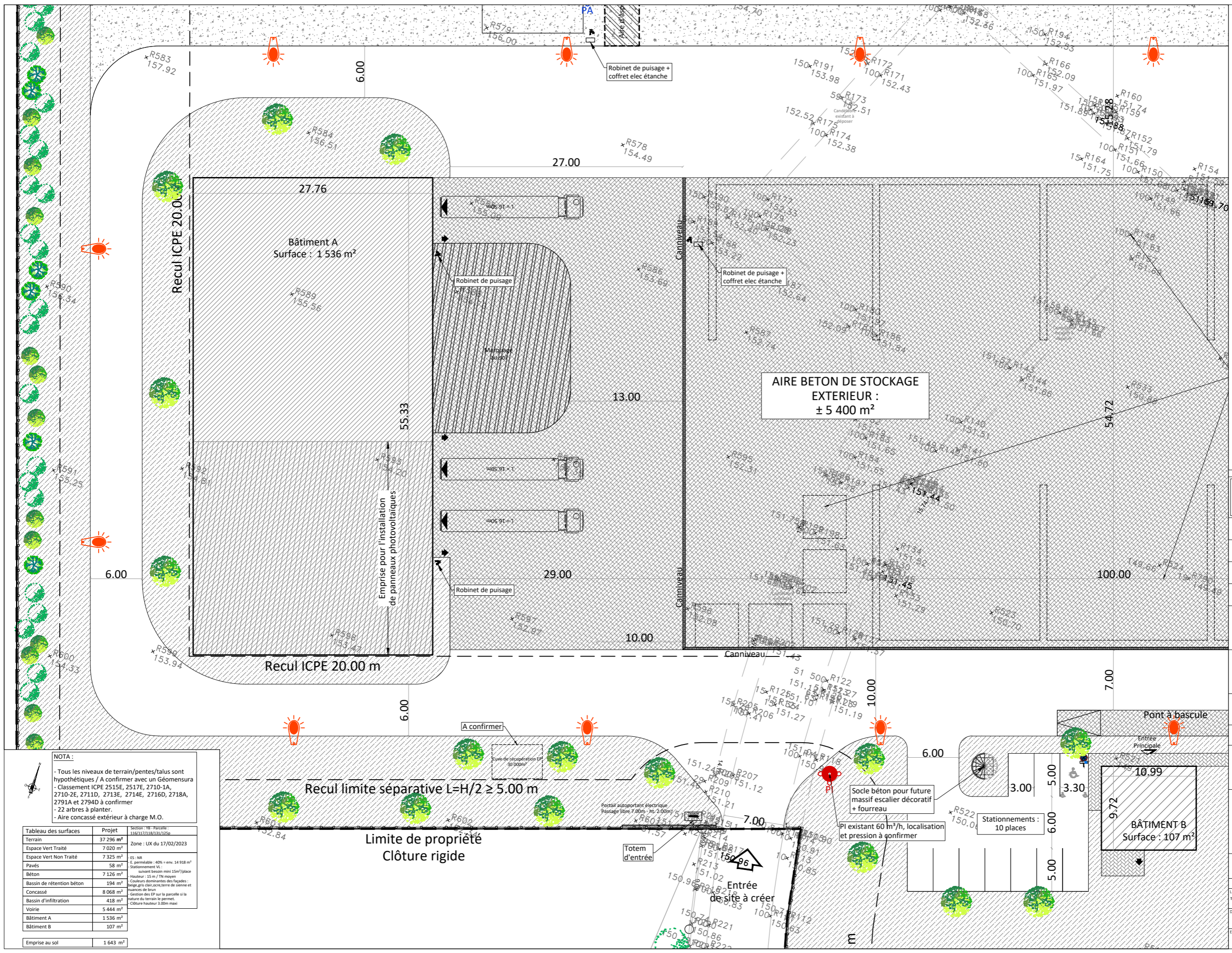


Mary Rilliot

Ind.	Révisions	Dessin	Date
A	Création	SIMON JOUSSET NR	14.10.2022 18.10.2022 04.11.2022
B	Modif.	SIMON	31.01.2023
C	Modif. bureaux stock extérieur	SIMON	15.06.2023
D	Réduction stock extérieur et bâtiment d'activité	SIMON	26.02.2024
E	Réduction stock extérieur et bâtiment d'activité	SIMON	19.07.2024
F	Modifs générales plan de masse	FABBRI	21.08.2024
G	Modifs	FABBRI	30.10.2024
H	Réduction bureaux modif hall et zone de stockage extérieure	SIMON	05.12.2024

Plan de masse

Localisation info.	Troyes/Masson et Fils/aps/projet8	Etude	SIMON Eric
Date	05.12.2024		
Echelle	1:400		0.0.3



NOTA :
- Tous les niveaux de terrain/pentes/talus sont hypothétiques / A confirmer avec un Géomensura
- Classement ICPE 2515E, 2517E, 2710-1A, 2710-2E, 2711D, 2713E, 2714E, 2716D, 2718A, 2791A et 2794D à confirmer
- 22 arbres à planter.
- Aire concassé extérieur à charge M.O.

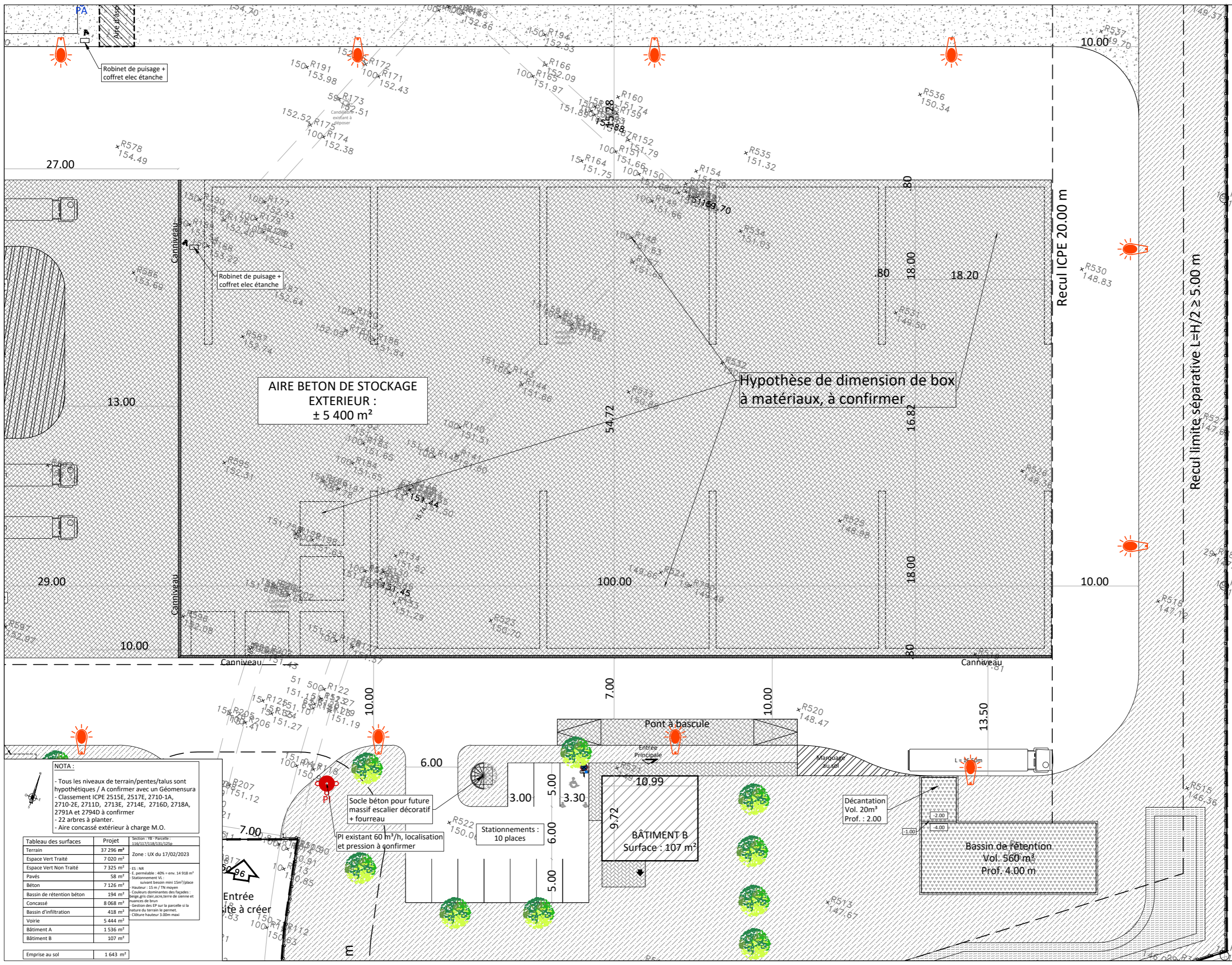
Tableau des surfaces	Projet	Section: VE - Parcels: 158/217/158/217/2256
Terrain	37 296 m²	Zone : UX du 17/02/2023
Espace Vert Traité	7 020 m²	
Espace Vert Non Traité	7 325 m²	
Pavés	58 m²	
Béton	7 126 m²	
Bassin de rétention béton	194 m²	
Concassé	8 068 m²	
Bassin d'infiltration	418 m²	
Voirie	5 444 m²	
Bâtiment A	1 536 m²	
Bâtiment B	107 m²	
Emprise au sol	1 643 m²	

ES - NR
E: perméable - 40% ± env. 14 918 m²
Stationnement VL: suivant bassin mini 15m²/place
Hauteur: 15 m / TN moyen
Coulures drainantes des façades: beige/gris, clair, occ. terre de sienne et nuances de brun
Gestion des EP sur la parcelle si la nature du terrain le permet.
Clôture hauteur 3.00m maxi

Ind.	Révisions	Dessin	Date
A	Création	SIMON JOUSSET NR	14.10.2022 18.10.2022 04.11.2022
B	Modif.	SIMON	31.01.2023
C	Modif. bureaux stock extérieur	SIMON	15.06.2023
D	Réduction stock extérieur et bâtiment d'activité	SIMON	26.02.2024
E	Réduction stock extérieur et bâtiment d'activité	SIMON	19.07.2024
F	Modifs générales plan de masse	FABBRI	21.08.2024
G	Modifs	FABBRI	30.10.2024
H	Réduction bureaux modif hall et zone de stockage extérieure	SIMON	05.12.2024

Plan de masse

Localisation info. Troyes/Masson et Fils/aps/projet8	Etude SIMON Eric
Date 05.12.2024	
Echelle 1:400	0.0.4



AIRE BETON DE STOCKAGE EXTERIEUR : ± 5 400 m²

Hypothèse de dimension de box à matériaux, à confirmer

BÂTIMENT B
Surface : 107 m²

Bassin de rétention
Vol. 560 m³
Prof. 4.00 m

Stationnements : 10 places

Pont à bascule

Soacle béton pour future massif escalier décoratif + fourreau

Pl existant 60 m³/h, localisation et pression à confirmer

Décantation Vol. 20m³ Prof. : 2.00

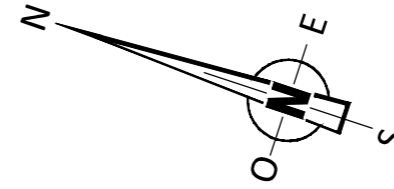
NOTA :
- Tous les niveaux de terrain/pentes/talus sont hypothétiques / A confirmer avec un Géomésura
- Classement ICPE 2515E, 2517E, 2710-1A, 2710-2E, 2711D, 2713E, 2714E, 2716D, 2718A, 2791A et 2794D à confirmer
- 22 arbres à planter.
- Aire concassé extérieur à charge M.O.

Tableau des surfaces	Projet	Section: VE - Parcelle: 156/157/158/159/2259
Terrain	37 296 m²	Zone : UX du 17/02/2023
Espace Vert Traité	7 020 m²	
Espace Vert Non Traité	7 325 m²	
Pavés	58 m²	
Béton	7 126 m²	
Bassin de rétention béton	194 m³	
Concassé	8 068 m³	
Bassin d'infiltration	418 m³	
Voirie	5 444 m²	
Bâtiment A	1 536 m²	
Bâtiment B	107 m²	
Emprise au sol	1 643 m²	

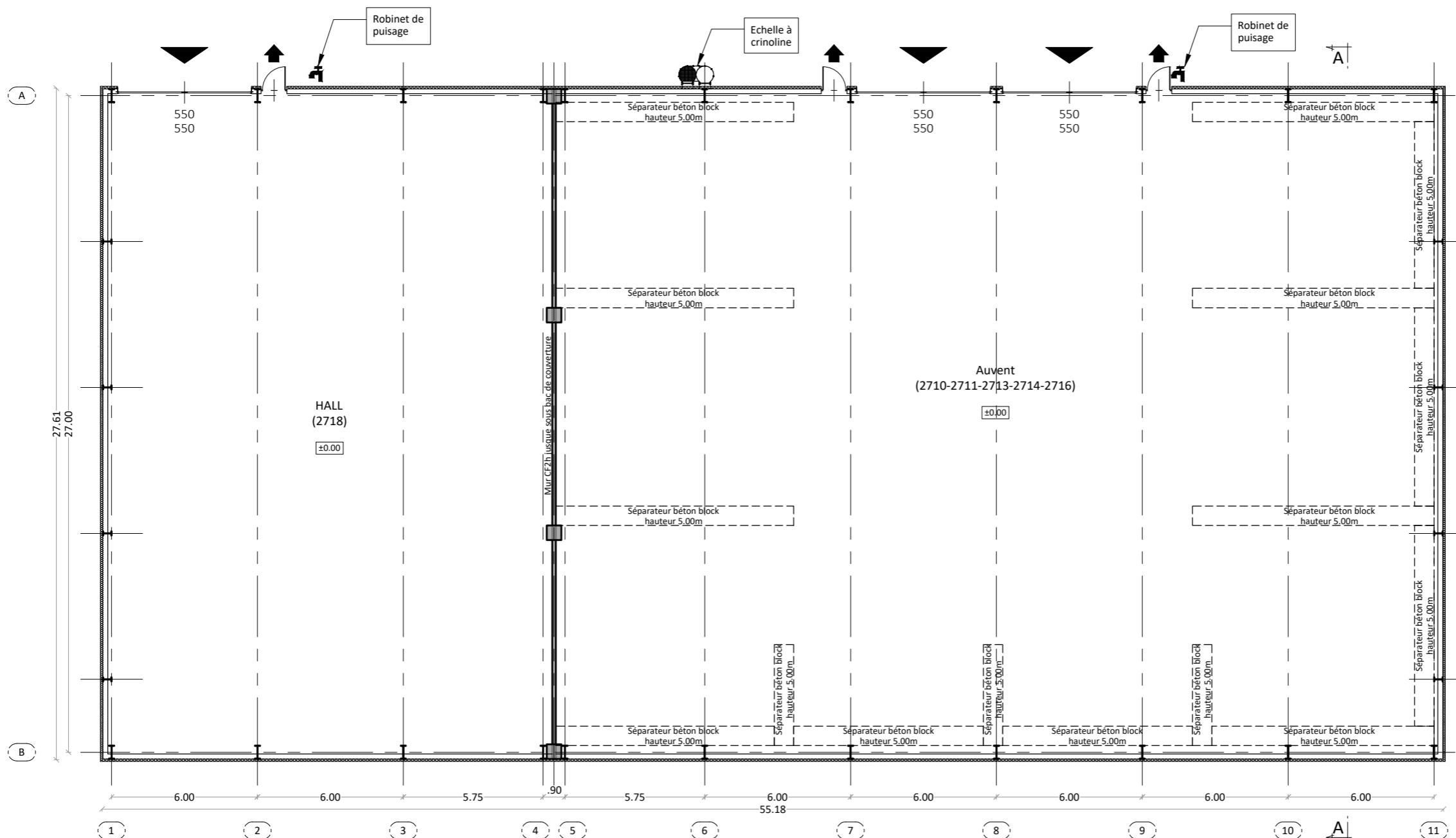
NOTA :

- Classement ICPE 2515E, 2517E, 2710-1A, 2710-2E, 2711D, 2713E, 2714E, 2716D, 2718A, 2791A et 2794D à confirmer

Emprise au sol 1 536 m ²	TOTAL RDC
SHON	1 536 m ²
Surface Taxable	1 486 m ²
Surface de Plancher	1 486 m ²



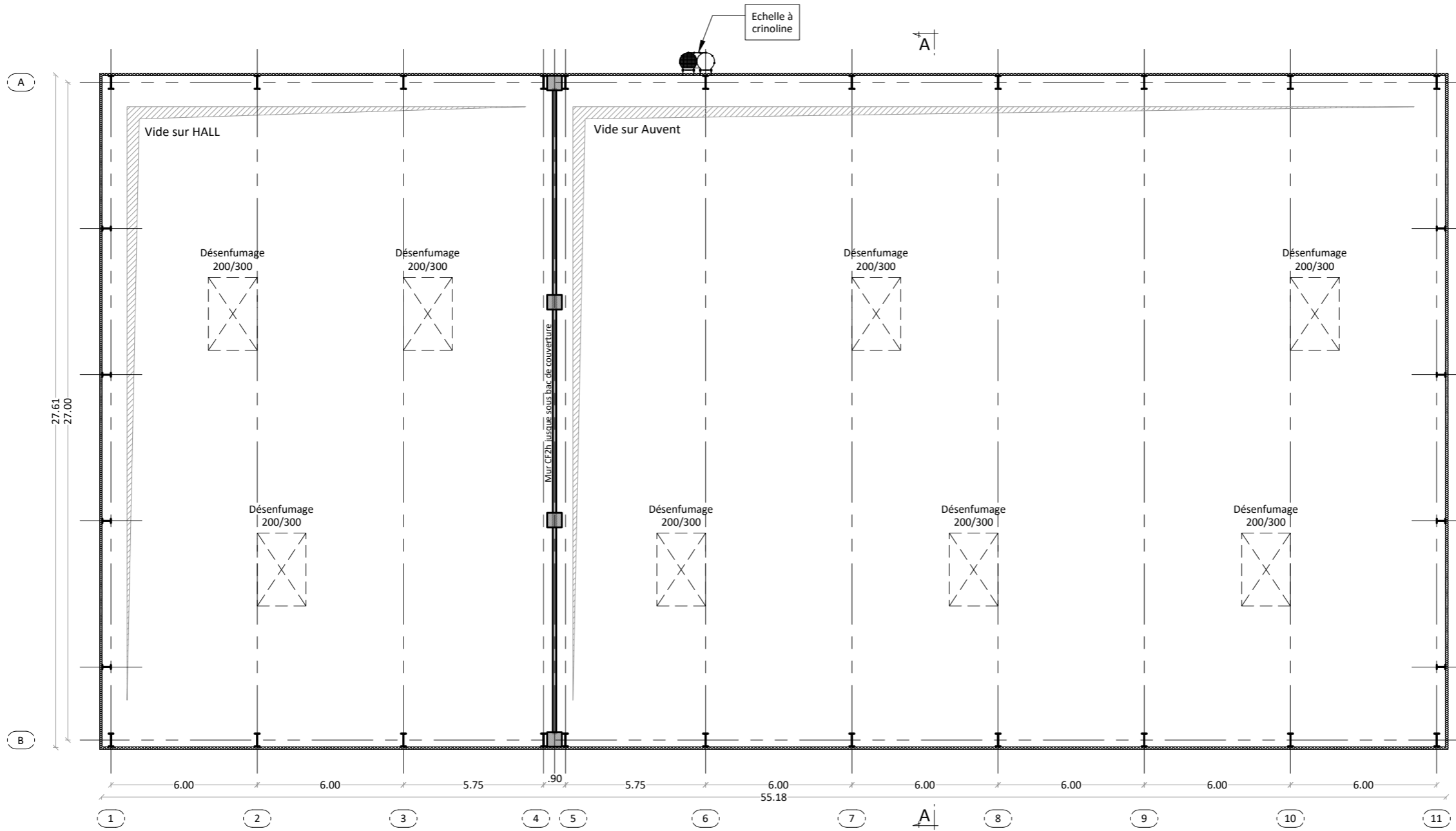
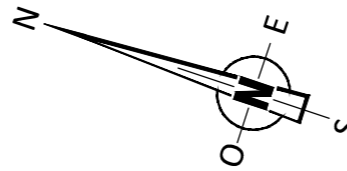
Ind.	Révisions	Dessin	Date
A	Création	SIMON JOUSSET NR	14.10.2022 18.10.2022 04.11.2022
B	Modif.	SIMON	31.01.2023
C	Modif. bureaux stock extérieur	SIMON	15.06.2023
D	Réduction stock extérieur et bâtiment d'activité	SIMON	26.02.2024
E	Réduction stock extérieur et bâtiment d'activité	SIMON	19.07.2024
F	Modifs générales plan de masse	FABBRI	21.08.2024
G	Modifs	FABBRI	30.10.2024
H	Réduction bureaux modif hall et zone de stockage extérieure	SIMON	05.12.2024



NOTA :

- Classement ICPE 2515E, 2517E, 2710-1A, 2710-2E, 2711D, 2713E, 2714E, 2716D, 2718A, 2791A et 2794D à confirmer

Emprise au sol 1 536 m ²	TOTAL RDC
SHON	1 536 m ²
Surface Taxable	1 486 m ²
Surface de Plancher	1 486 m ²



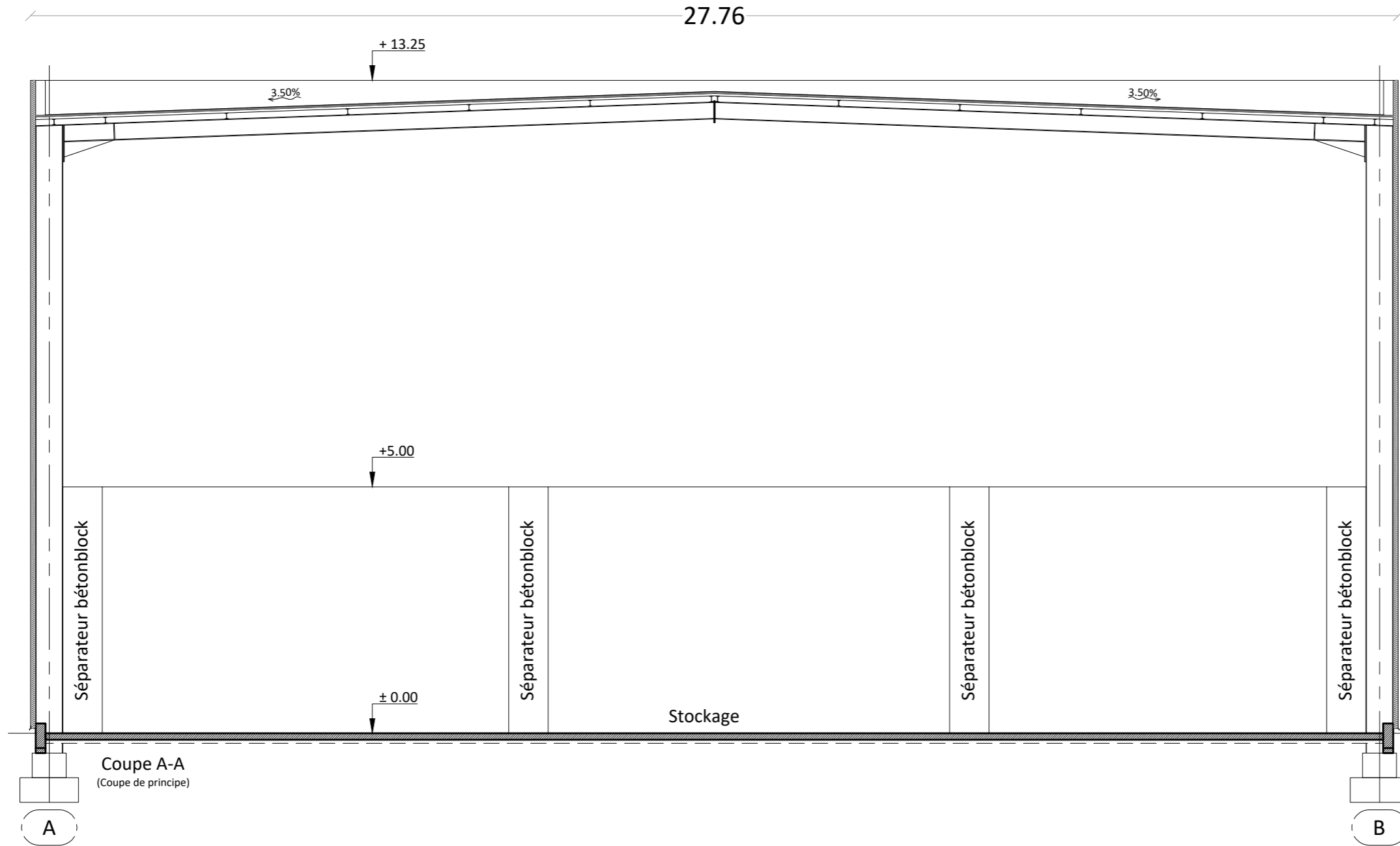
Ind.	Révisions	Dessin	Date
A	Création	SIMON JOUSSET NR	14.10.2022 18.10.2022 04.11.2022
B	Modif.	SIMON	31.01.2023
C	Modif. bureaux stock extérieur	SIMON	15.06.2023
D	Réduction stock extérieur et bâtiment d'activité	SIMON	26.02.2024
E	Réduction stock extérieur et bâtiment d'activité	SIMON	19.07.2024
F	Modifs générales plan de masse	FABBRI	21.08.2024
G	Modifs	FABBRI	30.10.2024
H	Réduction bureaux modif hall et zone de stockage extérieure	SIMON	05.12.2024

R+1

Localisation info. Troyes/Masson et Fils/aps/projet8 Etude SIMON Eric

Date 05.12.2024

Echelle 1:200 **1.1.0**



Coupe A-A
(Coupe de principe)

A

B

Ind.	Révisions	Dessin	Date
A	Création	SIMON JOUSSET NR	14.10.2022 18.10.2022 04.11.2022
B	Modif.	SIMON	31.01.2023
C	Modif. bureaux stock extérieur	SIMON	15.06.2023
D	Réduction stock extérieur et bâtiment d'activité	SIMON	26.02.2024
E	Réduction stock extérieur et bâtiment d'activité	SIMON	19.07.2024
F	Modifs générales plan de masse	FABBRI	21.08.2024
G	Modifs	FABBRI	30.10.2024
H	Réduction bureaux modif hall et zone de stockage extérieure	SIMON	05.12.2024

Bâtiment A

Coupe

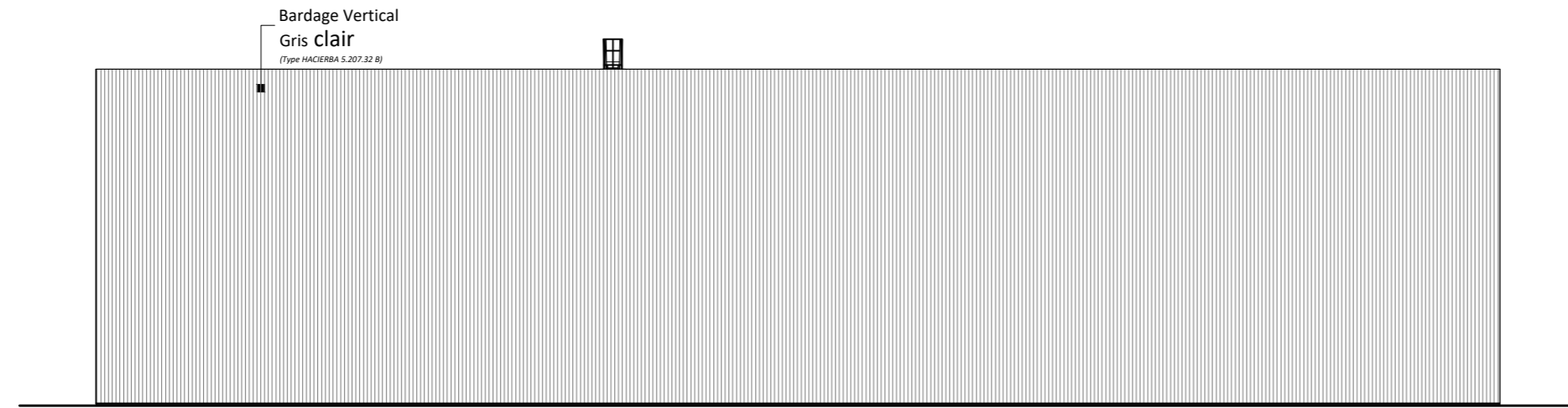
Localisation info. Troyes/Masson et Fils/aps/projet8	Etude SIMON Eric
Date 05.12.2024	2.0.0
Echelle 1:100	

Ind.	Révisions	Dessin	Date
A	Création	SIMON JOUSSET NR	14.10.2022 18.10.2022 04.11.2022
B	Modif.	SIMON	31.01.2023
C	Modif. bureaux stock extérieur	SIMON	15.06.2023
D	Réduction stock extérieur et bâtiment d'activité	SIMON	26.02.2024
E	Réduction stock extérieur et bâtiment d'activité	SIMON	19.07.2024
F	Modifs générales plan de masse	FABBRI	21.08.2024
G	Modifs	FABBRI	30.10.2024
H	Réduction bureaux modif hall et zone de stockage extérieure	SIMON	05.12.2024

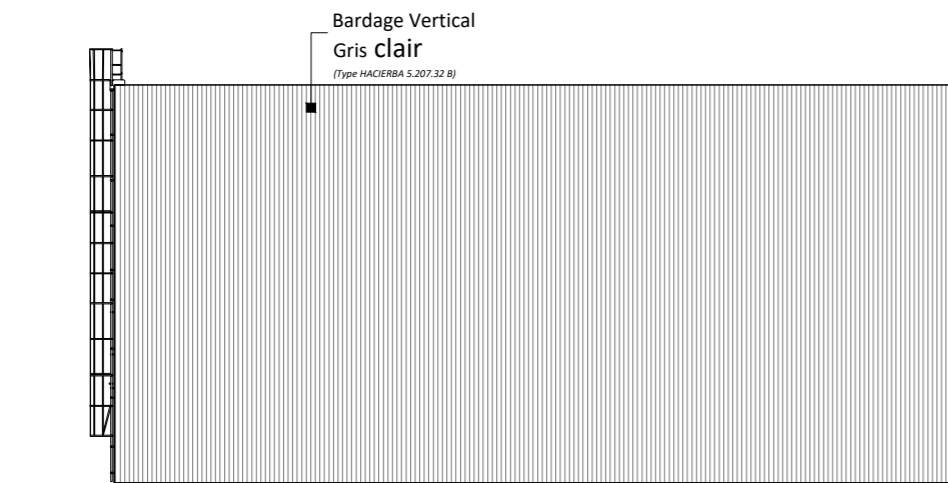
Bâtiment A

Façades

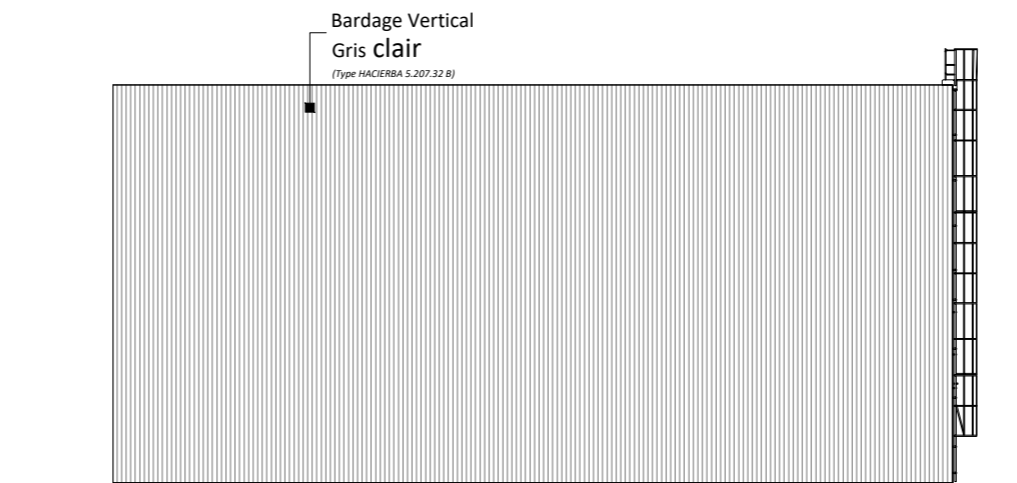
Localisation info. Troyes/Masson et Fils/aps/projet8	Etude SIMON Eric
Date 05.12.2024	3.0.0
Echelle 1:250	



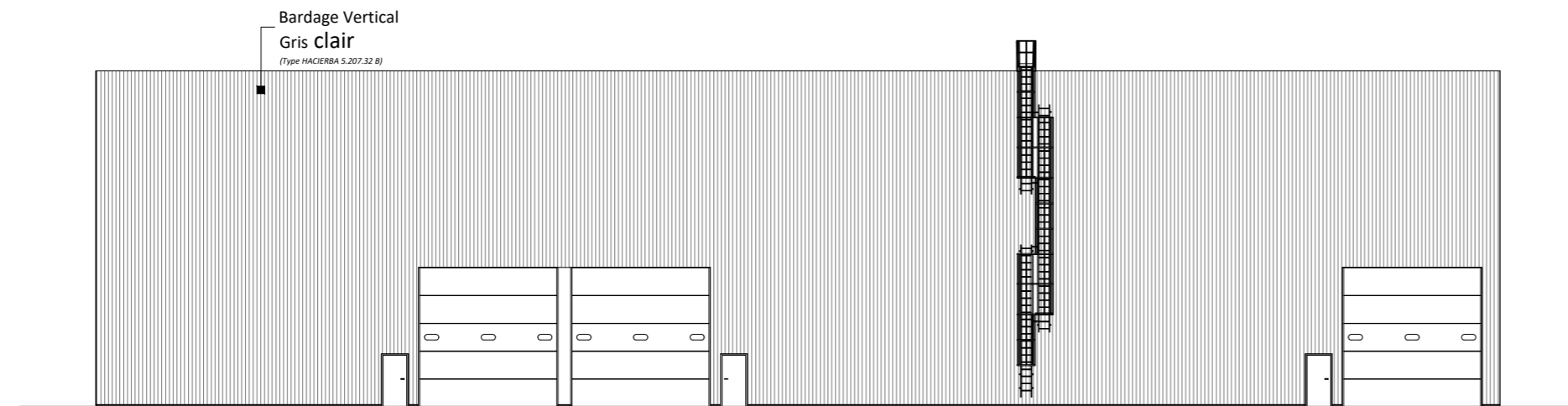
Façade OUEST



Façade NORD

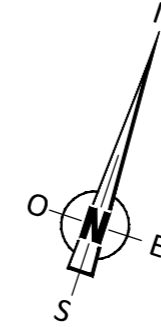


Façade SUD

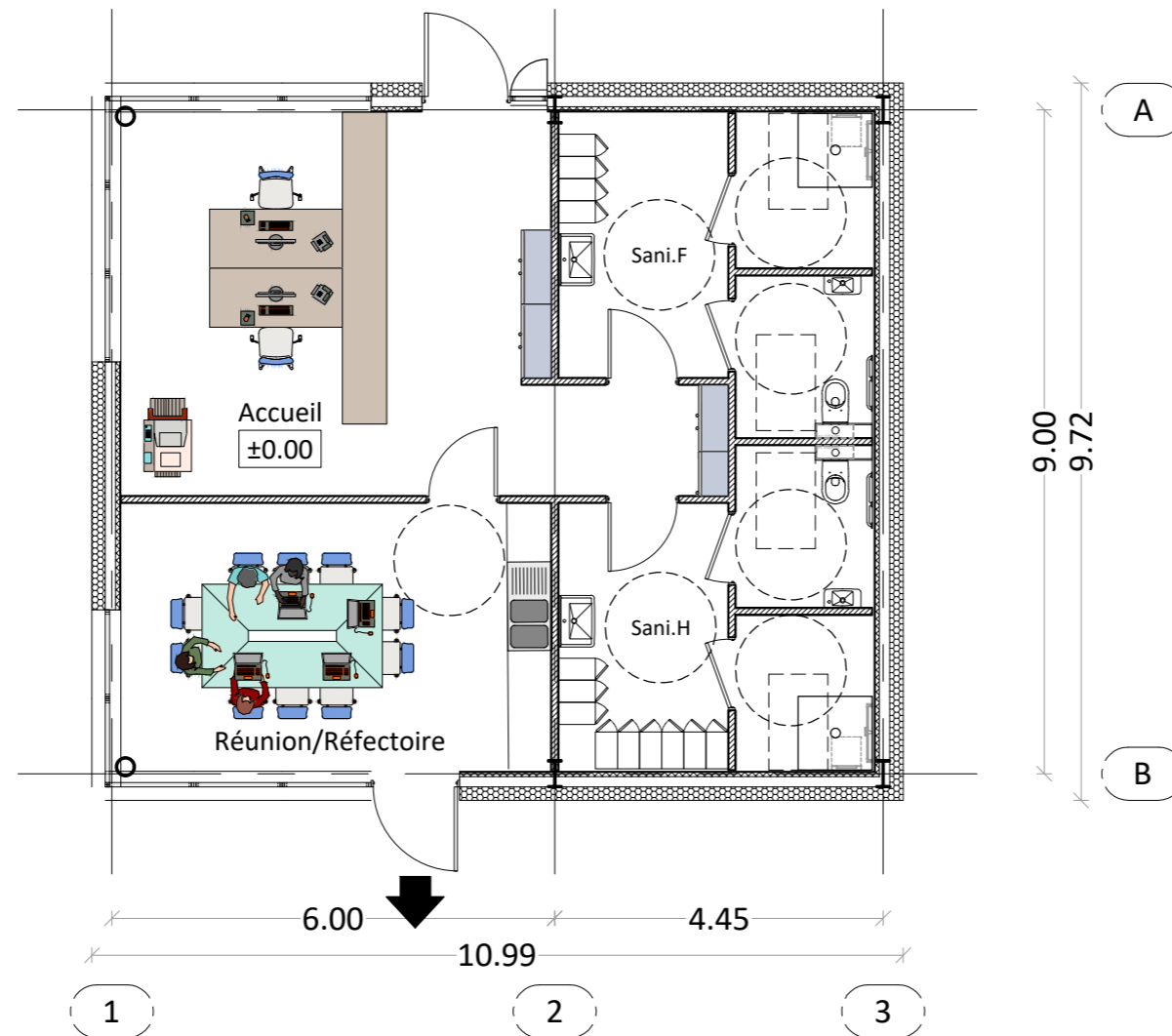


Façade EST

Bâtiment au sol : 107 m ²	TOTAL RDC
SHON	107 m ²
Surface Taxable	91 m ²
Surface de Plancher	91 m ²



Entrée
Principale



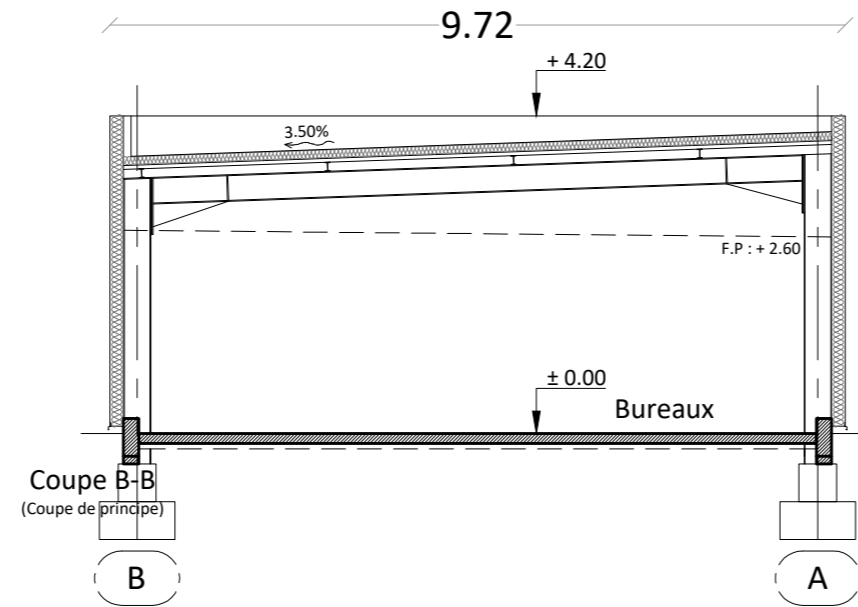
H A.P.S

Ind.	Révisions	Dessin	Date
A	Création	SIMON JOUSSET NR	14.10.2022 18.10.2022 04.11.2022
B	Modif.	SIMON	31.01.2023
C	Modif. bureaux stock extérieur	SIMON	15.06.2023
D	Réduction stock extérieur et bâtiment d'activité	SIMON	26.02.2024
E	Réduction stock extérieur et bâtiment d'activité	SIMON	19.07.2024
F	Modifs générales plan de masse	FABBRI	21.08.2024
G	Modifs	FABBRI	30.10.2024
H	Réduction bureaux modif hall et zone de stockage extérieure	SIMON	05.12.2024

Bâtiment B

RDC

Localisation info. Troyes/Masson et Fils/aps/projet8	Etude SIMON Eric
Date 05.12.2024	1.0.1 m
Echelle 1:100	



Ind.	Révisions	Dessin	Date
A	Création	SIMON JOUSSET NR	14.10.2022 18.10.2022 04.11.2022
B	Modif.	SIMON	31.01.2023
C	Modif. bureaux stock extérieur	SIMON	15.06.2023
D	Réduction stock extérieur et bâtiment d'activité	SIMON	26.02.2024
E	Réduction stock extérieur et bâtiment d'activité	SIMON	19.07.2024
F	Modifs générales plan de masse	FABBRI	21.08.2024
G	Modifs	FABBRI	30.10.2024
H	Réduction bureaux modif hall et zone de stockage extérieure	SIMON	05.12.2024

Bâtiment B
Coupe

Localisation info. Troyes/Masson et Fils/aps/projet8	Etude SIMON Eric
Date 05.12.2024	2.0.1
Echelle 1:100	

Ind.	Révisions	Dessin	Date
A	Création	SIMON JOUSSET NR	14.10.2022 18.10.2022 04.11.2022
B	Modif.	SIMON	31.01.2023
C	Modif. bureaux stock extérieur	SIMON	15.06.2023
D	Réduction stock extérieur et bâtiment d'activité	SIMON	26.02.2024
E	Réduction stock extérieur et bâtiment d'activité	SIMON	19.07.2024
F	Modifs générales plan de masse	FABBRI	21.08.2024
G	Modifs	FABBRI	30.10.2024
H	Réduction bureaux modif hall et zone de stockage extérieure	SIMON	05.12.2024

Bâtiment B

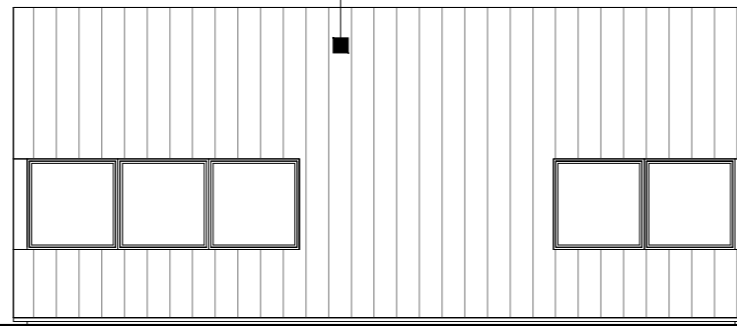
Façades

Localisation info. Troyes/Masson et Fils/aps/projet8 Etude SIMON Eric

Date 05.12.2024

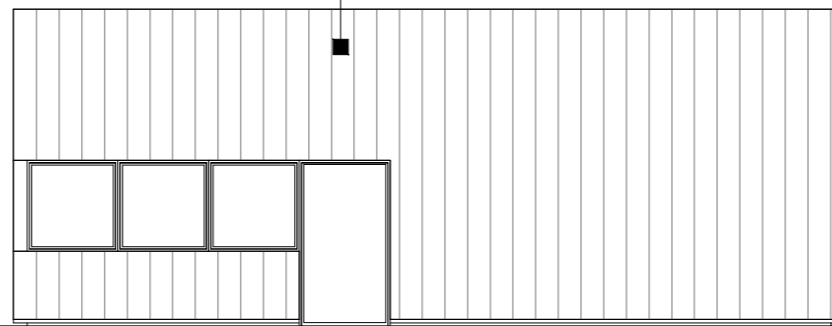
Echelle 1:100 **3.0.1**

Bardage vertical
Foncé
(Type HAIRPLAN 300)



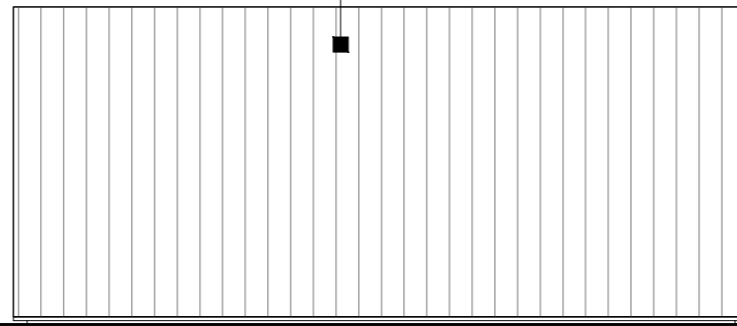
Façade OUEST

Bardage vertical
Foncé
(Type HAIRPLAN 300)



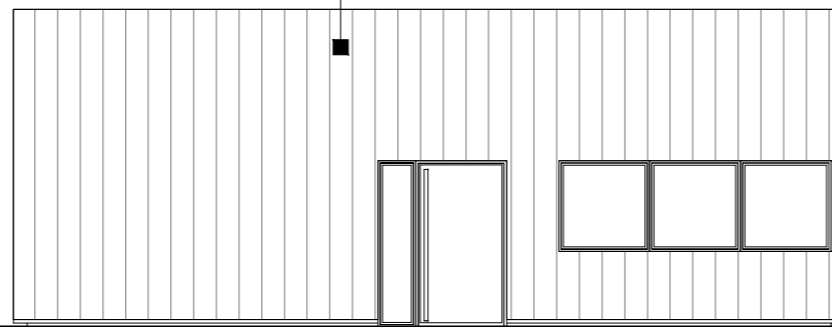
Façade SUD

Bardage vertical
Foncé
(Type HAIRPLAN 300)



Façade EST

Bardage vertical
Foncé
(Type HAIRPLAN 300)



Façade NORD