



## MODIFICATION N°2 DU PLU DE THORENS-GLIÈRES (commune de FILLIÈRE)


### 5 - Règlement graphique modifié (extraits)

Mars 2024

*Dossier de notification aux personnes publiques associées*


*Dossier d'enquête publique*

 Contour zonage

 cadastre

 Batis

### Prescriptions linéaires

 Règles d'implantation des constructions


××× Diversité commerciale à protéger ou à développer


..... Voies, chemins, transport public à conserver et à créer

### Prescriptions surfaciques

 Emplacement réservé


 Patrimoine à protéger pour des motifs d'ordre culturel, historique ou architectural


 Secteur à programme de logements mixité sociale

 Secteur comportant des orientations d'aménagement et de programmation (OAP)

 Éléments de continuité écologique et trame verte et bleue

### Informations surfaciques

 Périmètre de droit de préemption urbain

 Zone de recherche et d'exploitation de carrière

### Zonage

**Ua** Centre village

**Ux** Secteur d'accueil des activités économiques

**Uxr** Secteur d'accueil des activités économiques et touristiques

**Ue** Secteur d'équipements publics ou d'intérêts collectifs

**Ues** Secteur d'équipements publics ou d'intérêts collectifs à vocation santé / médicale

**Ub** Secteur périphérique à dominante d'habitat collectif

**Ud** Secteur périphérique à dominante d'habitat individuel

**Udi** Secteur périphérique à dominante d'habitat individuel avec assainissement individuel autorisé

**1AUd** Secteur insuffisamment équipé à urbaniser à court et moyen terme : ouverture avec les règles de la zone urbaine correspondante et des orientations d'aménagement si elles existent

**2AU** Secteur non équipé à urbaniser à long terme : ouverture par décision du Conseil Municipal et modification du PLU

**A** Secteur agricole

**Ab** Sous secteur agricole bâti diffus en zone agricole

**Av** Sous secteur agricole de vergers

**N** Secteur naturel et forestier

**NaIp** Sous secteur naturel à vocation d'alpage

**Nt** Sous secteur naturel à vocation touristique

**Ntd** Sous secteur naturel à vocation touristique à dominante d'habitat individuel

**Nth** Sous secteur naturel à vocation touristique historique

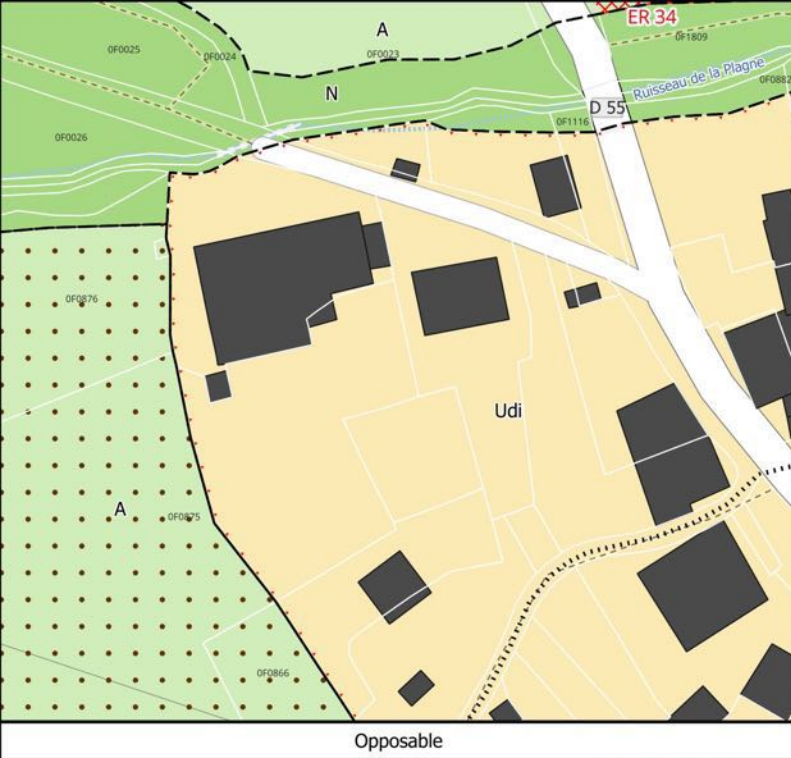
**Nb** Sous secteur naturel bâti diffus en zone naturelle

**Ne** Sous secteur naturel d'équipements publics ou d'intérêt collectif

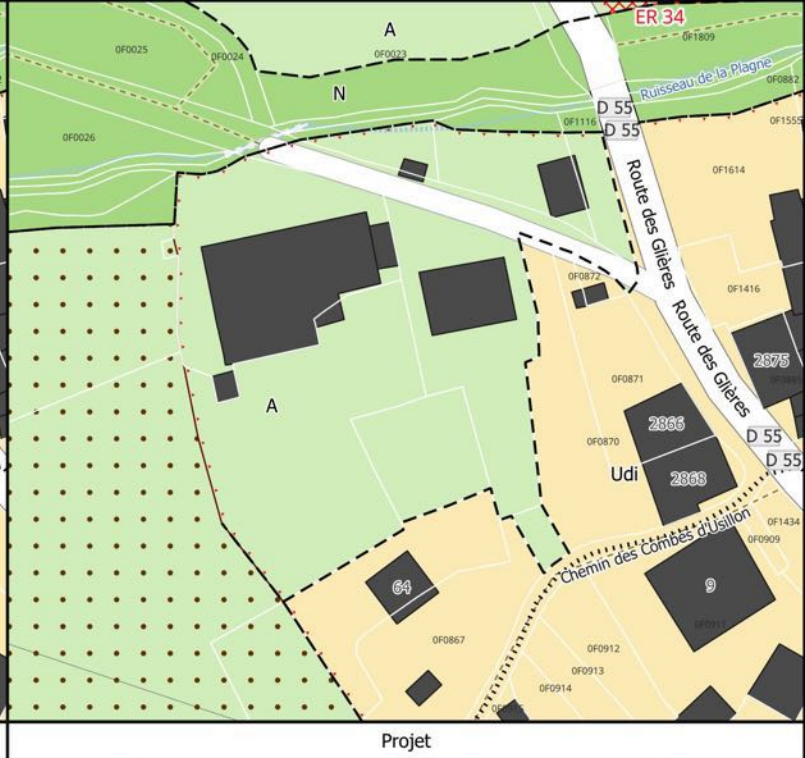
**Nca** Sous secteur naturel de chalet d'alpage

**Ns** Sous secteur naturel sensible

**Ntc** Sous secteur naturel touristique à vocation de camping



Opposable



Projet

**Commune déléguée de  
Thorens Glières**

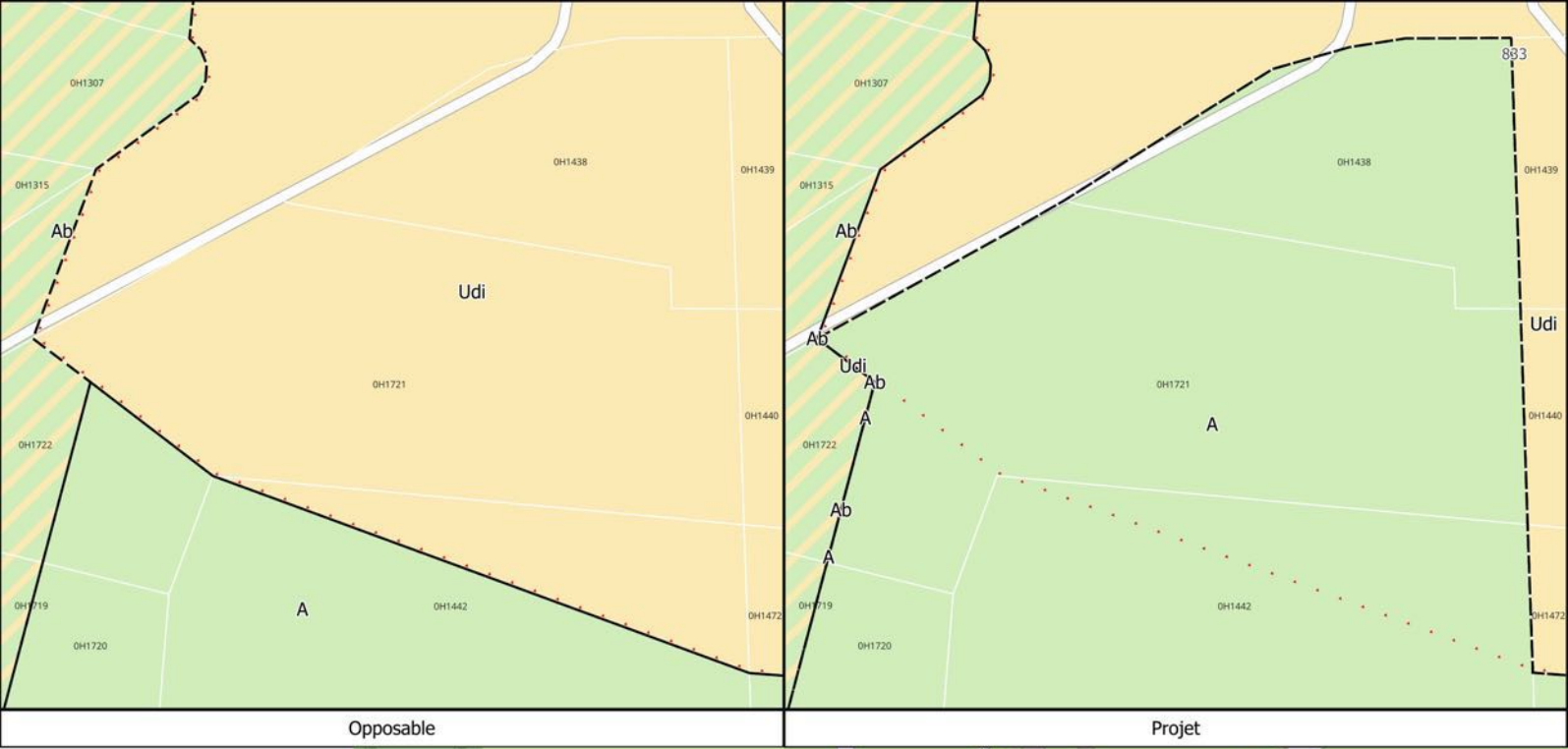
Atlas des Modifications - V1 - Plan n°50

Udi vers A



1:1 000





**Commune déléguée de  
Thorens Glières**

Atlas des Modifications - V1 - Plan n°51

Udi vers A



1:0





Opposable



Projet

**Commune déléguée de  
Thorens Glières**

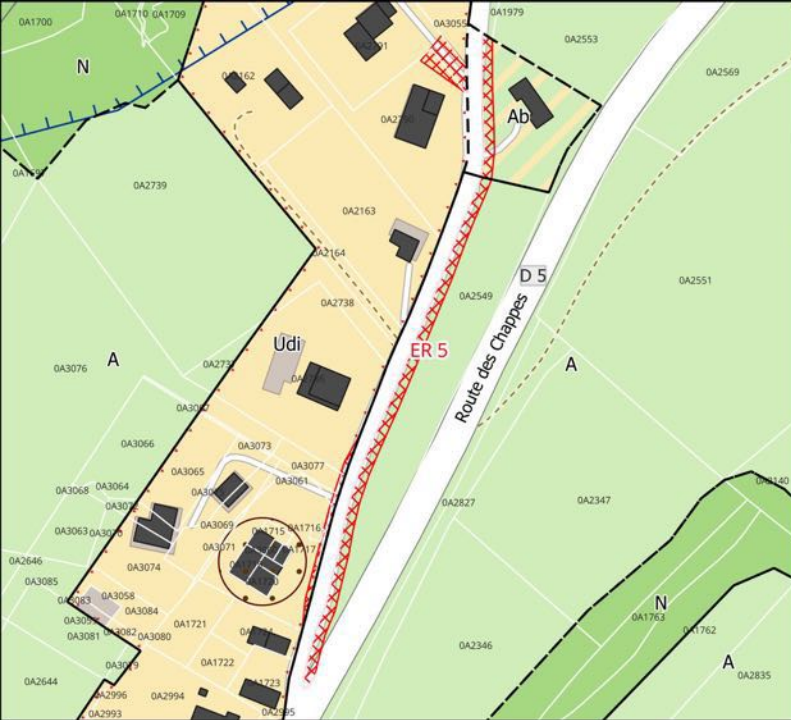
Atlas des Modifications - V1 - Plan n°28

suppression/réduction ER 3  
Élargissement du Chemin de Chez  
Grégoire

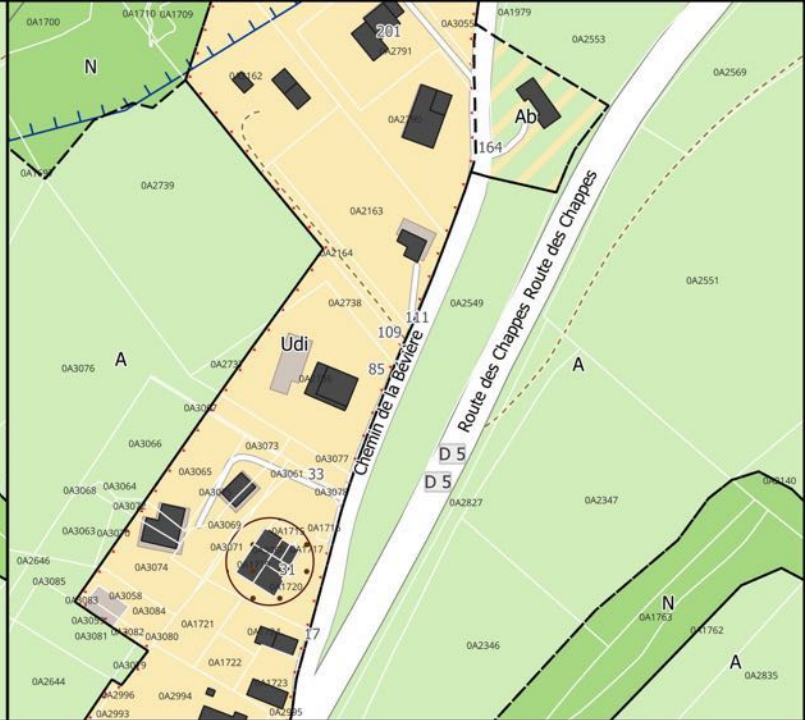


1:0





Opposable



Projet

**Commune déléguée de  
Thorens Glières**

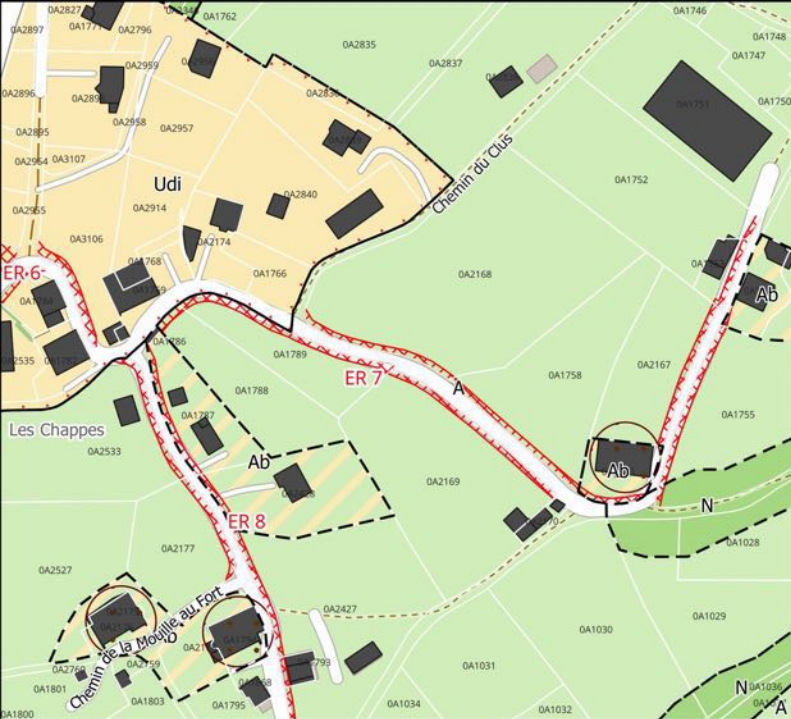
Atlas des Modifications - V1 - Plan n°20

suppression/réduction ER 5  
Élargissement du Chemin de la Bèvière et  
aire de retournement



1:0





Opposable



Projet

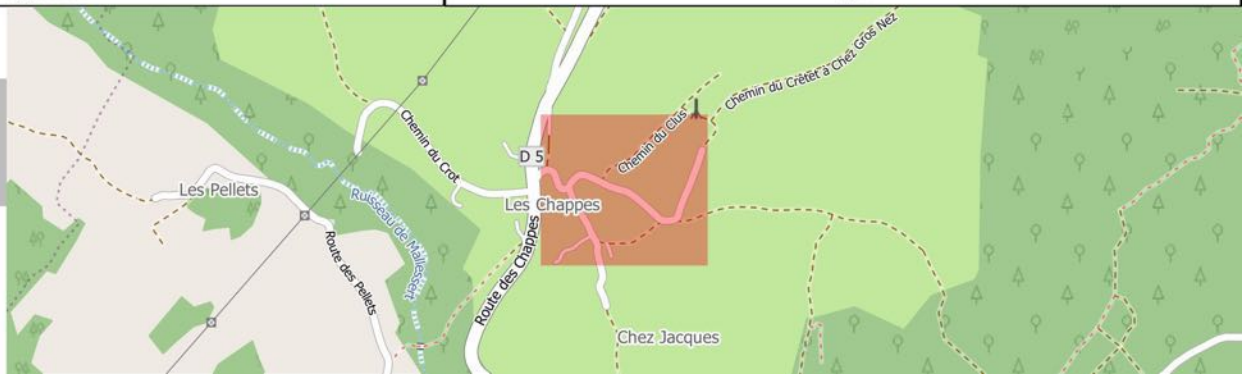
**Commune déléguée de  
Thorens Glières**

Atlas des Modifications - V1 - Plan n°13

suppression/réduction ER 7  
Élargissement du Chemin des Grives



1:0





Opposable



Projet

**Commune déléguée de  
Thorens Glières**

Atlas des Modifications - V1 - Plan n°5

suppression/réduction ER 8  
Élargissement du Chemin de Chez  
Quéstand et aire de retournement



1:0







Opposable



Projet

**Commune déléguée de  
Thorens Glières**

Atlas des Modifications - V1 - Plan n°1

suppression/réduction ER 9  
Élargissement de l'Allée de la Sapinière et  
aire de retournement



1:10 000







Opposable



Projet

## Commune déléguée de Thorens Glières

Atlas des Modifications - V1 - Plan n°49

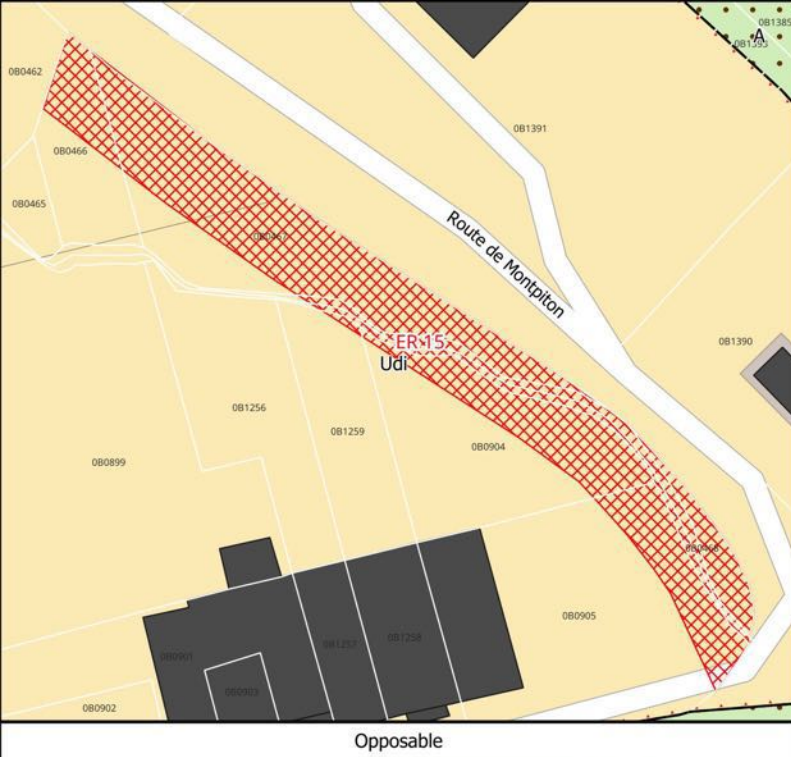
suppression/réduction ER 13

Elargissement de la Route de la Pierre et  
aire de retournement

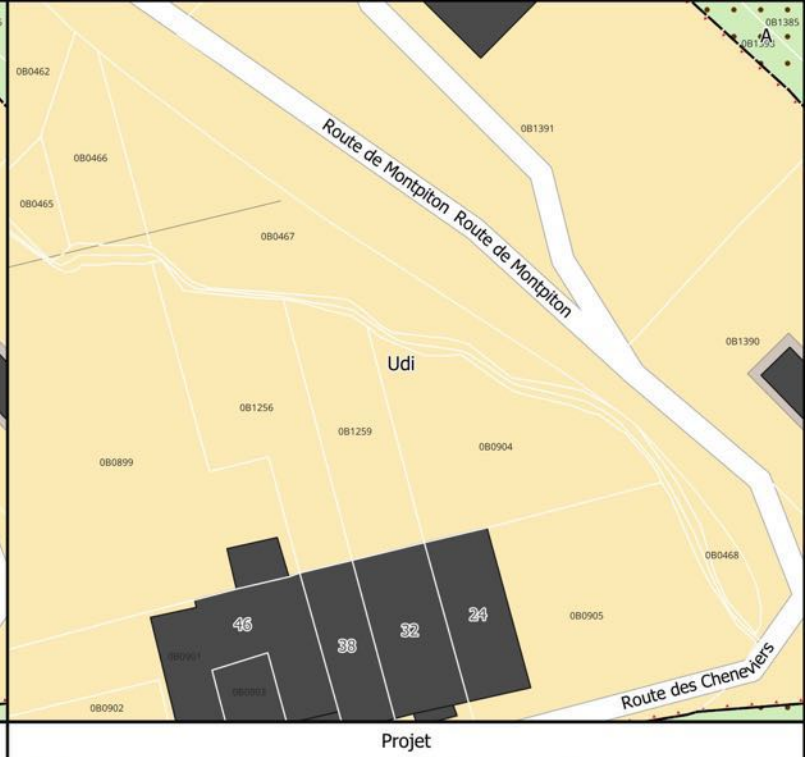


1:0





Opposable



Projet

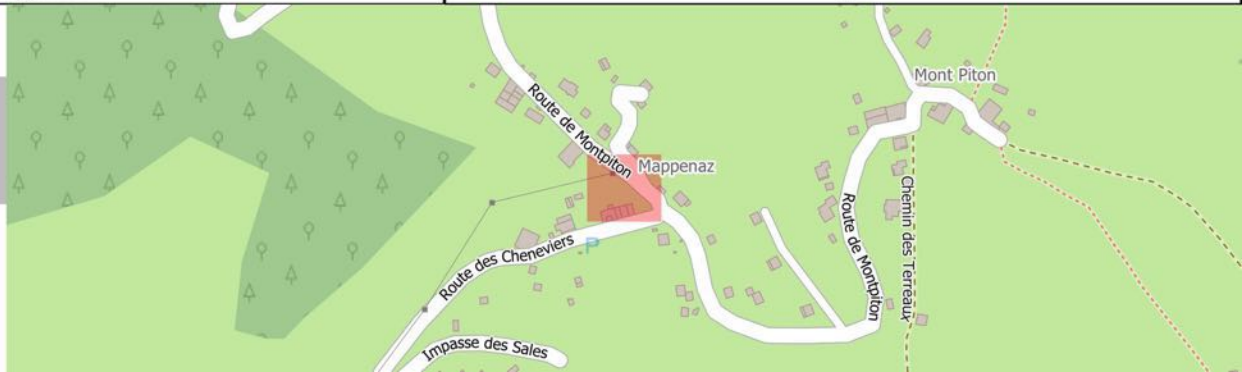
**Commune déléguée de  
Thorens Glières**

Atlas des Modifications - V1 - Plan n°36

suppression/réduction ER 15  
Stationnement en épis à Mappenaz



1:0





Opposable



Projet

**Commune déléguée de  
Thorens Glières**

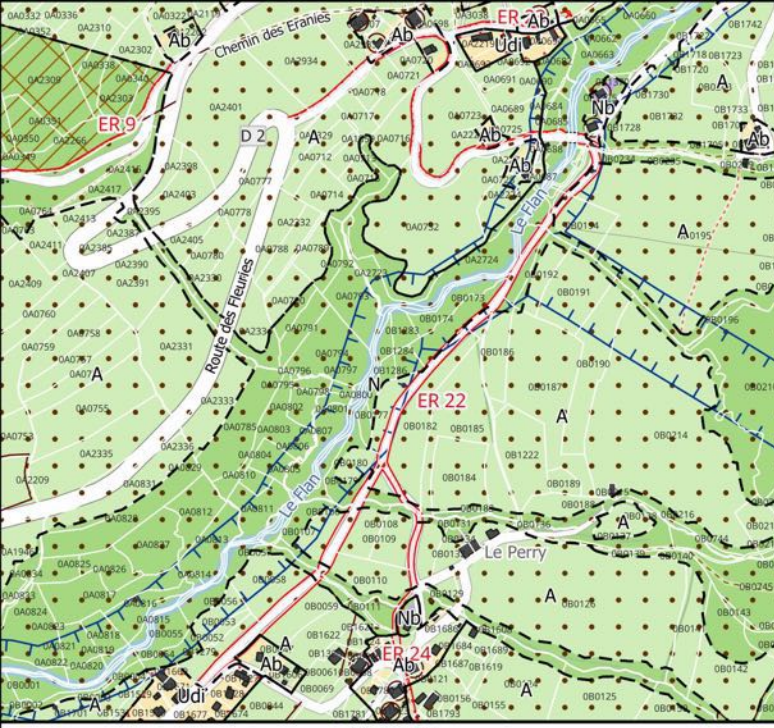
Atlas des Modifications - V1 - Plan n°35

suppression/réduction ER 17  
Élargissement du Chemin des Terreaux et  
du virage Route de Montpiton

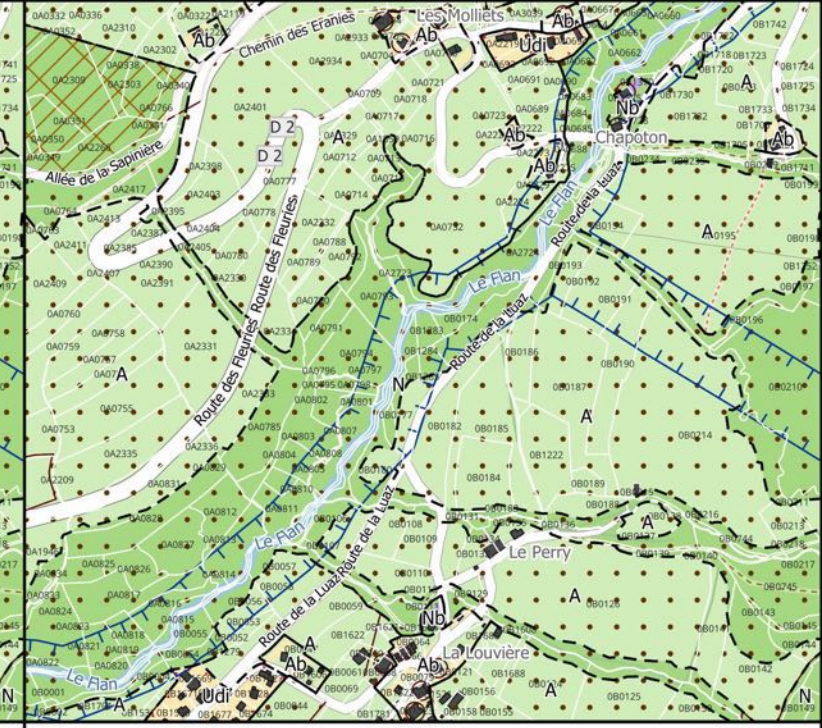


1:0





Opposable



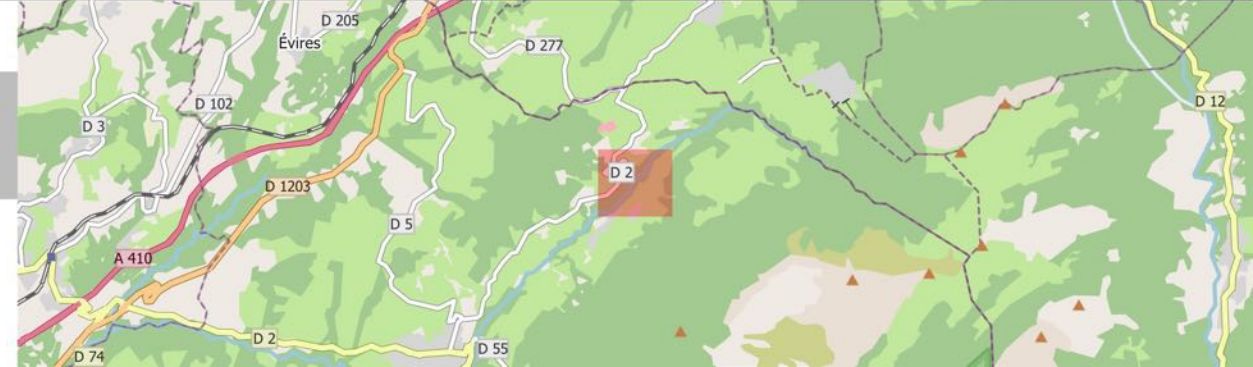
Projet

**Commune déléguée de  
Thorens Glières**

Atlas des Modifications - V1 - Plan n°33

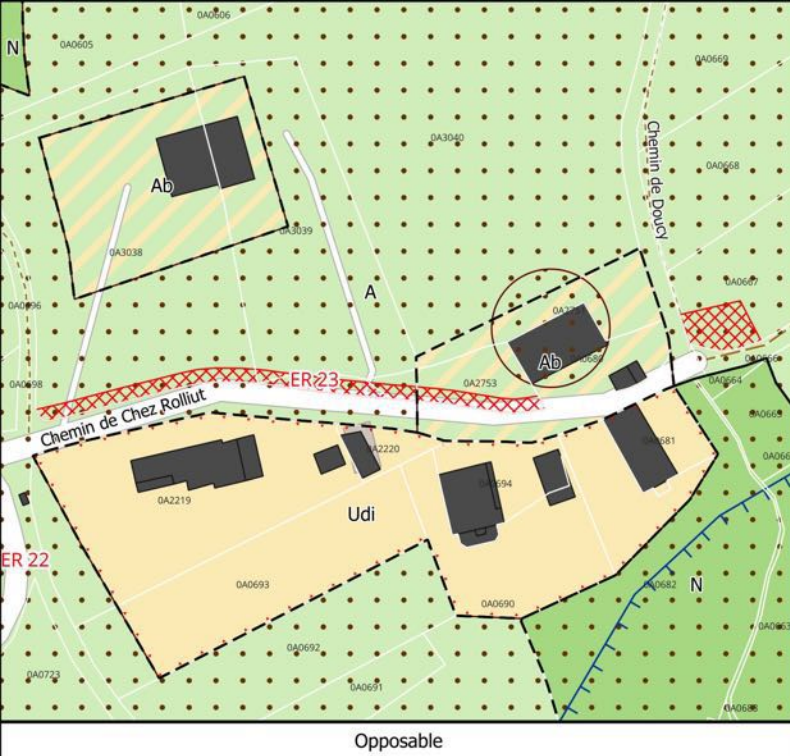
suppression/réduction ER 22

Elargissement de la Route de la Luaz



1:10 000





**Commune déléguée de  
Thorens Glières**

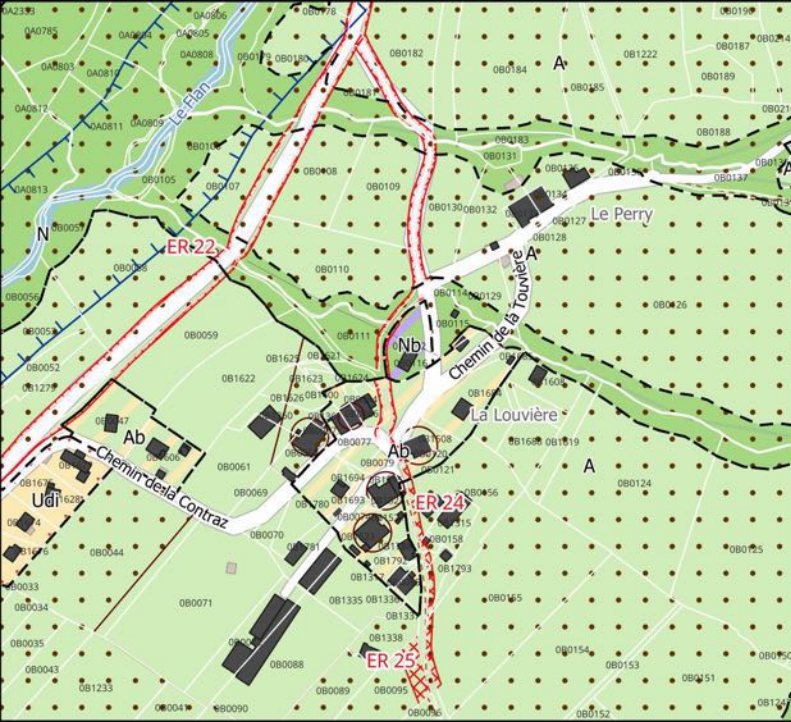
Atlas des Modifications - V1 - Plan n°32

suppression/réduction ER 23  
Elargissement du Chemin de chez Rolliut  
et aire de retournement

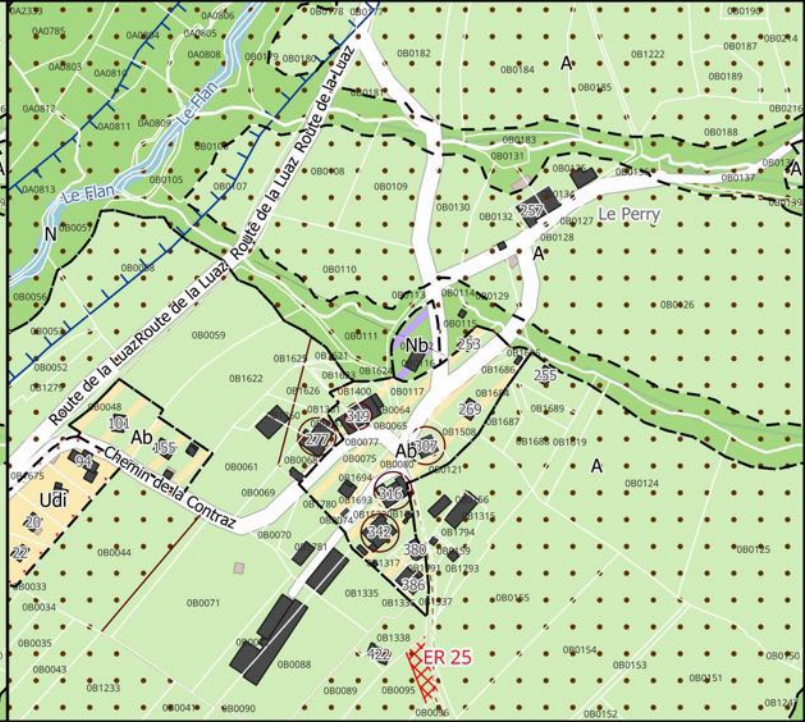


1:0





Opposable



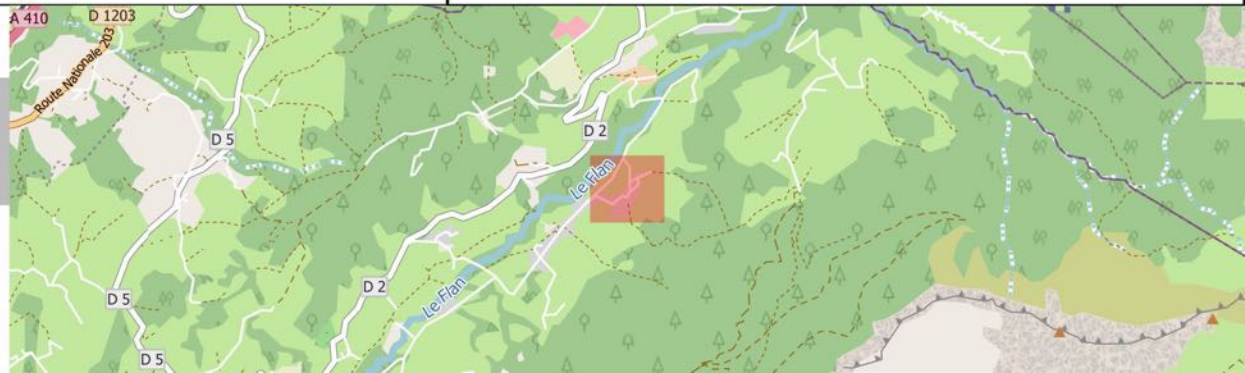
Projet

**Commune déléguée de  
Thorens Glières**

Atlas des Modifications - V1 - Plan n°31

suppression/réduction ER 24

Elargissement du Chemin de la Touvière



1:0







Opposable



Projet

**Commune déléguée de  
Thorens Glières**

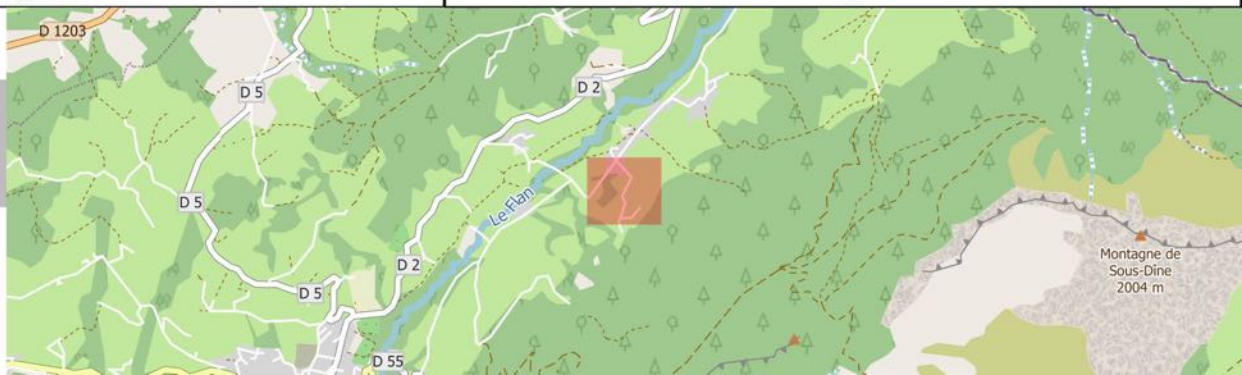
Atlas des Modifications - V1 - Plan n°30

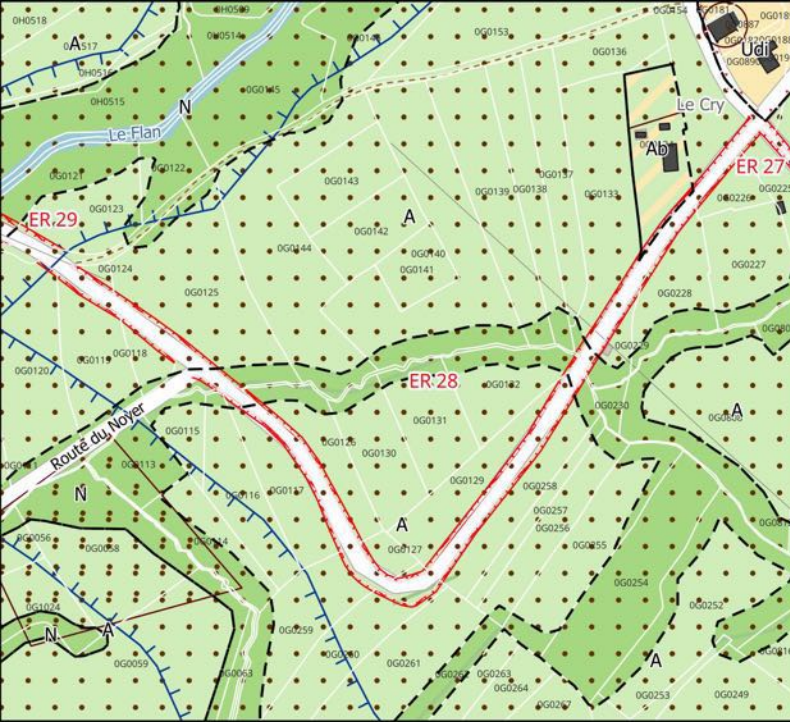
suppression/réduction ER 27

Elargissement du Chemin des Communal  
et aire de retournement

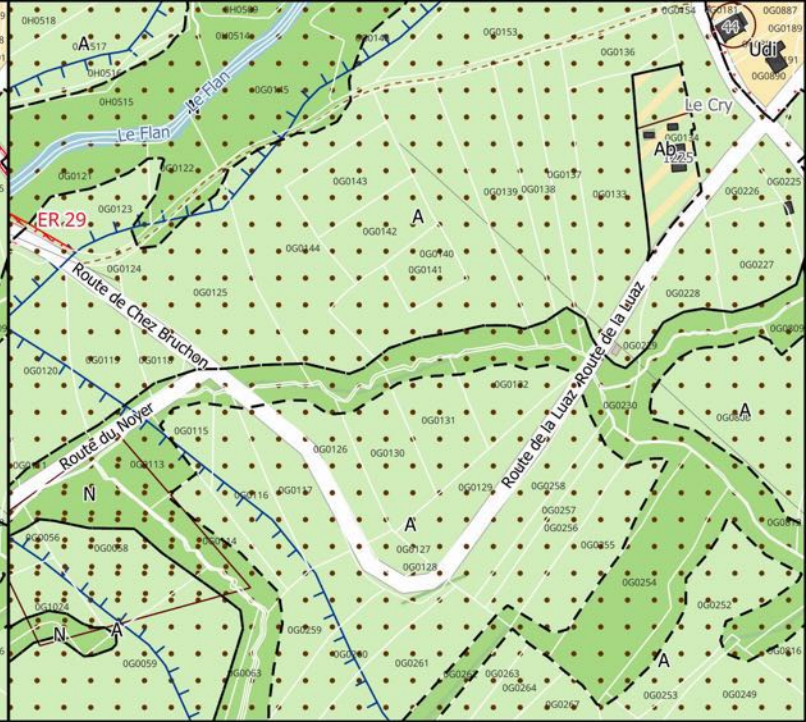


1:0





Opposable



Projet

**Commune déléguée de  
Thorens Glières**

Atlas des Modifications - V1 - Plan n°29

suppression/réduction ER 28  
Elargissement Route de Chez Bruchon -  
Route de la Luaz



1:0





Opposable



Projet

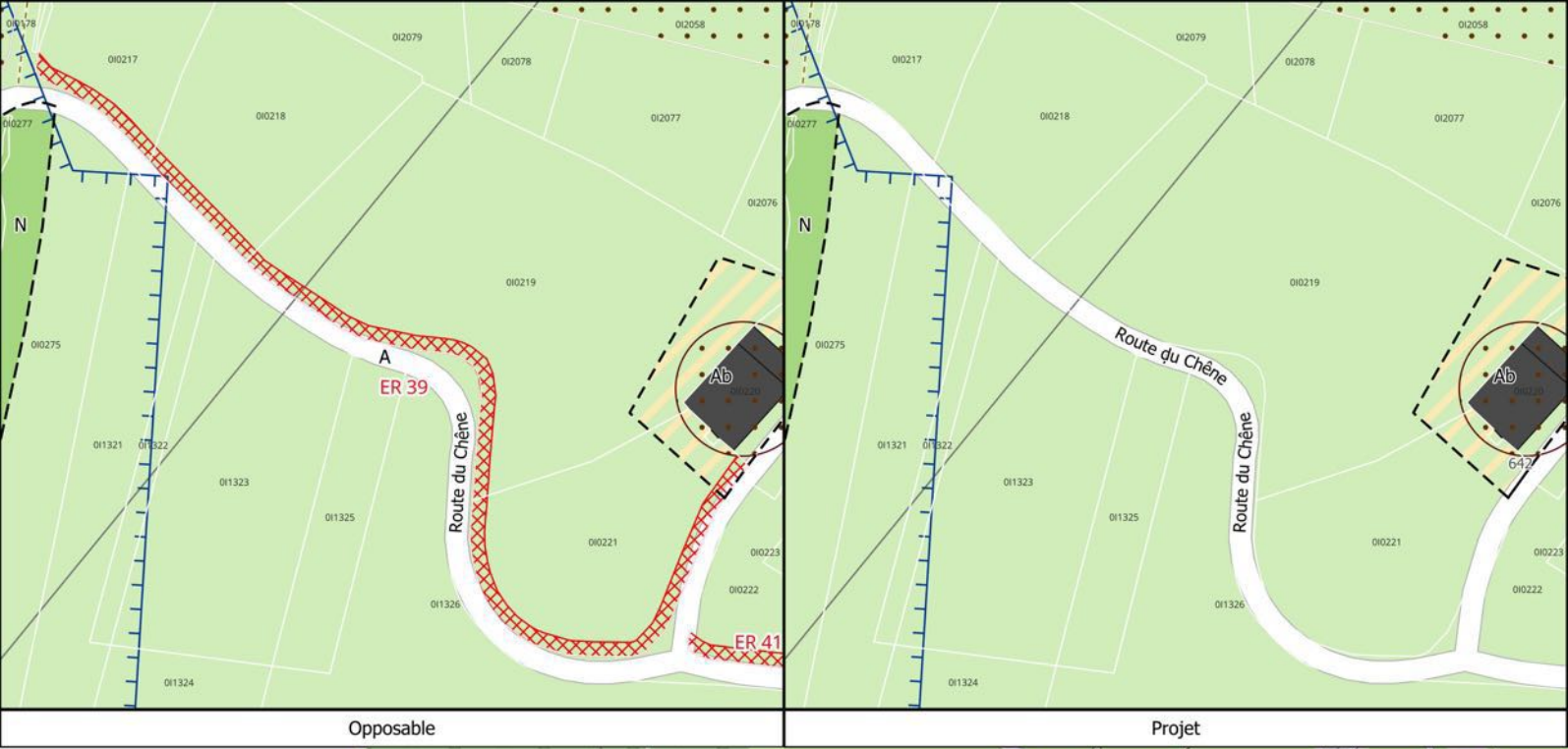
**Commune déléguée de  
Thorens Glères**

Atlas des Modifications - V1 - Plan n°27

suppression/réduction ER 35  
Aménagement d'une aire pour arrêt de  
transport scolaire et cheminement piétons

1:1 000





Opposable

Projet

**Commune déléguée de  
Thorens Glières**

Atlas des Modifications - V1 - Plan n°26  
suppression/réduction ER 39  
Elargissement de la Route du Chêne



1:0





Opposable



Projet

**Commune déléguée de  
Thorens Glières**

Atlas des Modifications - V1 - Plan n°25

suppression/réduction ER 41  
Elargissement de l'impasse du Chêne et  
création d'un accès à une aire de  
retournement



1:0





Opposable



Projet

**Commune déléguée de  
Thorens Glières**

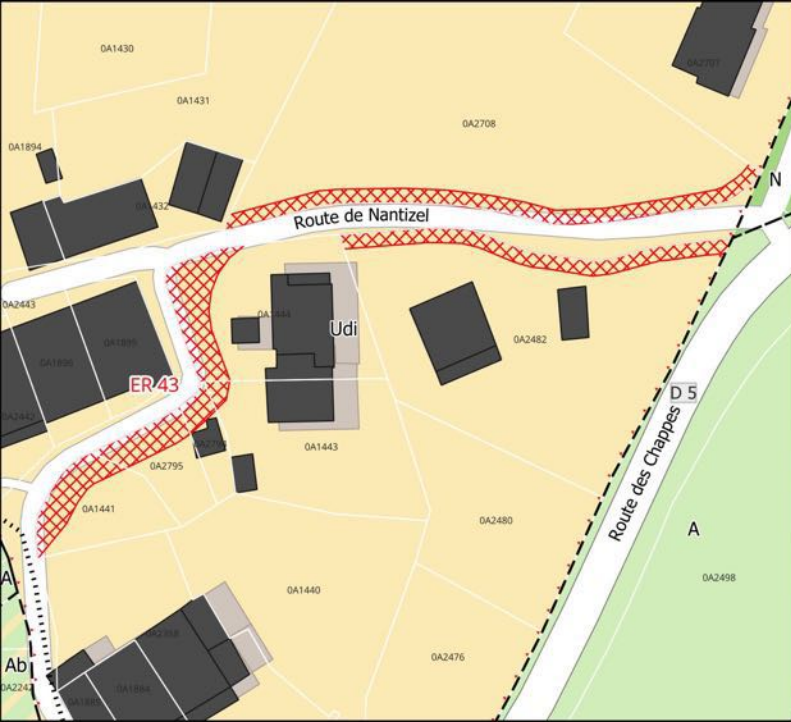
Atlas des Modifications - V1 - Plan n°24

suppression/réduction ER 42  
Elargissement du Chemin des Masson et  
aire de retournement

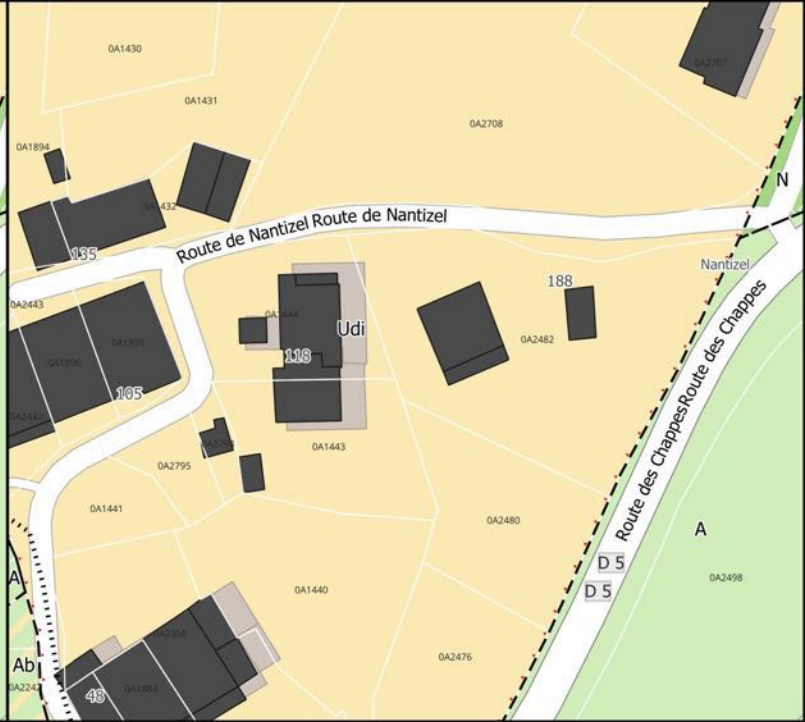


1:0





Opposable



Projet

**Commune déléguée de  
Thorens Glières**

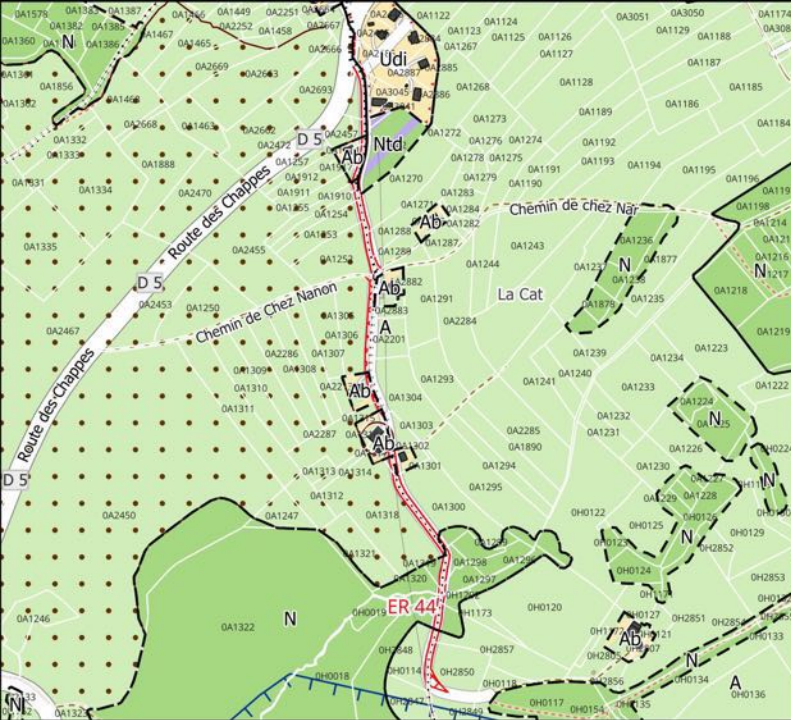
Atlas des Modifications - V1 - Plan n°23

suppression/réduction ER 43  
Elargissement de la route de Nantizel

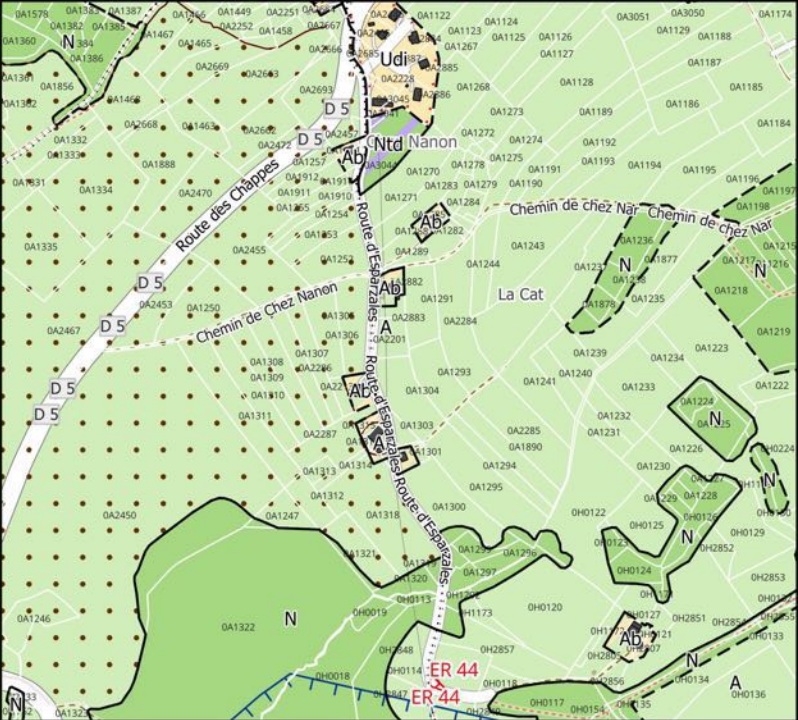


1:1 000





Opposable



Projet

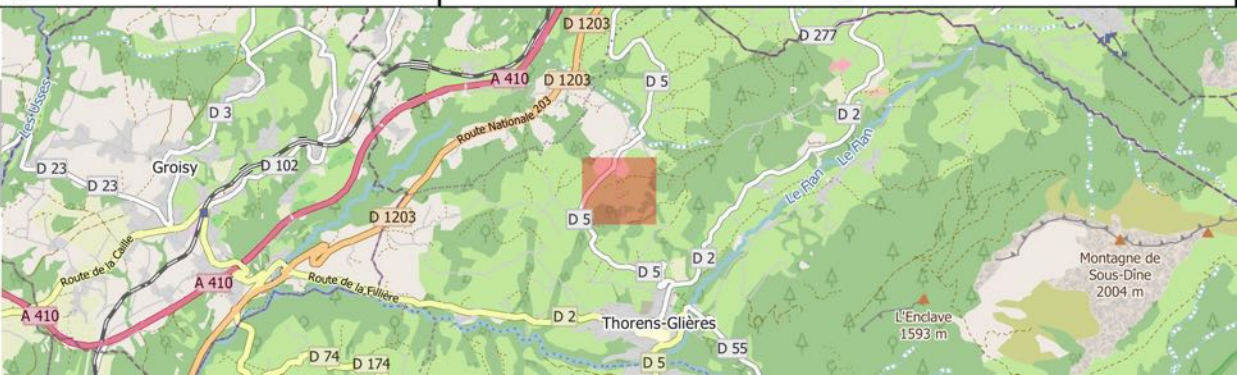
**Commune déléguée de  
Thorens Glières**

Atlas des Modifications - V1 - Plan n°39

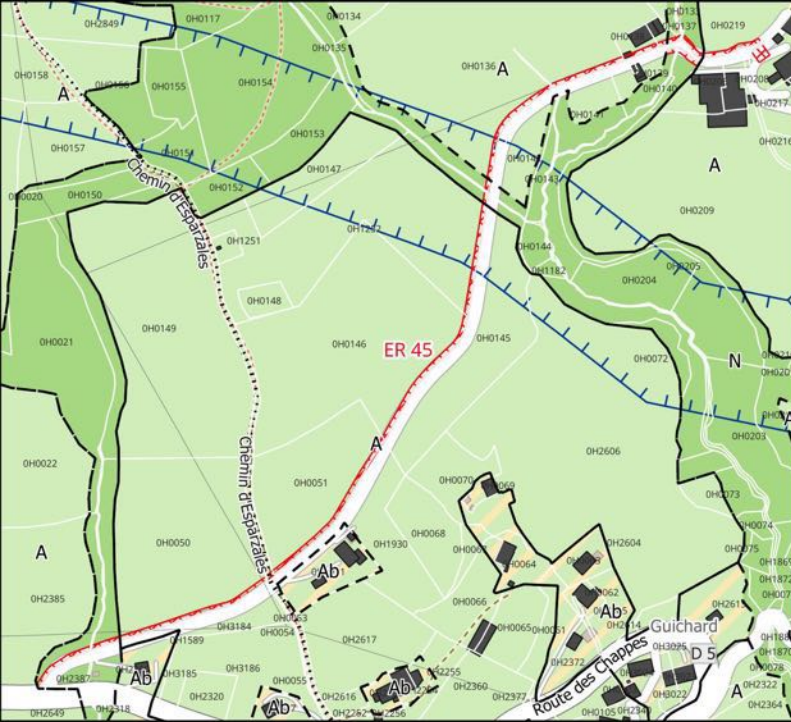
suppression/réduction ER 44  
Élargissement de la Route de l'Esparzales  
et aire de retournement



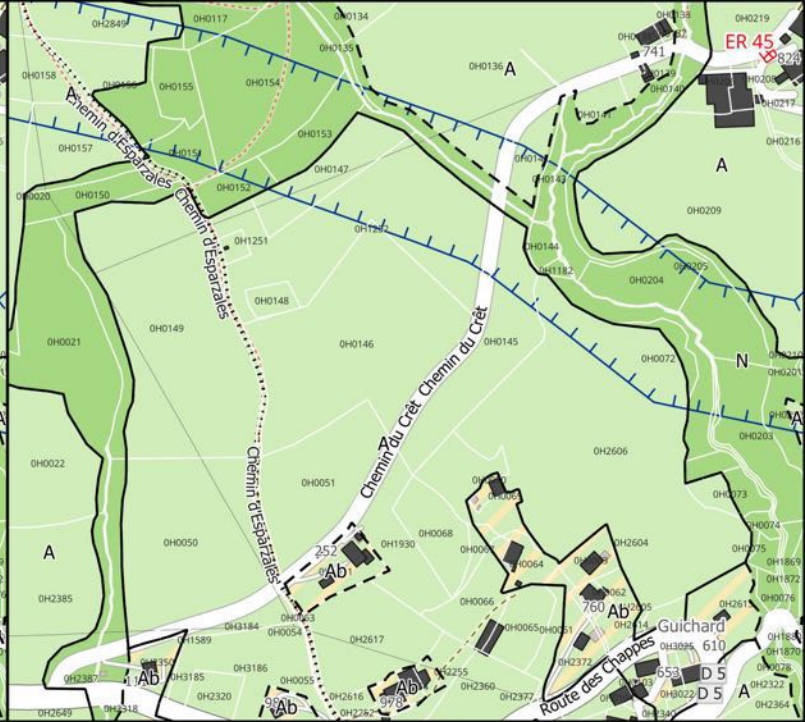
1:10 000







Opposable



Projet

**Commune déléguée de  
Thorens Glières**

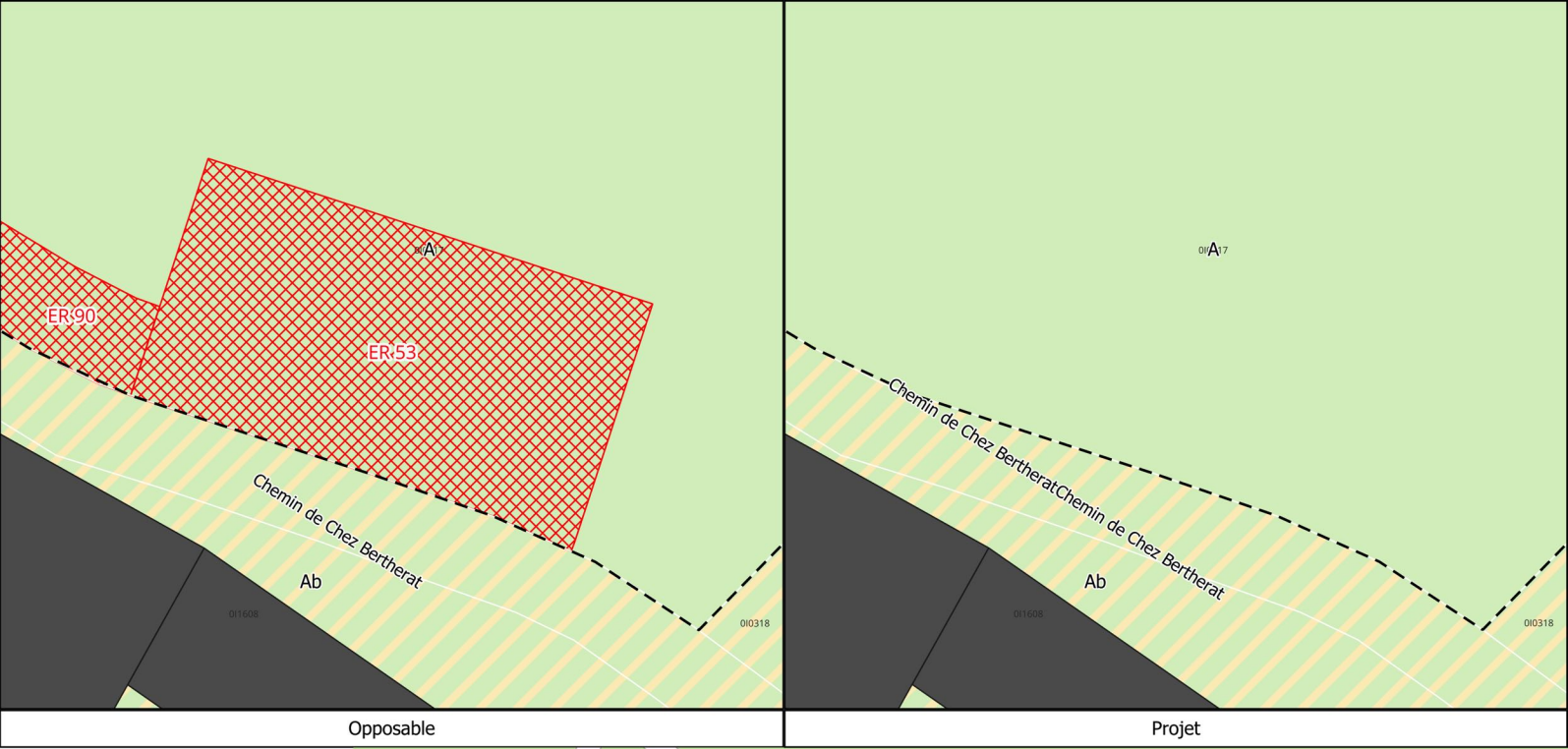
Atlas des Modifications - V1 - Plan n°22

suppression/réduction ER 45  
Elargissement du Chemin du Crêt et aire  
de retournement



1:0





**Commune déléguée de  
Thorens Glières**

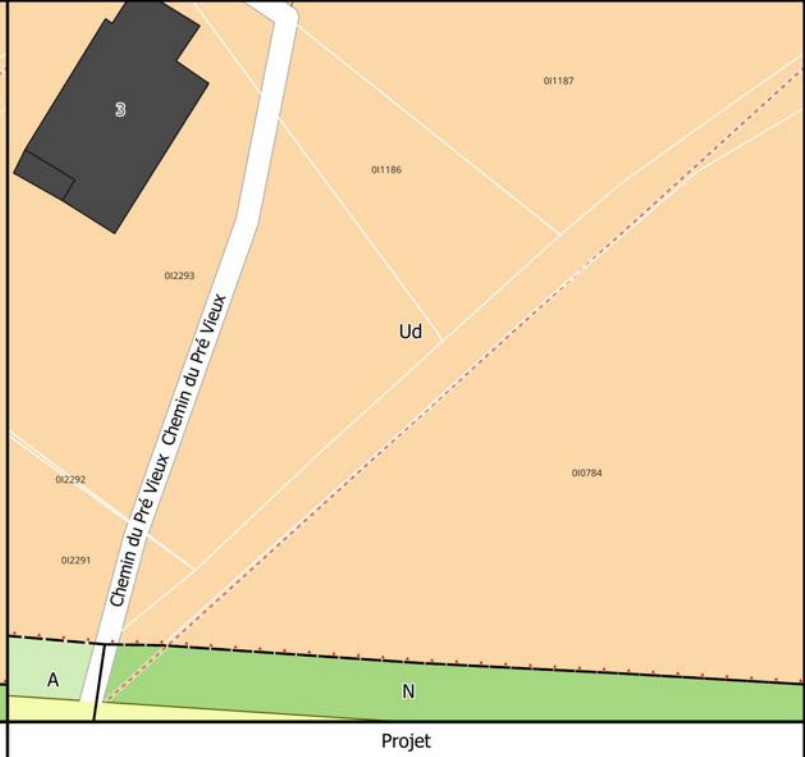
Atlas des Modifications - V1 - Plan n°38

suppression/réduction ER 53  
Aire de retournement Chemin de Chez Bertherat



1:0





**Commune déléguée de  
Thorens Glières**

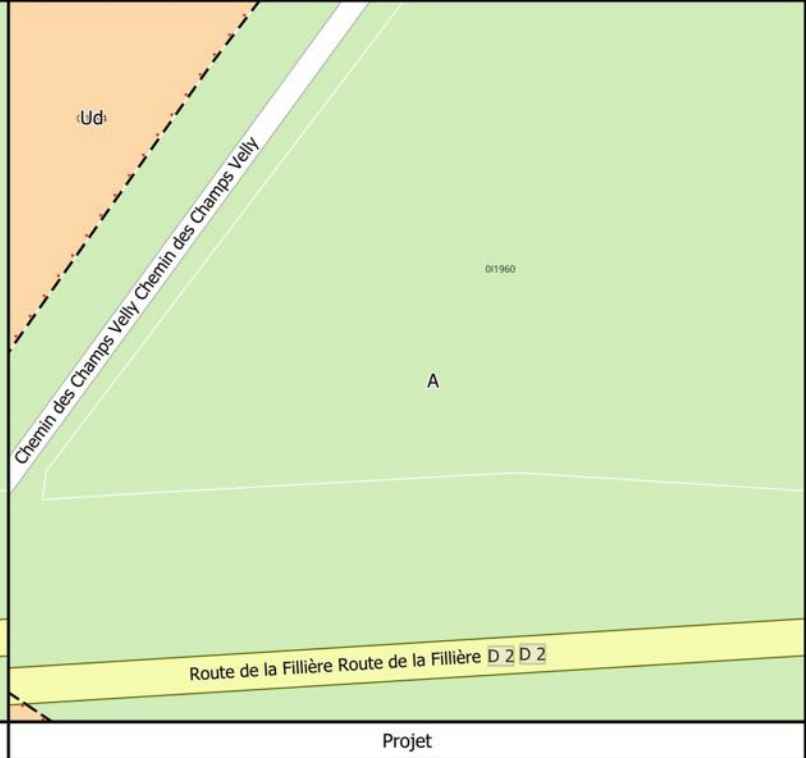
Atlas des Modifications - V1 - Plan n°19

suppression/réduction ER 54  
Elargissement du Chemin de Pré Vieux



1:0





**Commune déléguée de  
Thorens Glières**

Atlas des Modifications - V1 - Plan n°17

suppression/réduction ER 56

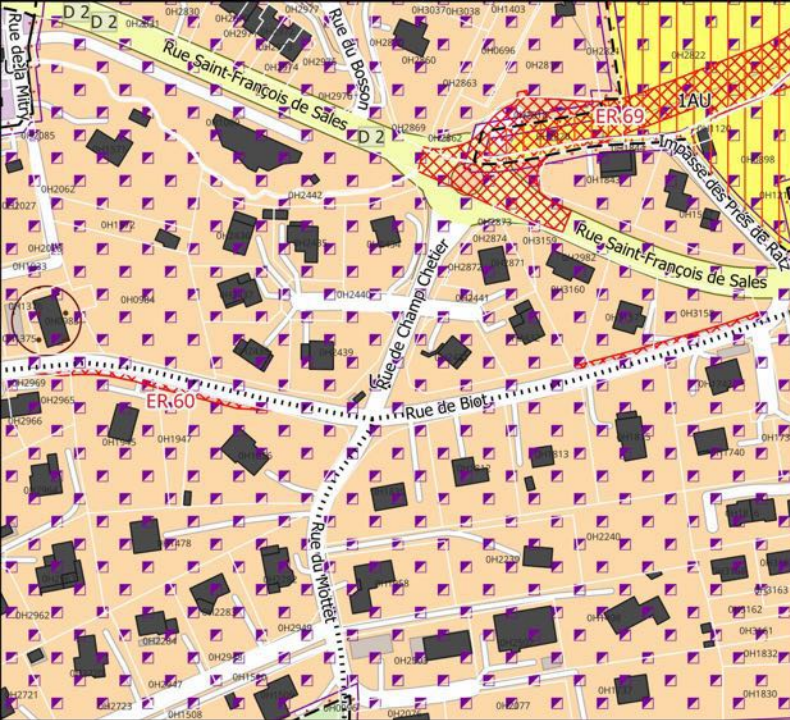
Sécurisation du Carrefour et

aménagement d'une aire pour dépose des  
ordures ménagères



1:0





Opposable



Projet

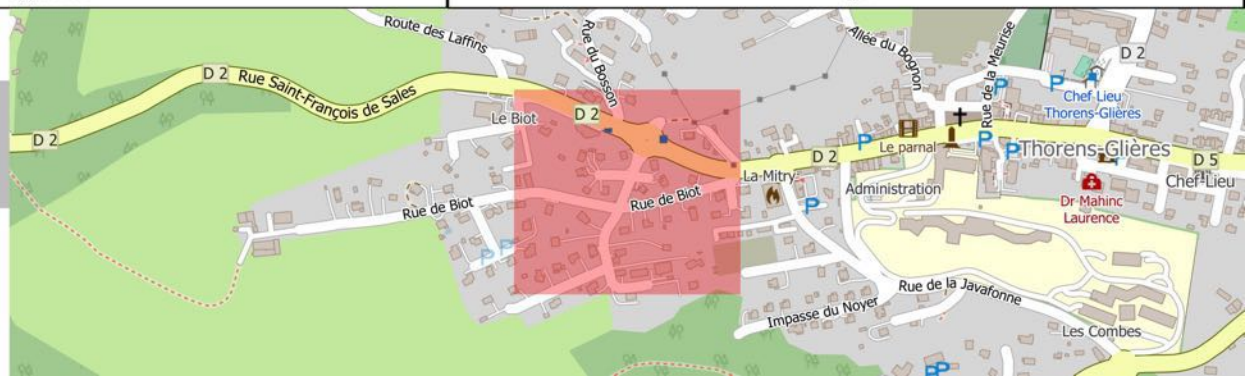
**Commune déléguée de  
Thorens Glières**

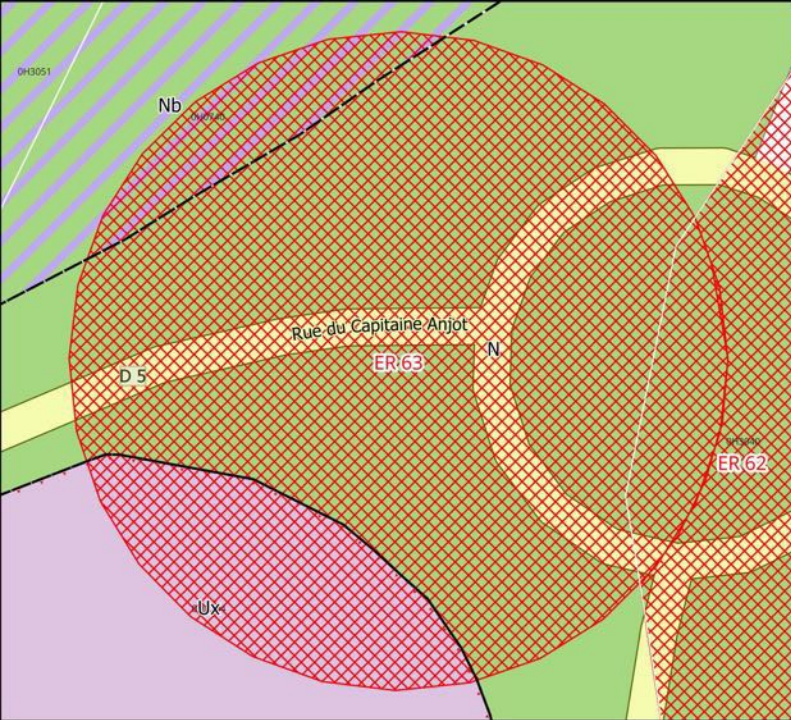
Atlas des Modifications - V1 - Plan n°15

suppression/réduction ER 60  
Elargissement de la Route de Biot

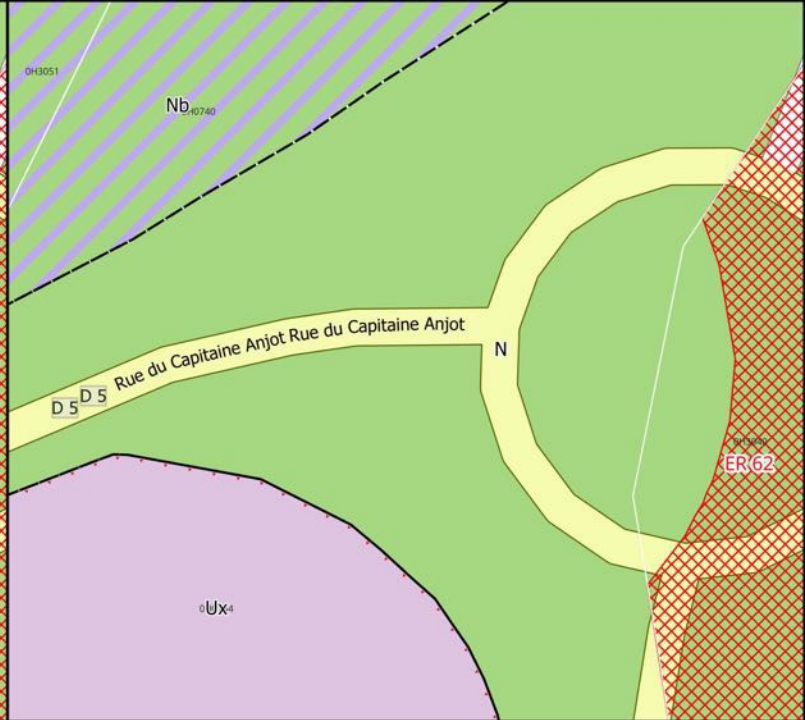


1:0





Opposable



Projet

## Commune déléguée de Thorens Glères

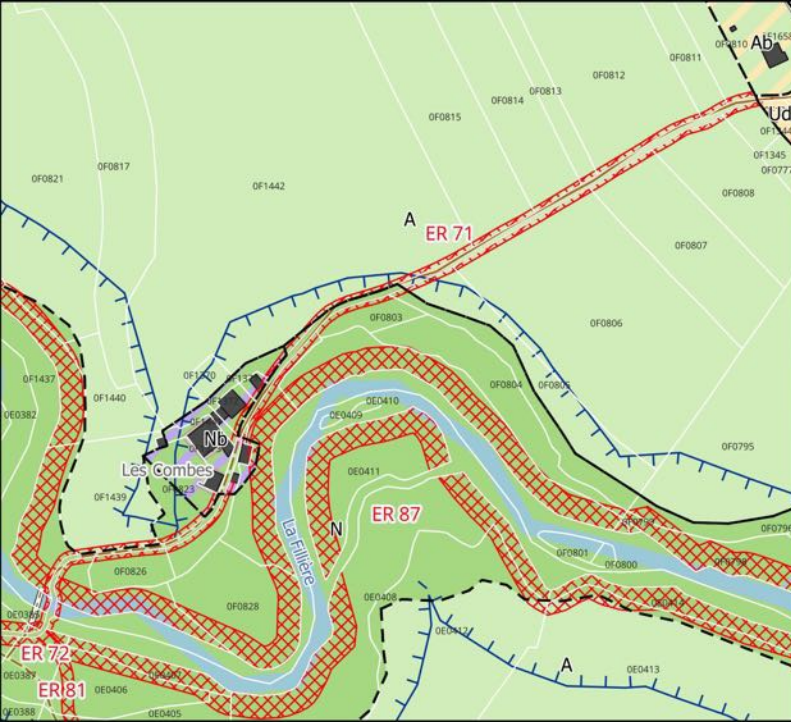
Atlas des Modifications - V1 - Plan n°14

suppression/réduction ER 63  
Aménagement du Carrefour Rue du  
Capitaine Anjot / Route des Glières

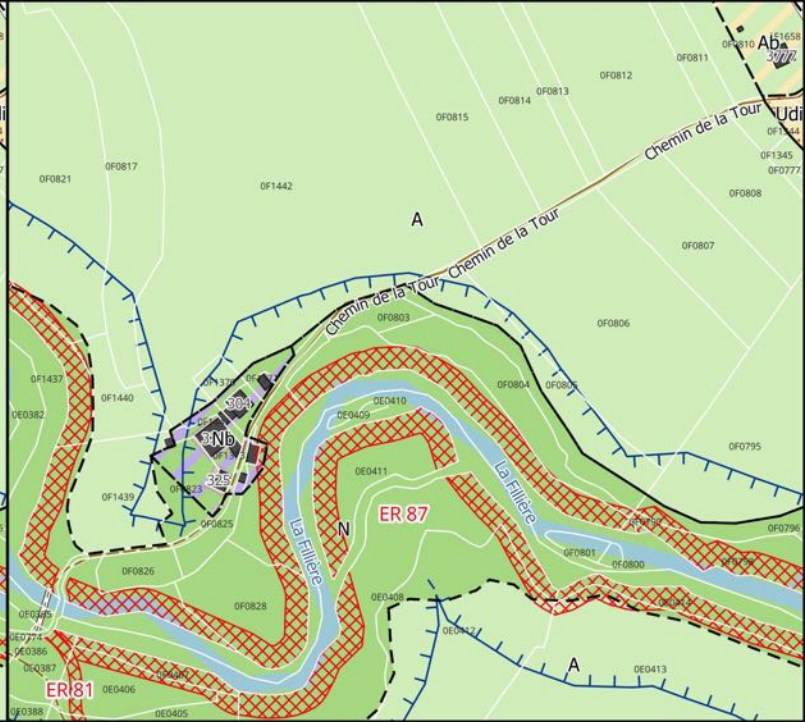


1:0





Opposable



Projet

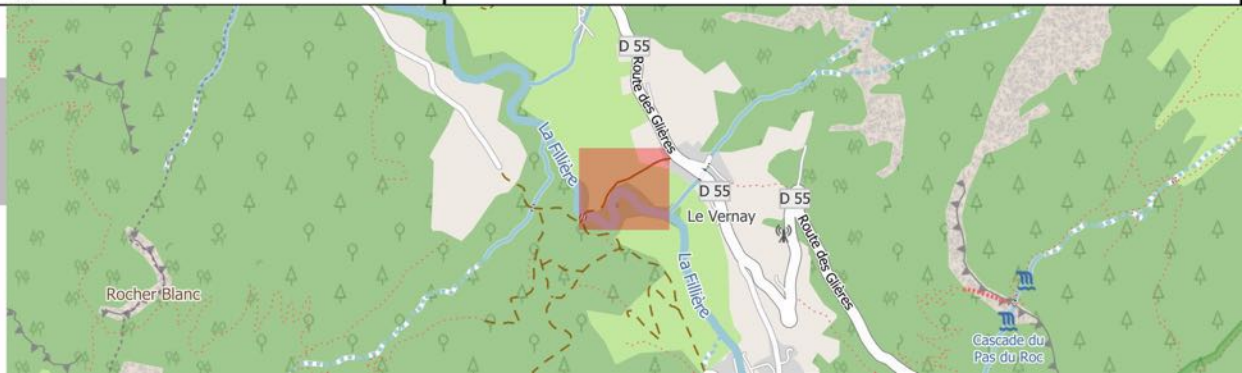
**Commune déléguée de  
Thorens Glières**

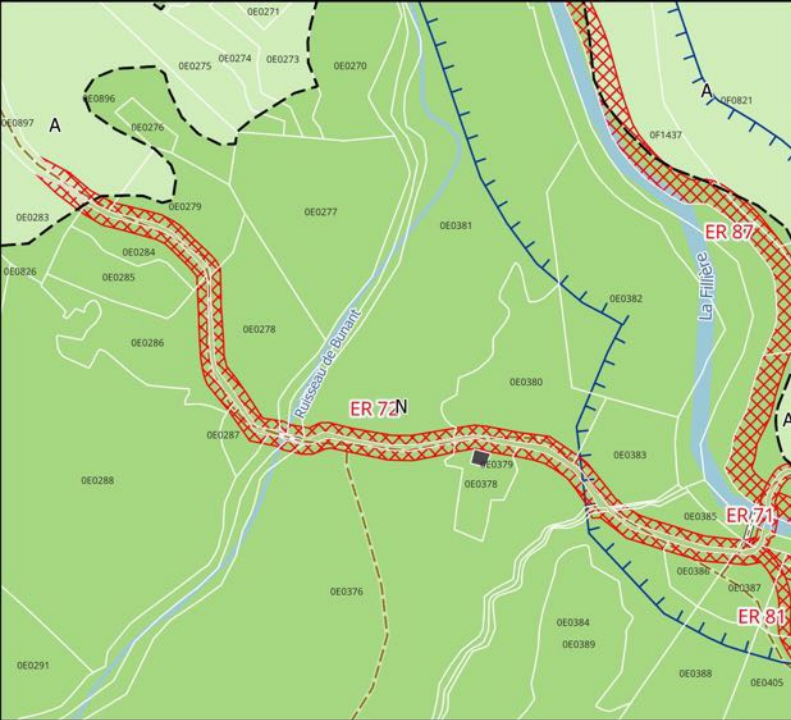
Atlas des Modifications - V1 - Plan n°12

suppression/réduction ER 71  
Elargissement du Chemin de la Tour

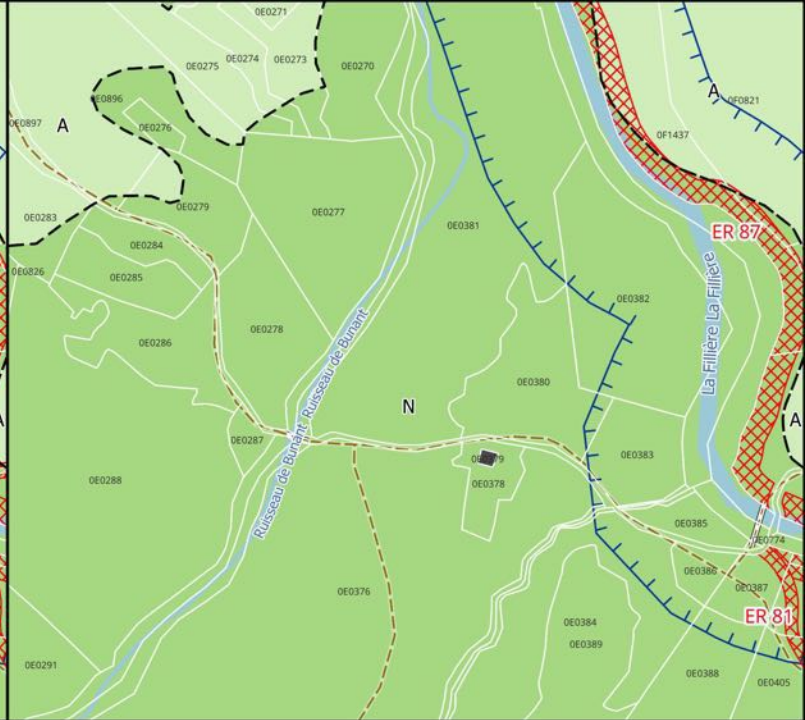


1:0





Opposable



Projet

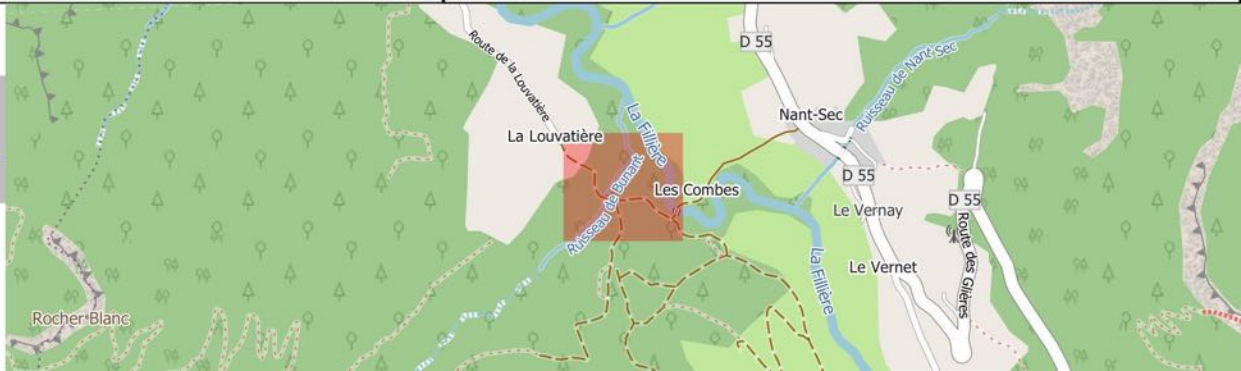
**Commune déléguée de  
Thorens Glières**

Atlas des Modifications - V1 - Plan n°11

suppression/réduction ER 72  
Elargissement du Chemin de la Louvatière  
jusqu'au Chemin de la Tour



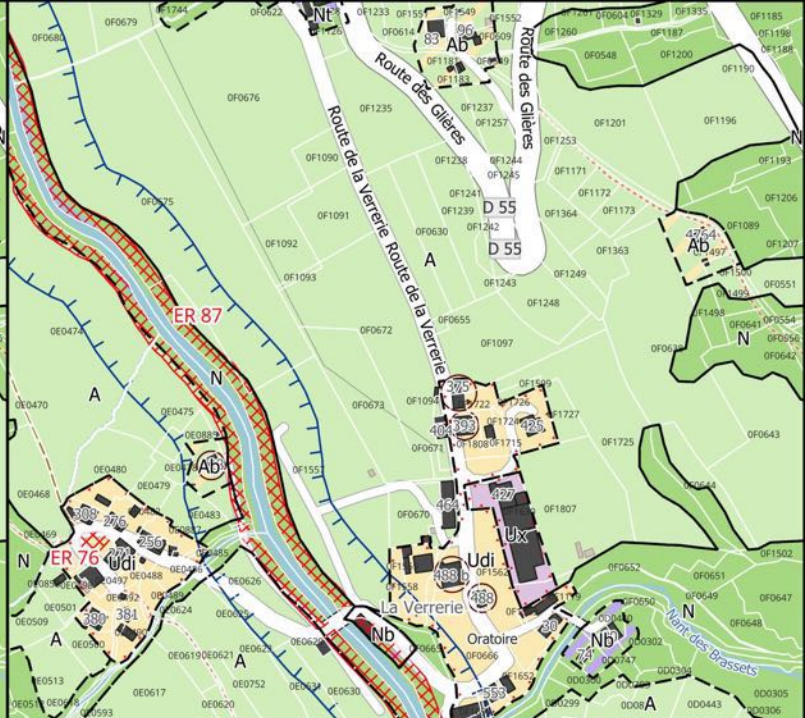
1:0







Opposable



Projet

**Commune déléguée de  
Thorens Glères**

Atlas des Modifications - V1 - Plan n°10

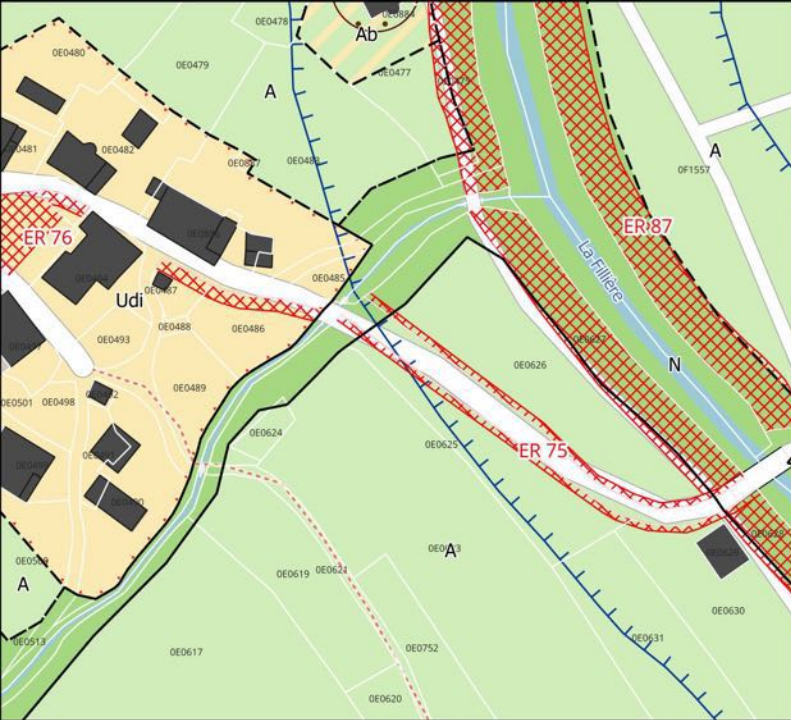
suppression/réduction ER 74

Élargissement de la Route de la Verrière



1:0





Opposable



Projet

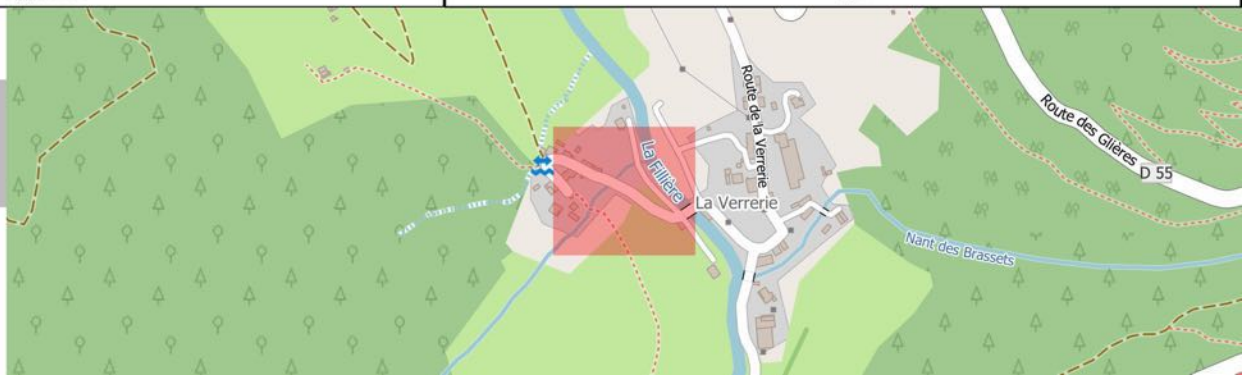
**Commune déléguée de  
Thorens Glières**

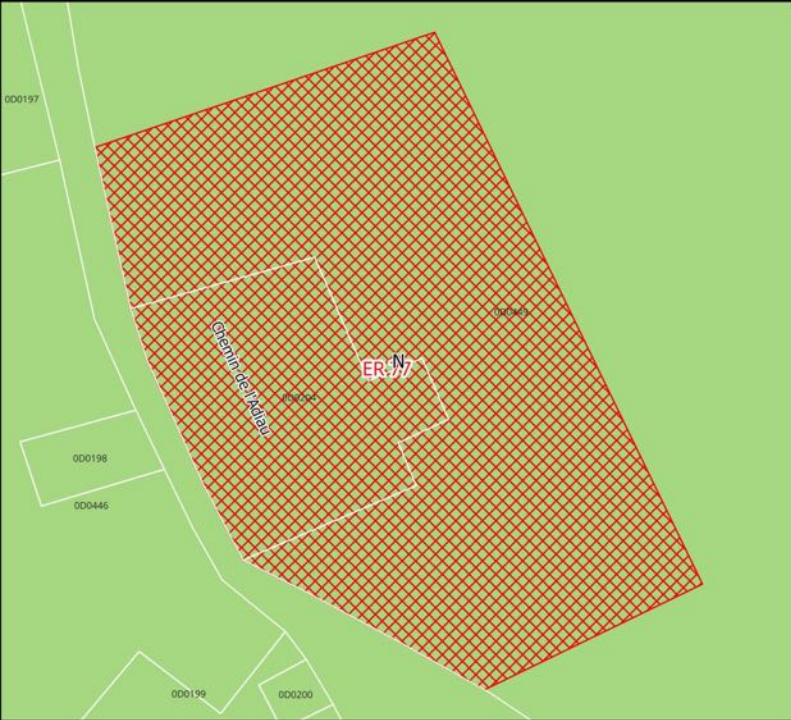
Atlas des Modifications - V1 - Plan n°9

suppression/réduction ER 75  
Élargissement Route du Jourdil

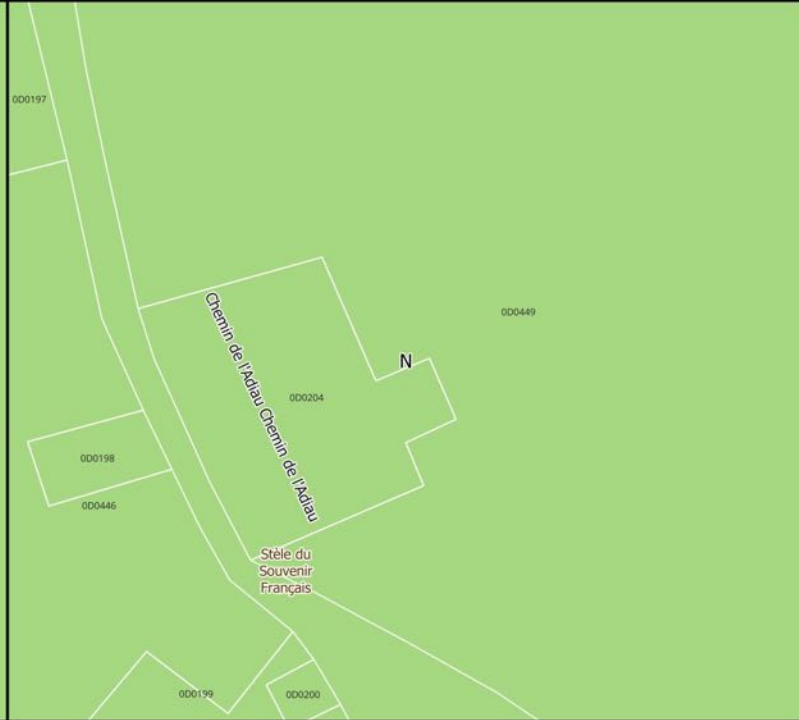


1:0





Opposable



Projet

**Commune déléguée de  
Thorens Glières**

Atlas des Modifications - V1 - Plan n°8

suppression/réduction ER 77  
Aire de stationnement Route de la Diau



1:0





Opposable



Projet

**Commune déléguée de  
Thorens Glières**

Atlas des Modifications - V1 - Plan n°0

suppression/réduction ER 90  
Elargissement du chemin rural de Laffin à  
Chez Bertherat



1:0

