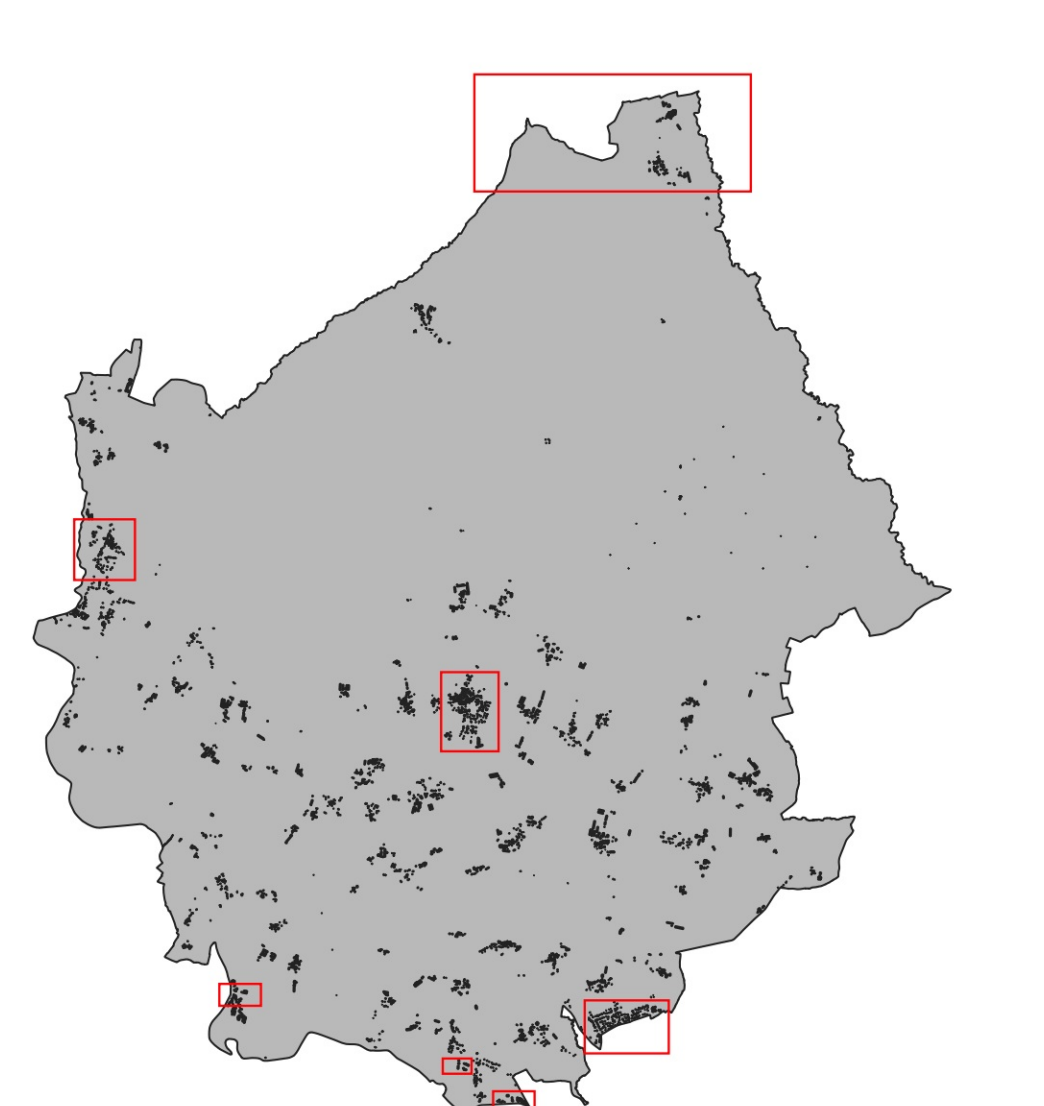
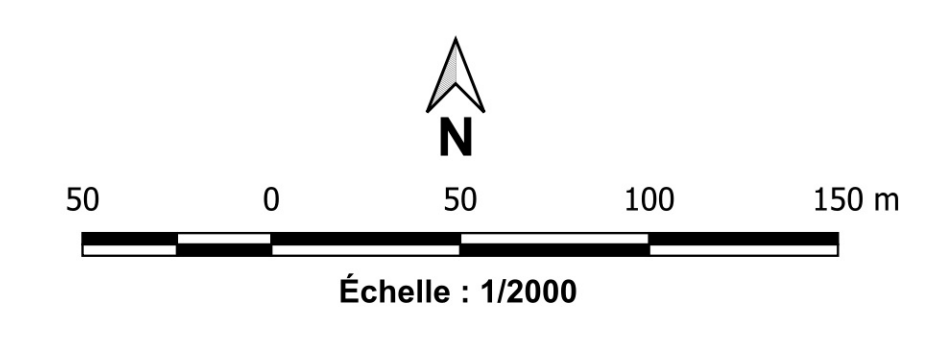
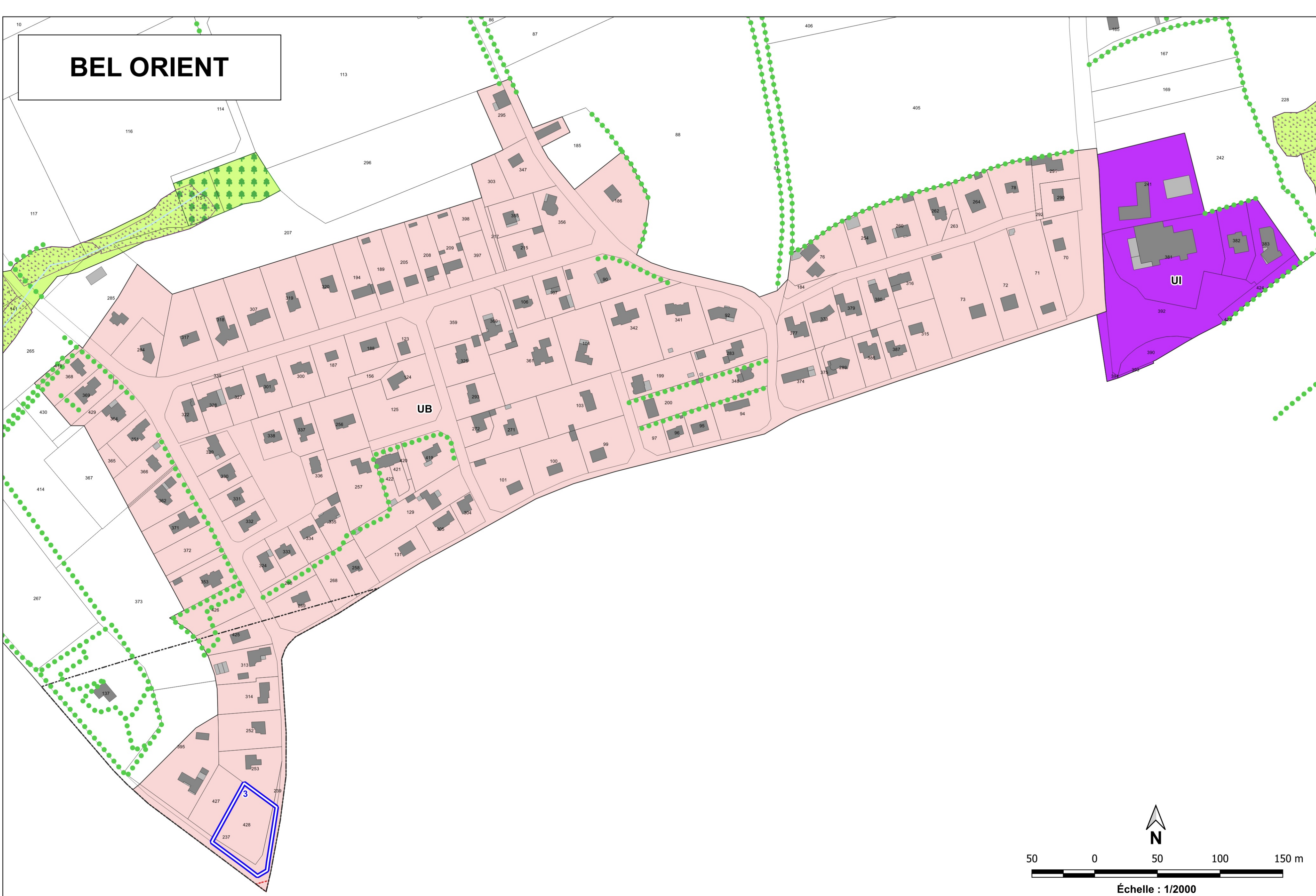


Commune de  
**FORGES DE LANOUÉE**  
 Département du Morbihan  
**Plan Local d'Urbanisme**  
 N° 5. Plan de zonage - Planche A



Échelle : 1/5 000 et 1/2 000  
 Date d'arrêt du PLU : 13 juin 2024  
 Date d'approbation du PLU :

L'Atelier d'Ys  
 36 rue du Tréfilé  
 35520 La Mézière  
 02.99.66.67.61



**LÉGENDE**

- ZONES URBAINES**
- UA - Centres-bourgs
- UB - Extensions pavillonnaires
- UBp - Maisons ouvrières inscrites MH
- UL - Équipements collectifs
- UI - Activités économiques
- ZONES À URBANISER**
- 1AUB - À vocation principale d'habitat
- 1AUL - À vocation principale d'équipements collectifs
- 1AUI - À vocation principale d'activités économiques
- ZONES AGRICOLES**
- A - Espace agricole
- AS - STECAL à vocation économique
- ZONES NATURELLES**
- NP - Espace naturel strict
- NP - Exploitations forestières
- NL - Espaces naturels de loisirs
- PRESCRIPTIONS DIVERSES**
- Orientation d'aménagement et de programmation
- Centralité commerciale (L.151-16 du CU)
- Protection des commerces (L.151-16 du CU)
- Zone de nuisances sonores - 250 mètres depuis l'axe de la RN 24
- Marge de recul (L.111-6 à 8 du CU) - 100 mètres depuis l'axe de la RN 24 (sauf dérogation)
- DISPOSITIONS RELATIVES AUX ESPACES NATURELS ET AU PATIMOINE**
- Protection environnementale
- Élément de paysage (L.151-23 du CU) - Boisement
- Élément de paysage (L.151-23 du CU) - Haie
- Élément de paysage (L.151-23 du CU) - Cours d'eau
- Zone humide - Inventaire 2019 - Grand Bassin de l'Oust + inventaire complémentaire 2024
- Protection architecturale
- Élément de paysage (L151-19 du CU) - Bâti
- Changement de destination d'un bâtiment (L.151-11 du CU)
- Zone de protection du PLU au titre de l'archéologie
- SERVITUDES PARTICULIÈRES**
- Emplacement réservé (L.151-16 du CU)
- Liaison douce à conserver, à modifier ou à créer (L.151-38 du CU)
- Plan de prévention des risques inondation (PPRI) de l'Oust
- INFORMATIONS DIVERSES**
- Limite communale
- Plan d'eau
- Atlas des zones inondables PHEC 95

**LISTE DES EMPLACEMENTS RÉSERVÉS**

N°	Destination	Bénéficiaire	Référence cadastrale	Largeur (pour routes et chemins)	Superficie (m²)
1	Crématorium de Lanouée	Commune	ZE : 166	-	3 410



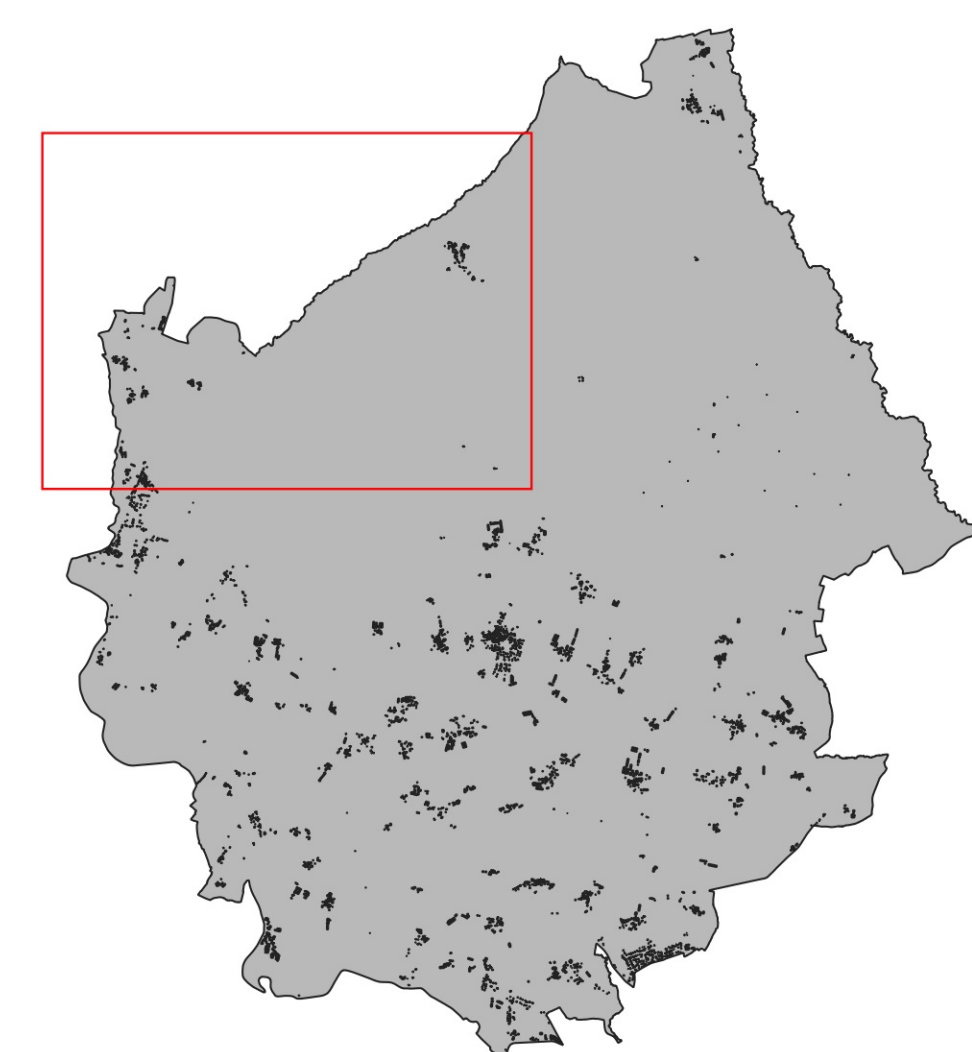


# FORGES DE LANOUÉE

Département du Morbihan

## Plan Local d'Urbanisme

N° 5. Plan de zonage - Planche B



Échelle : 1/5 000

Date d'arrêt du PLU : 13 juin 2024

Date d'approbation du PLU :

L'Atelier d'Ys  
36 rue du Tréfle  
35520 La Mézière  
02.99.66.07.81



100 0 100 200 300 m  
Échelle : 1/5000

### LÉGENDE

#### ZONES URBAINES

- UA - Centres-bourgs
- UB - Extensions pavillonnaires
- UBp - Maisons ouvrières inscrites MH
- UL - Équipements collectifs
- UI - Activités économiques

#### ZONES À URBANISER

- 1AUB - À vocation principale d'habitat
- 1AUL - À vocation principale d'équipements collectifs
- 1AUI - À vocation principale d'activités économiques

#### ZONES AGRICOLES

- A - Espace agricole
- AS - STECAL à vocation économique

#### ZONES NATURELLES

- NP - Espace naturel strict
- NF - Exploitations forestières
- NL - Espaces naturels de loisirs

#### PRESCRIPTIONS DIVERSES

- Orientation d'aménagement et de programmation
- Centralité commerciale (L.151-16 du CU)
- Protection des commerces (L.151-16 du CU)
- Zone de nuisances sonores - 250 mètres depuis l'axe de la RN 24
- Marge de recul (L.111-6 à 8 du CU) - 100 mètres depuis l'axe de la RN 24 (sauf dérogation)

#### DISPOSITIONS RELATIVES AUX ESPACES NATURELS ET AU PATIMOINE

- Protection environnementale
  - Élément de paysage (L.151-23 du CU) - Boisement
  - Élément de paysage (L.151-23 du CU) - Haie
  - Élément de paysage (L.151-23 du CU) - Cours d'eau
  - Zone humide - Inventaire 2019 - Grand Bassin de l'Oust + inventaire complémentaire 2024

#### Protection architecturale

- Élément de paysage (L.151-19 du CU) - Bâti
- Changement de destination d'un bâtiment (L.151-11 du CU)
- Zone de protection du PLU au titre de l'archéologie

#### SERVITUDES PARTICULIÈRES

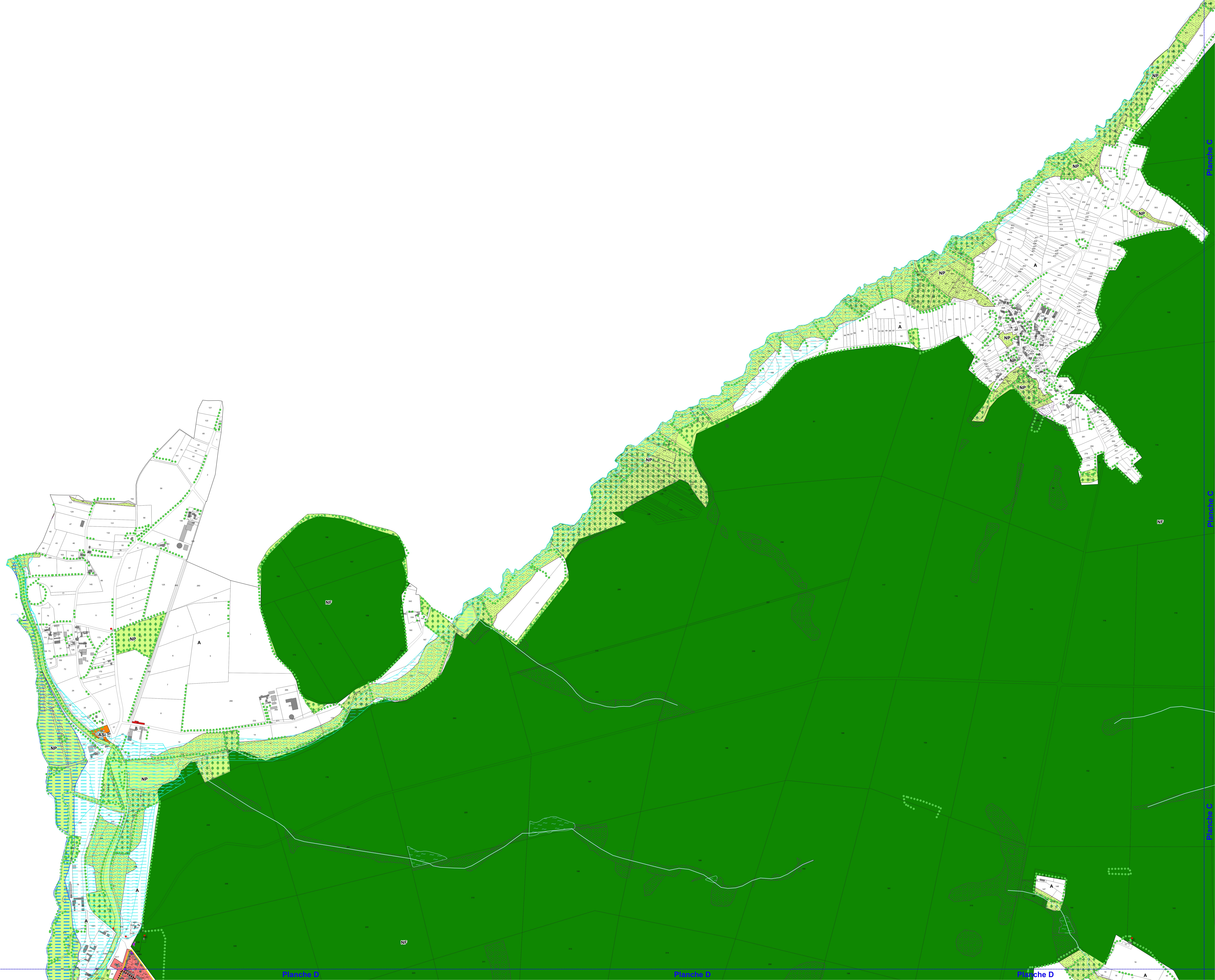
- Emplacement réservé (L.151-16 du CU)
- Liaison douce à conserver, à modifier ou à créer (L.151-38 du CU)
- Plan de prévention des risques inondation (PPRI) de l'Oust

#### INFORMATIONS DIVERSES

- Limite communale
- Plan d'eau
- Atlas des zones inondables PHEC 95

#### LISTE DES EMPLACEMENTS RÉSERVÉS

N°	Destination	Bénéficiaire	Référence cadastrale	Largeur (pour voies et chemins)	Superficie (m <sup>2</sup> )
1	Extension du cimetière de Lanouée	Commune	ZE 166	-	3 410



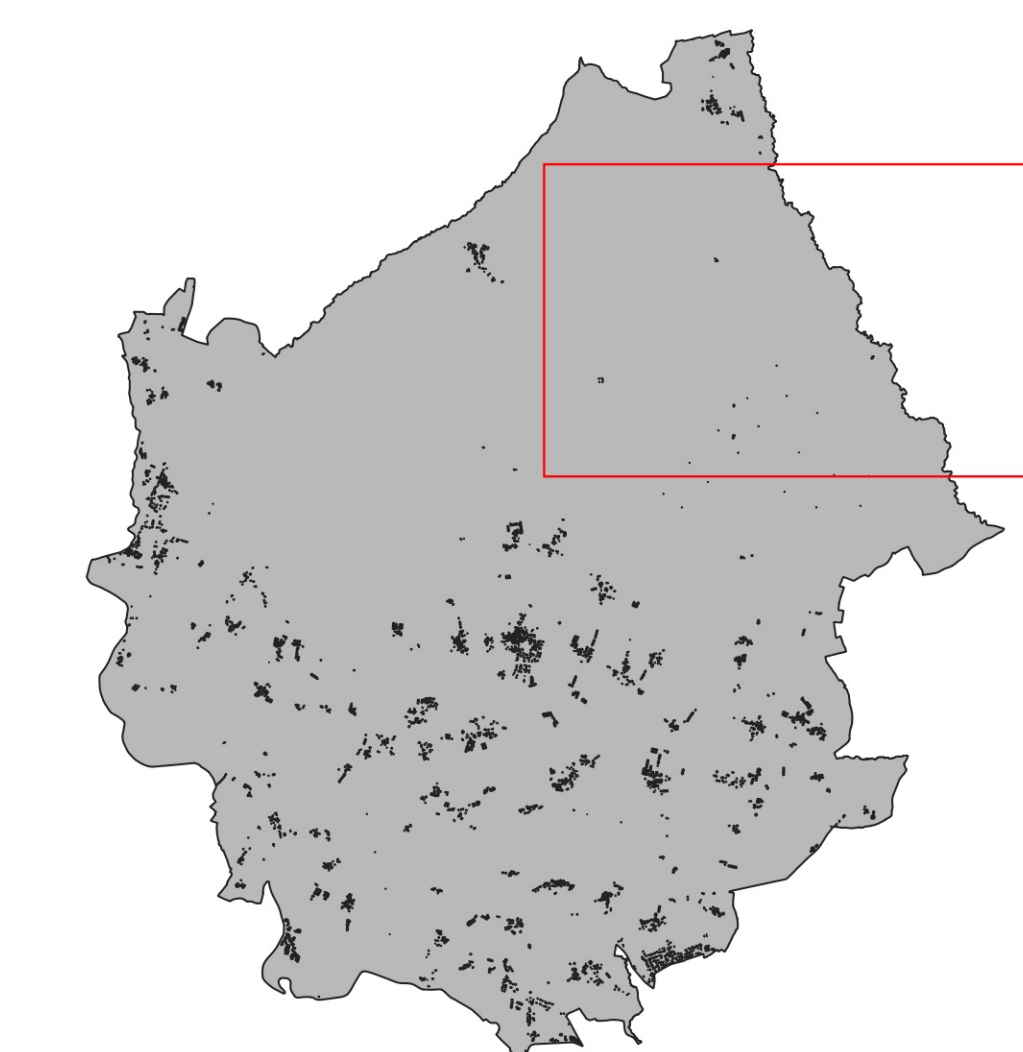


**FORGES DE LANOUÉE**

Département du Morbihan

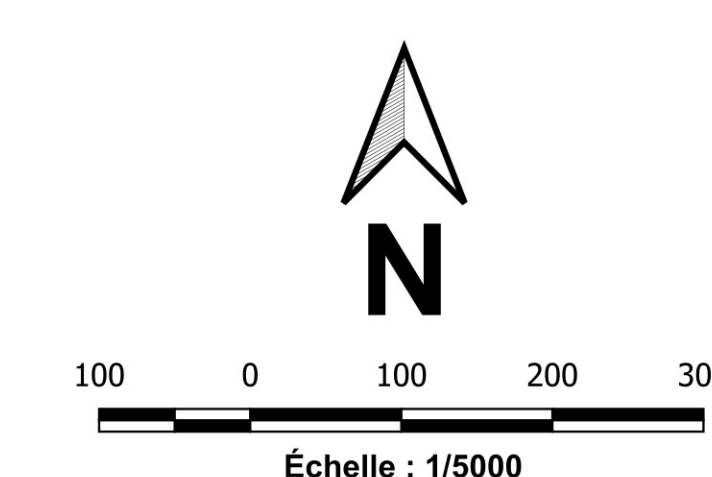
**Plan Local d'Urbanisme**

N° 5. Plan de zonage - Planche C



Échelle : 1/5 000

 Date d'arrêt du PLU : 13 juin 2024  
 Date d'approbation du PLU :

 L'Atelier d'Ys  
 36 rue du Tréfilé  
 35520 La Mézière  
 02 99 66 67 81

**LÉGENDE**
**ZONES URBAINES**

- UA - Centres-bourgs
- UB - Extensions pavillonnaires
- UBp - Maisons ouvrières inscrites MH
- UL - Équipements collectifs
- UI - Activités économiques

**ZONES À URBANISER**

- 1AUB - À vocation principale d'habitat
- 1AUL - À vocation principale d'équipements collectifs
- 1AUI - À vocation principale d'activités économiques

**ZONES AGRICOLES**

- A - Espace agricole
- AS - STECAL à vocation économique

**ZONES NATURELLES**

- NP - Espace naturel strict
- NF - Exploitations forestières
- NL - Espaces naturels de loisirs

**PRESCRIPTIONS DIVERSES**

- Orientation d'aménagement et de programmation
- Centralité commerciale (L.151-16 du CU)
- Protection des commerces (L.151-16 du CU)
- Zone de nuisances sonores - 250 mètres depuis l'axe de la RN 24
- Marge de recul (L.111-6 à 8 du CU) - 100 mètres depuis l'axe de la RN 24 (sauf dérogation)

**DISPOSITIONS RELATIVES AUX ESPACES NATURELS ET AU PATIMOINE**

- Protection environnementale
- Élément de paysage (L.151-23 du CU) - Boisement
- Élément de paysage (L.151-23 du CU) - Haie
- Élément de paysage (L.151-23 du CU) - Cours d'eau
- Zone humide - Inventaire 2019 - Grand Bassin de l'Oust + inventaire complémentaire 2024

**Protection architecturale**

- Élément de paysage (L.151-19 du CU) - Bât
- Changement de destination d'un bâtiment (L.151-11 du CU)
- Zone de protection du PLU au titre de l'archéologie

**SERVITUDES PARTICULIÈRES**

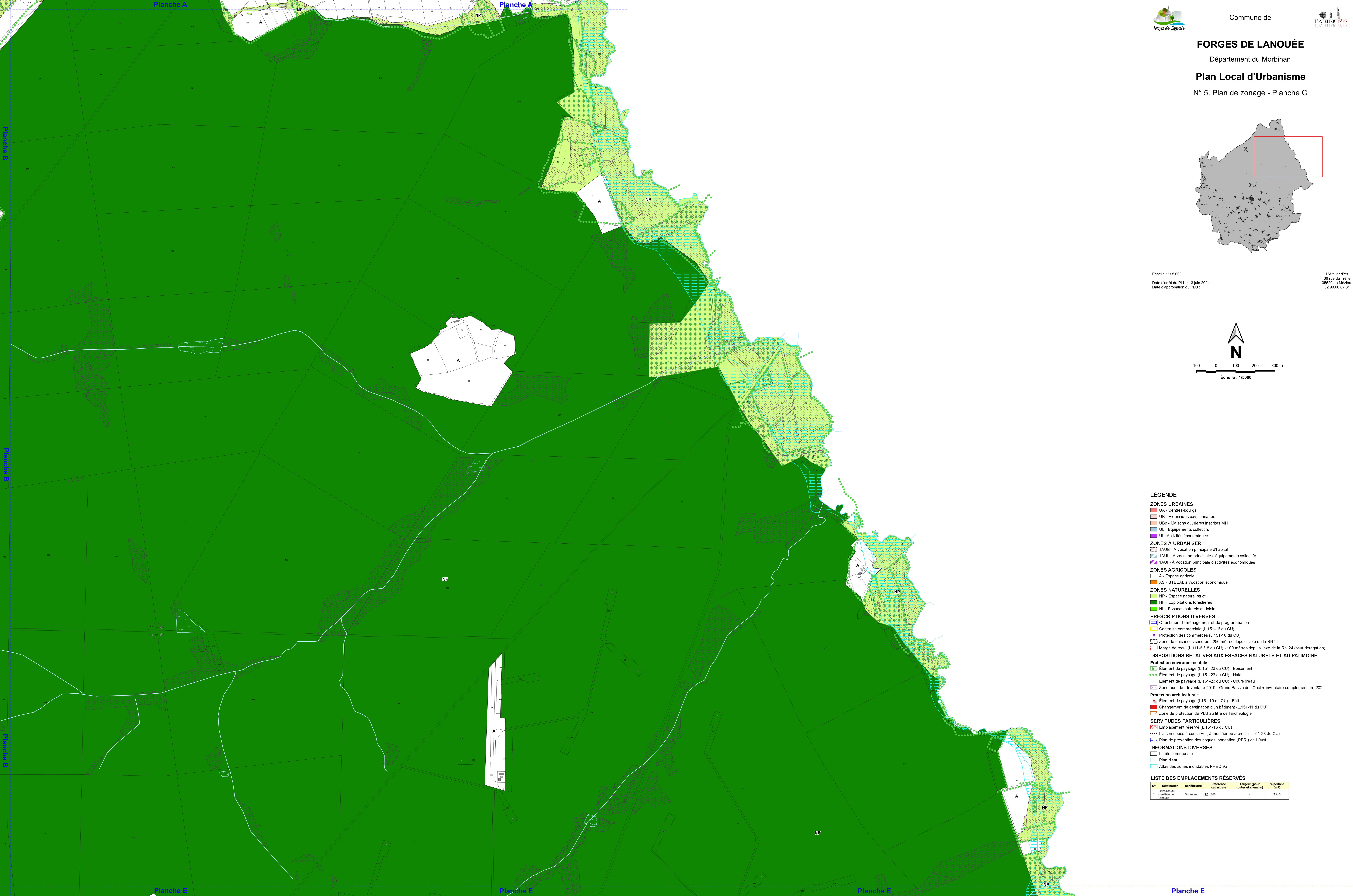
- Emplacement réservé (L.151-16 du CU)
- Liaison douce à conserver, à modifier ou à créer (L.151-38 du CU)
- Plan de prévention des risques inondation (PPRI) de l'Oust

**INFORMATIONS DIVERSES**

- Limite communale
- Plan d'eau
- Atlas des zones inondables PHEC 95

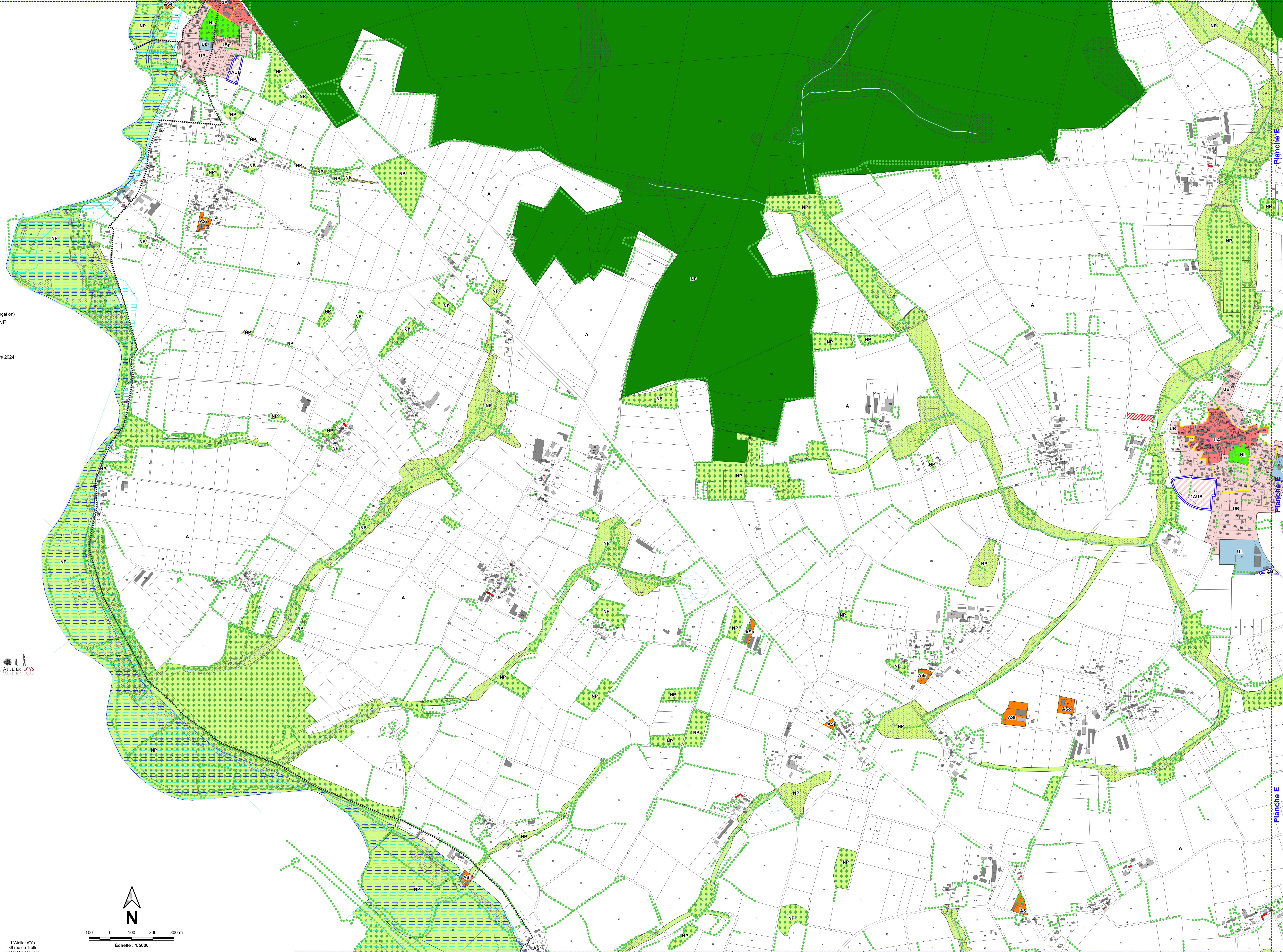
**LISTE DES EMPLACEMENTS RÉSERVÉS**

N°	Destination	Bénéficiaire	Adresse cadastrale	Largeur (pour routes et chemins)	Superficie (m²)
1	Édification de crèche de Lanouée	Commune	ZE 1166	-	3 410





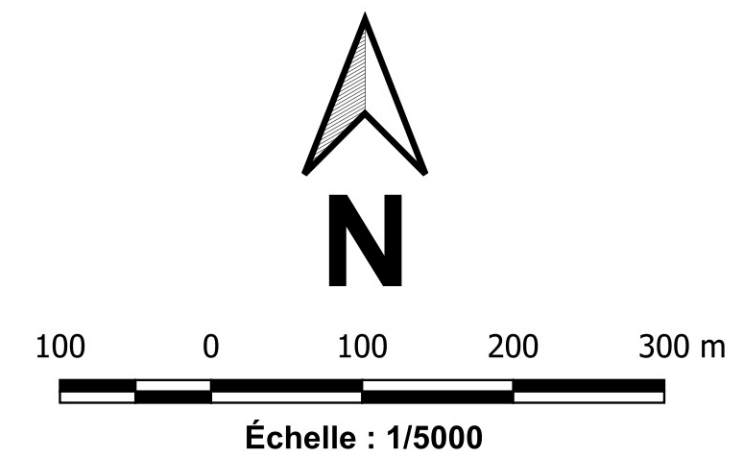
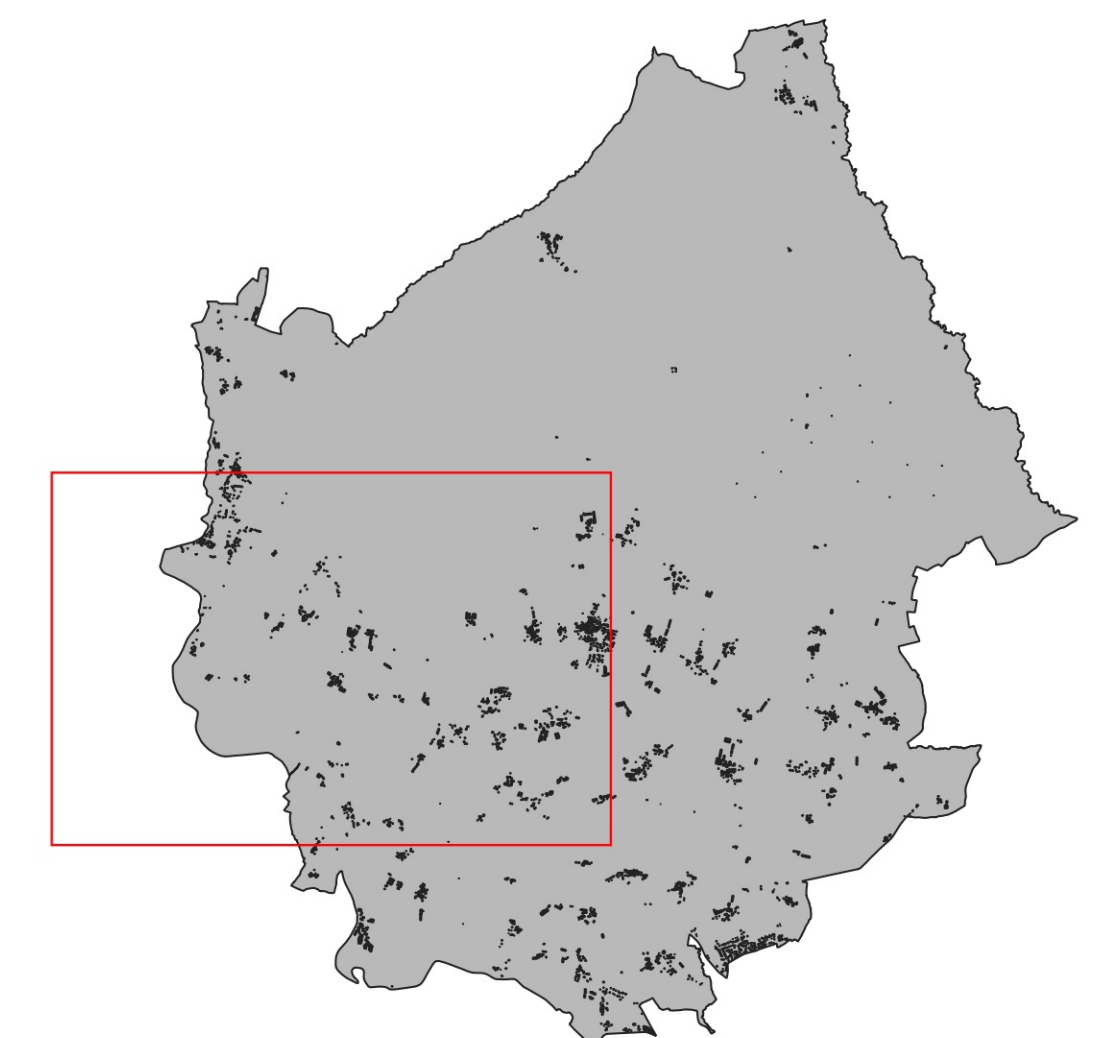
- LÉGENDE**
- ZONES URBAINES**
- UA - Centres-bourgs
  - UB - Extensions pavillonnaires
  - UEp - Maisons ouvrières inscrites MH
  - UL - Équipements collectifs
  - UI - Activités économiques
- ZONES À URBANISER**
- 1AUB - À vocation principale d'habitat
  - 1AUL - À vocation principale d'équipements collectifs
  - 1AUI - À vocation principale d'activités économiques
- ZONES AGRICOLES**
- A - Espace agricole
  - AS - STECAL à vocation économique
- ZONES NATURELLES**
- NP - Espace naturel strict
  - NP - Exploitations forestières
  - NL - Espaces naturels de loisirs
- PRESCRIPTIONS DIVERSES**
- Orientation d'aménagement et de programmation
  - Centrality commerciale (L.151-16 du CU)
  - Protection des commerces (L.151-16 du CU)
  - Zone de nuisances sonores - 250 mètres depuis l'axe de la RN 24
  - Marge de recul (L.111-6 à 9 du CU) - 100 mètres depuis l'axe de la RN 24 (sauf dérogation)
- DISPOSITIONS RELATIVES AUX ESPACES NATURELS ET AU PATIMOINE**
- Protection environnementale**
- Élément de paysage (L.151-23 du CU) - Boisement
  - Élément de paysage (L.151-23 du CU) - Haie
  - Élément de paysage (L.151-23 du CU) - Cours d'eau
  - Zone humide - Inventaire 2019 - Grand Bassin de l'Oust + inventaire complémentaire 2024
- Protection architecturale**
- Élément de paysage (L.151-19 du CU) - Bât
  - Changement de destination d'un bâtiment (L.151-11 du CU)
  - Zone de protection du PLU au titre de l'archéologie
- SERVITUDES PARTICULIÈRES**
- Emplacement réservé (L.151-16 du CU)
  - Liaison douce à conserver, à modifier ou à créer (L.151-38 du CU)
  - Plan de prévention des risques inondation (PPRI) de l'Oust
- INFORMATIONS DIVERSES**
- Limite communale
  - Plan d'eau
  - Atlas des zones inondables PHEC 95



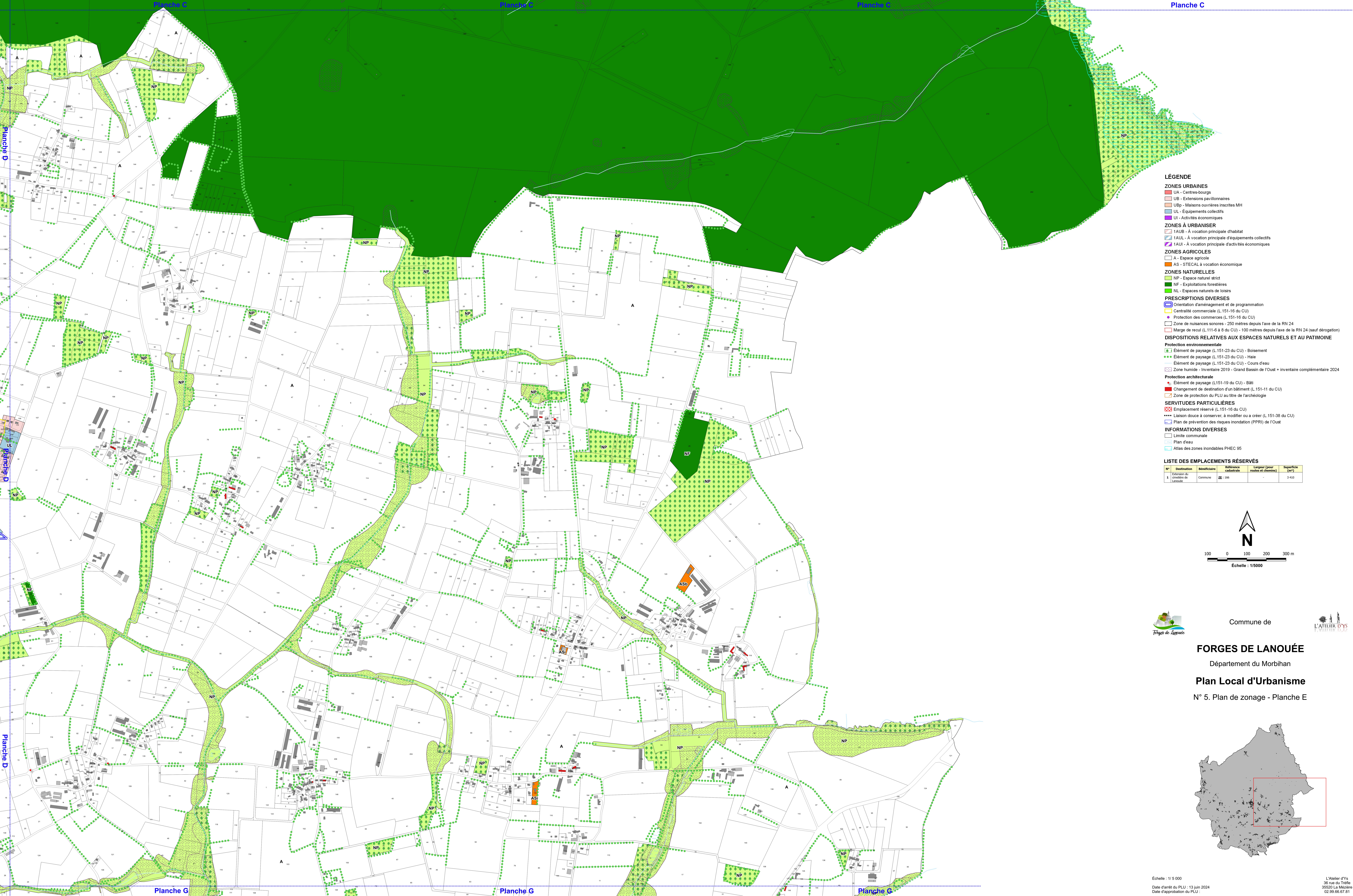
Commune de  **FORGES DE LANOUÉE**

Département du Morbihan

**Plan Local d'Urbanisme**  
N° 5. Plan de zonage - Planche D



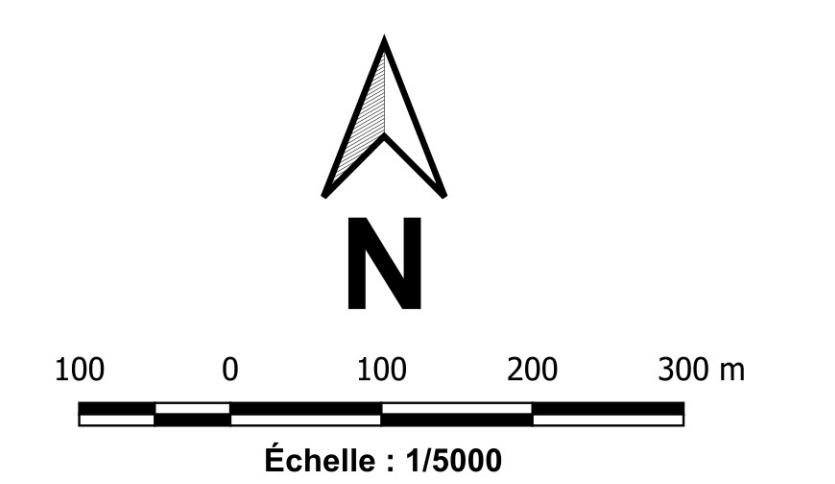




- LÉGENDE**
- ZONES URBAINES**
- UA - Centres-bourgs
  - UB - Extensions pavillonnaires
  - UBp - Maisons ouvrières inscrites MH
  - UL - Equipements collectifs
  - UI - Activités économiques
- ZONES À URBANISER**
- 1AUB - À vocation principale d'habitat
  - 1AUL - À vocation principale d'équipements collectifs
  - 1AUI - À vocation principale d'activités économiques
- ZONES AGRICOLES**
- A - Espace agricole
  - AS - STECAL à vocation économique
- ZONES NATURELLES**
- NP - Espace naturel strict
  - NF - Exploitations forestières
  - NL - Espaces naturels de loisirs
- PRESCRIPTIONS DIVERSES**
- Orientation d'aménagement et de programmation
  - Centralité commerciale (L.151-16 du CU)
  - Protection des commerces (L.151-16 du CU)
  - Zone de nuisances sonores - 250 mètres depuis l'axe de la RN 24
  - Marge de recul (L.111-6 à 8 du CU) - 100 mètres depuis l'axe de la RN 24 (sauf dérogation)
- DISPOSITIONS RELATIVES AUX ESPACES NATURELS ET AU PATIMOINE**
- Protection environnementale**
- Élément de paysage (L.151-23 du CU) - Boisement
  - Élément de paysage (L.151-23 du CU) - Haie
  - Élément de paysage (L.151-23 du CU) - Cours d'eau
  - Zone humide - Inventaire 2019 - Grand Bassin de l'Oust + inventaire complémentaire 2024
- Protection architecturale**
- Élément de paysage (L.151-19 du CU) - Bâti
  - Changement de destination d'un bâtiment (L.151-11 du CU)
  - Zone de protection du PLU au titre de l'archéologie
- SERVITUDES PARTICULIÈRES**
- Emplacement réservé (L.151-16 du CU)
  - Liaison douce à conserver, à modifier ou à créer (L.151-36 du CU)
  - Plan de prévention des risques inondation (PPRI) de l'Oust
- INFORMATIONS DIVERSES**
- Limite communale
  - Plan d'eau
  - Atlas des zones inondables PHEC 95

**LISTE DES EMPLACEMENTS RÉSERVÉS**

N°	Désignation du coin de parcelle	Bénéficiaire	Référence cadastrale	Largeur (pour routes et chemins)	Superficie (m²)
1		Commune	ZE : 166	-	3 410



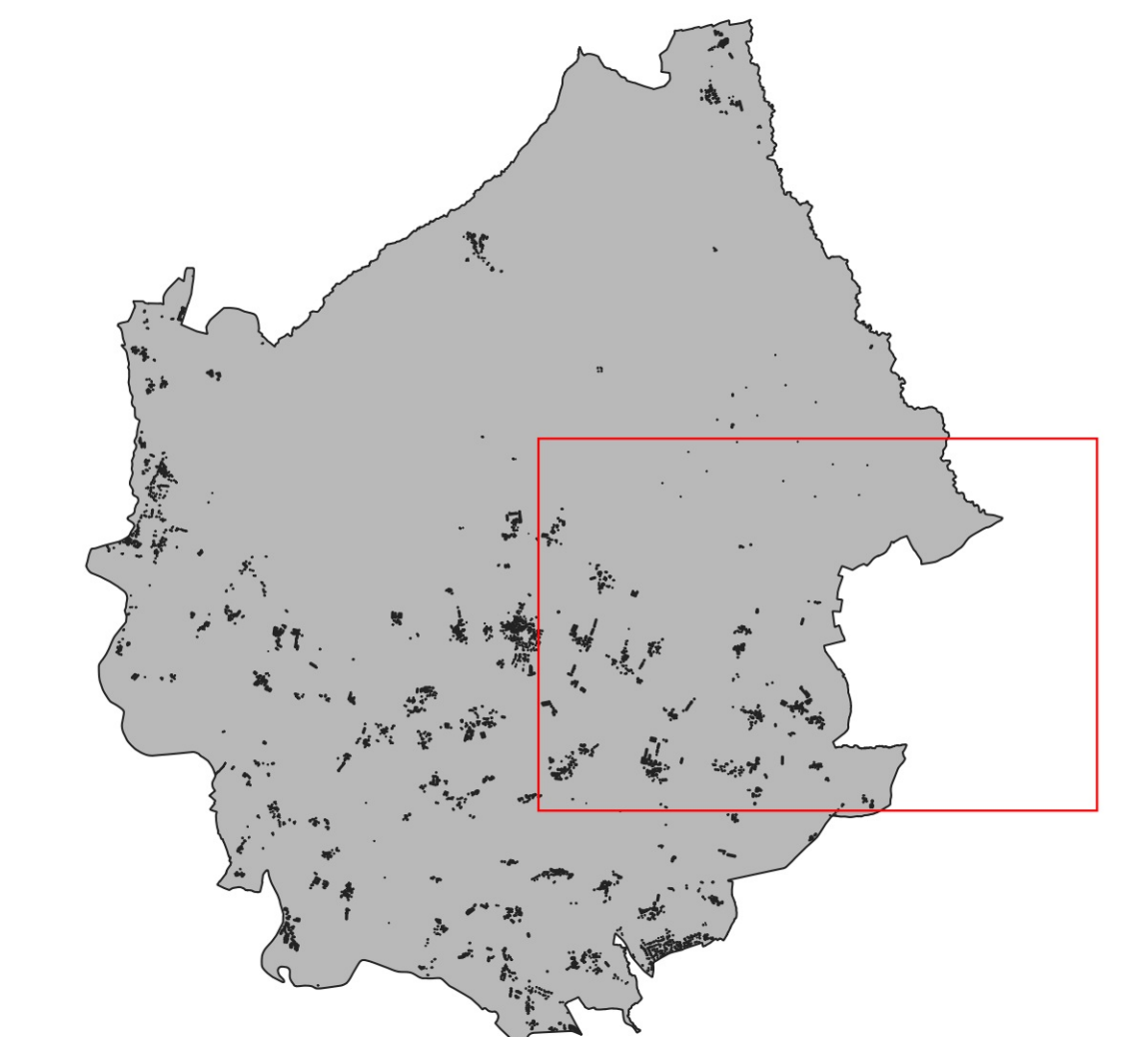
Commune de

**FORGES DE LANOUÉE**

Département du Morbihan

**Plan Local d'Urbanisme**

N° 5. Plan de zonage - Planche E







Commune de

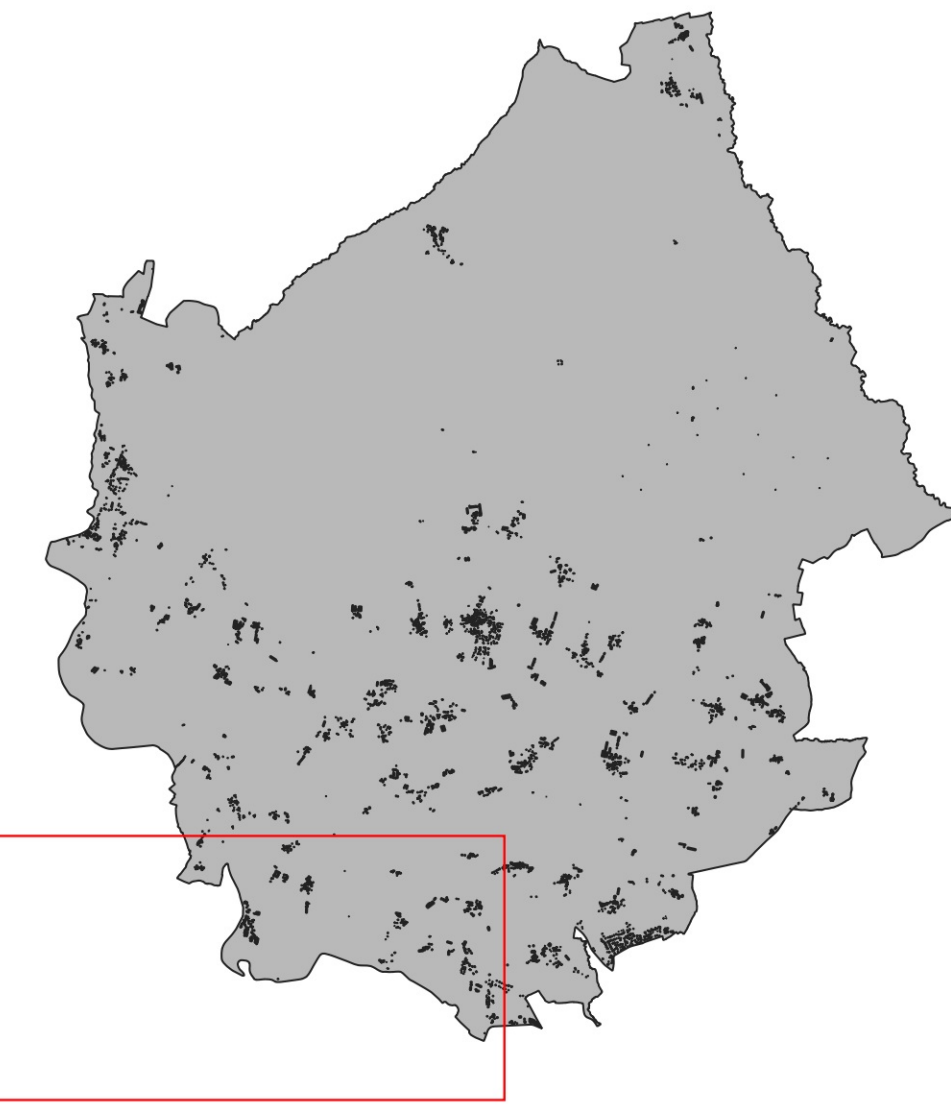


# FORGES DE LANOUÉE

Département du Morbihan

## Plan Local d'Urbanisme

N° 5. Plan de zonage - Planche F

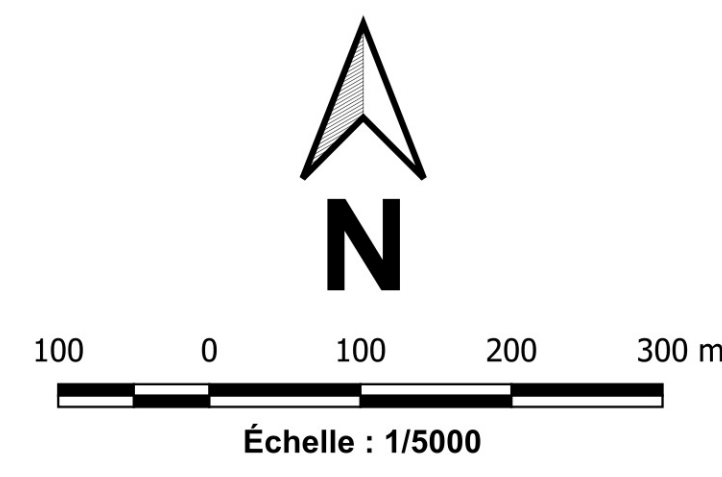


Échelle : 1/5 000

Date d'arrêt du PLU : 13 juin 2024

Date d'approbation du PLU :

L'Atelier d'Ys  
36 rue du Tréfilé  
35520 La Mézière  
02.99.66.67.81



### LÉGENDE

#### ZONES URBAINES

- UA - Centres-bourgs
- UB - Extensions pavillonnaires
- UBp - Maisons ouvrières inscrites MH
- UL - Équipements collectifs
- UI - Activités économiques

#### ZONES À URBANISER

- 1AUB - À vocation principale d'habitat
- 1AUL - À vocation principale d'équipements collectifs
- 1AUI - À vocation principale d'activités économiques

#### ZONES AGRICOLES

- A - Espace agricole
- AS - STECAL à vocation économique

#### ZONES NATURELLES

- NP - Espace naturel strict
- NF - Exploitations forestières
- NL - Espaces naturels de loisirs

#### PRESCRIPTIONS DIVERSES

- Orientation d'aménagement et de programmation
- Centrality commerciale (L.151-16 du CU)
- Protection des commerces (L.151-16 du CU)
- Zone de nuisances sonores - 250 mètres depuis l'axe de la RN 24
- Marge de recul (L.111-8 à 8 du CU) - 100 mètres depuis l'axe de la RN 24 (sauf dérogation)

#### DISPOSITIONS RELATIVES AUX ESPACES NATURELS ET AU PATIMOINE

- Protection environnementale
  - Élément de paysage (L.151-23 du CU) - Boisement
  - Élément de paysage (L.151-23 du CU) - Haie
  - Élément de paysage (L.151-23 du CU) - Cours d'eau
  - Zone humide - Inventaire 2019 - Grand Bassin de l'Oust + inventaire complémentaire 2024

#### Protection architecturale

- Élément de paysage (L.151-19 du CU) - Bâti
- Changement de destination d'un bâtiment (L.151-11 du CU)
- Zone de protection du PLU au titre de l'archéologie

#### SERVITUDES PARTICULIÈRES

- Emplacement réservé (L.151-16 du CU)
- Liaison douce à conserver, à modifier ou à créer (L.151-38 du CU)
- Plan de prévention des risques inondation (PPRI) de l'Oust

#### INFORMATIONS DIVERSES

- Limite communale
- Plan d'eau
- Atlas des zones inondables PHEC 95

#### LISTE DES EMPLACEMENTS RÉSERVÉS

N°	Destination	Bénéficiaire	Référence cadastrale	Longueur (pour routes et chemins)	Superficie (m²)
1	Extension du cimetière de Lanouée	Commune	ZE 156	-	3 410

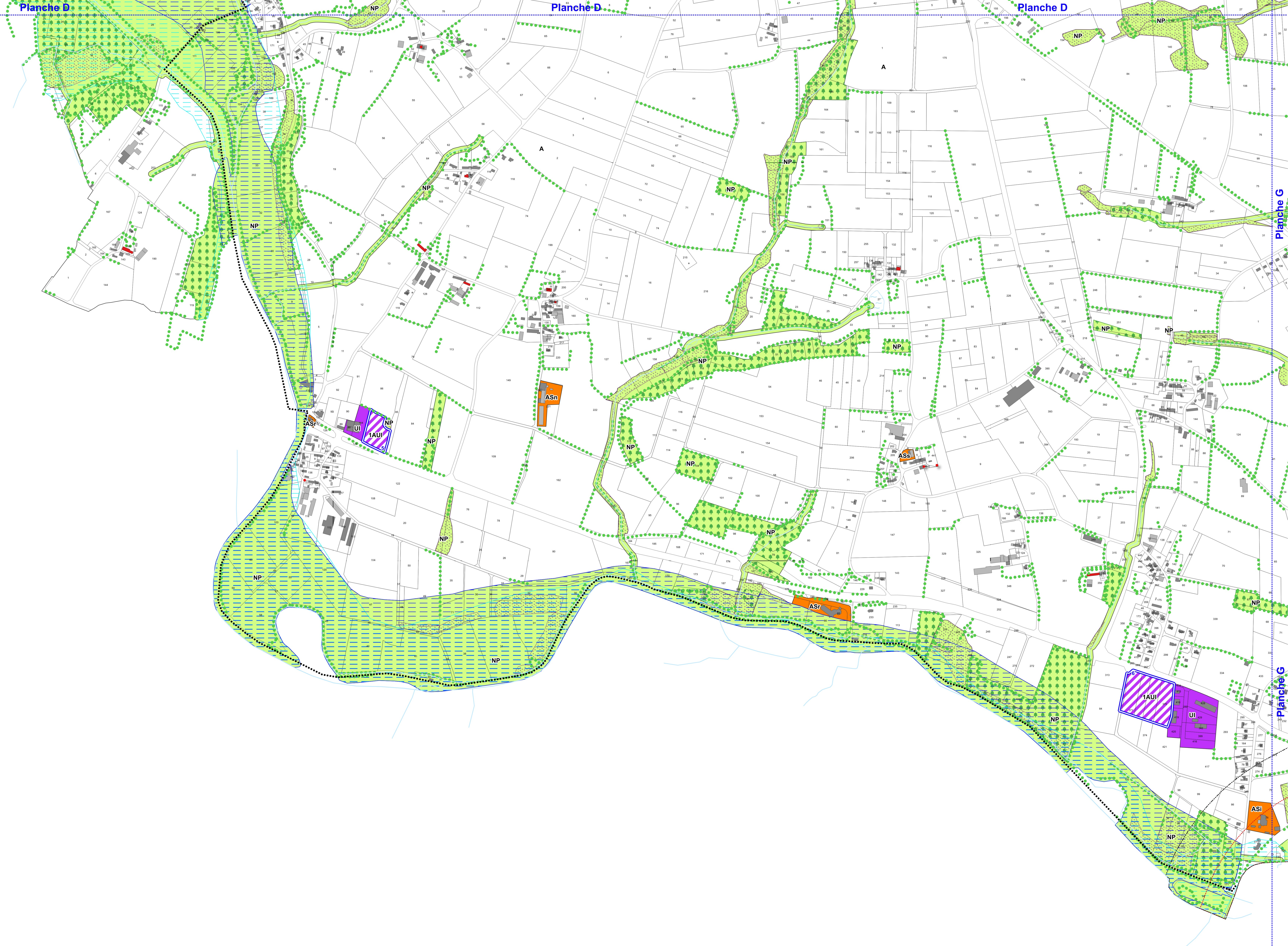


Planche D

Planche D

Planche D

Planche G

Planche G

Planche G

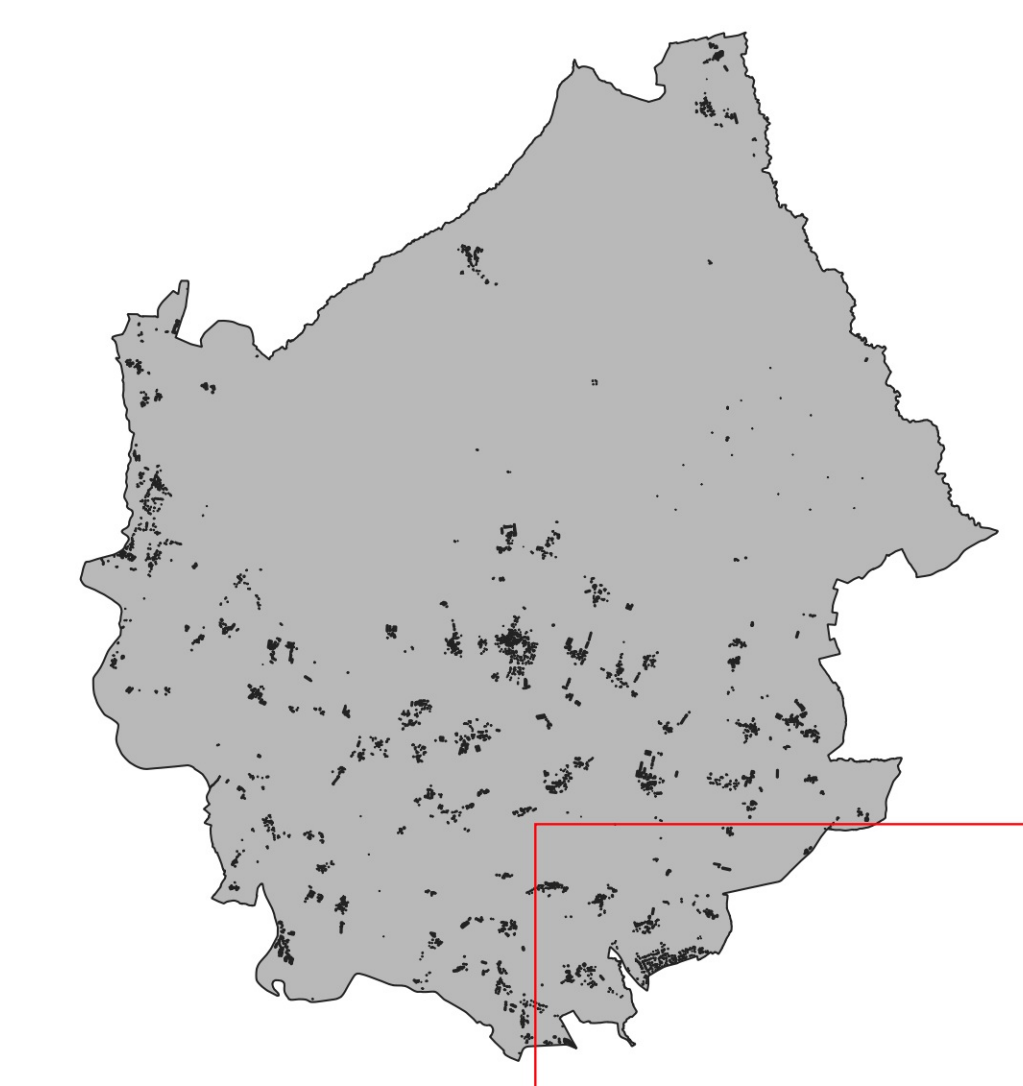


# FORGES DE LANOUÉE

Département du Morbihan

## Plan Local d'Urbanisme

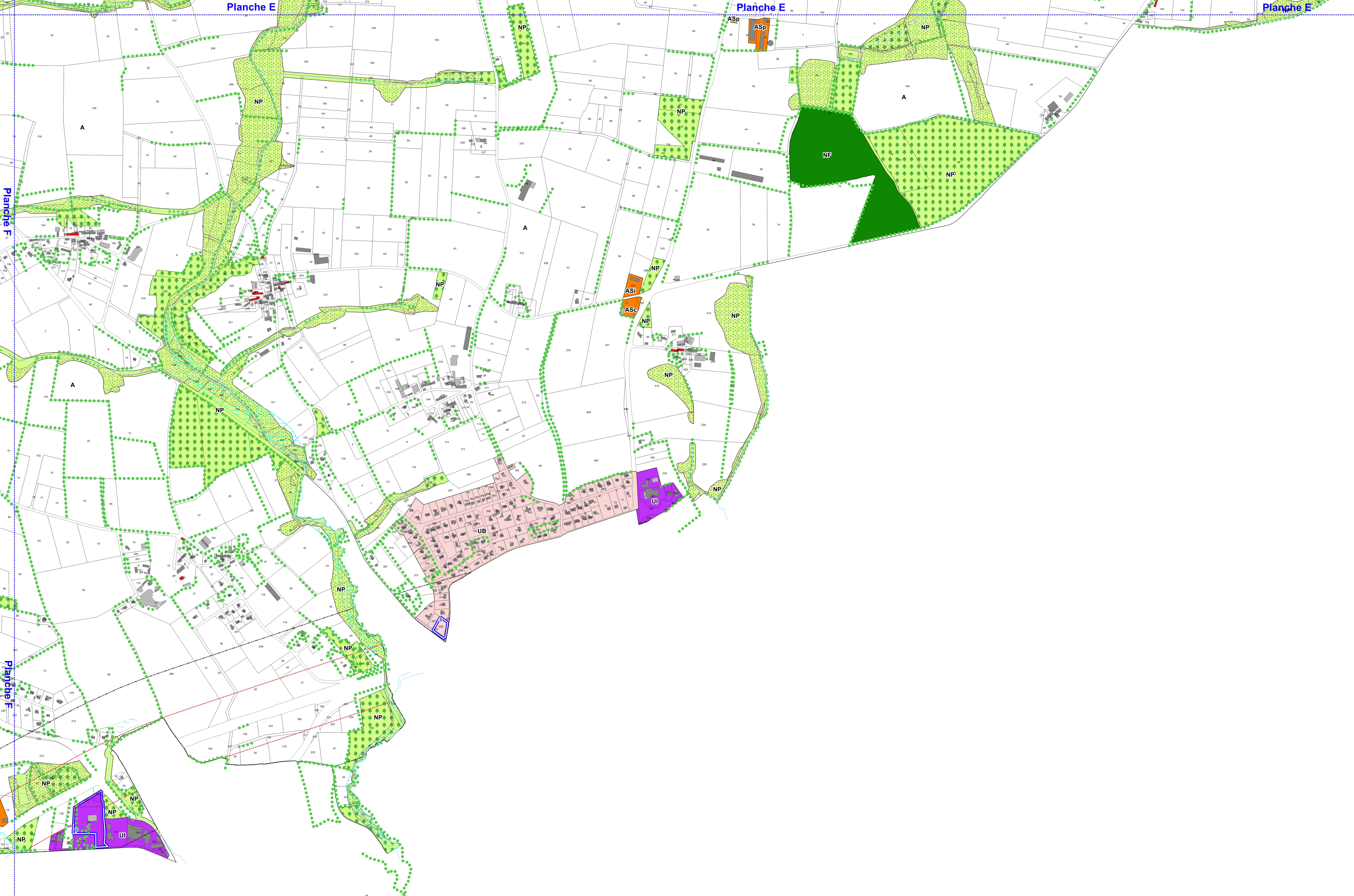
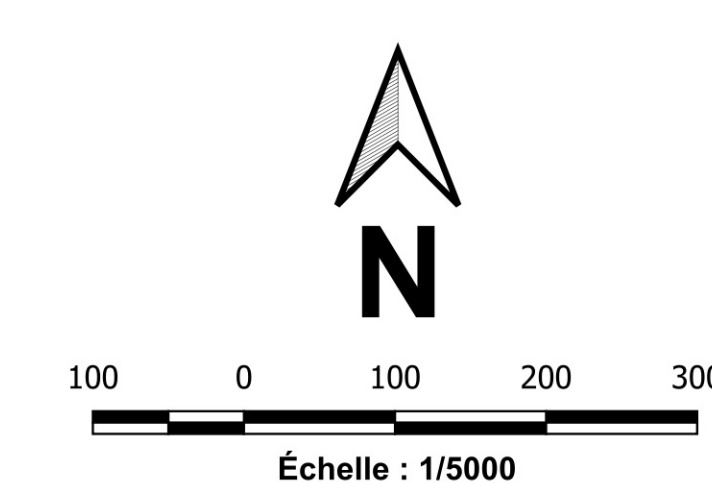
N° 5. Plan de zonage - Planche G



Échelle : 1/5 000

Date d'arrêt du PLU : 13 juin 2024  
Date d'approbation du PLU :

L'Atelier d'Ys  
36 rue du Troile  
35520 La Mézière  
02 99 66 67 61



### LÉGENDE

#### ZONES URBAINES

- UA - Centres-bourgs
- UB - Extensions pavillonnaires
- UBp - Maisons ouvrières inscrites MH
- UL - Équipements collectifs
- UI - Activités économiques

#### ZONES À URBANISER

- 1AUB - À vocation principale d'habitat
- 1AUL - À vocation principale d'équipements collectifs
- 1AUI - À vocation principale d'activités économiques

#### ZONES AGRICOLES

- A - Espace agricole
- AS - STECAL à vocation économique

#### ZONES NATURELLES

- NP - Espace naturel strict
- NF - Exploitations forestières
- NL - Espaces naturels de loisirs

#### PRESCRIPTIONS DIVERSES

- Orientation d'aménagement et de programmation
- Centrality commerciale (L.151-16 du CU)
- Protection des commerces (L.151-16 du CU)
- Zone de nuisances sonores - 250 mètres depuis l'axe de la RN 24
- Marge de recul (L.111-6 à 8 du CU) - 100 mètres depuis l'axe de la RN 24 (sauf dérogation)

#### DISPOSITIONS RELATIVES AUX ESPACES NATURELS ET AU PATIMOINE

- Protection environnementale**
- Élément de paysage (L.151-23 du CU) - Boisement
  - Élément de paysage (L.151-23 du CU) - Haie
  - Élément de paysage (L.151-23 du CU) - Cours d'eau
  - Zone humide - Inventaire 2019 - Grand Bassin de l'Oust + inventaire complémentaire 2024
- Protection architecturale**
- Élément de paysage (L.151-19 du CU) - Bâti
  - Changement de destination d'un bâtiment (L.151-11 du CU)
  - Zone de protection du PLU au titre de l'archéologie

#### SERVITUDES PARTICULIÈRES

- Emplacement réservé (L.151-16 du CU)
- Liaison douce à conserver, à modifier ou à créer (L.151-38 du CU)
- Plan de prévention des risques inondation (PPRI) de l'Oust

#### INFORMATIONS DIVERSES

- Limite communale
- Plan d'eau
- Atlas des zones inondables PHEC 95

#### LISTE DES EMPLACEMENTS RÉSERVÉS

N°	Destination	Bénéficiaire	Référence cadastrale	Largeur (pour voies et chemins)	Superficie (m²)
1	Edification du complexe de Lanouée	Commune	ZE 166	-	3 410

Planche F